

Jousipainimet • Sileä rakenne, kauluksella ja tapilla

22080.0124



Tuotekuvaus

Käytetään pidättimenä sekä painimena, kokoonpanon tukena painimena tai nostamaan tai vasteena.

Materiaali

Tappi

- Kestomuovi (POM), valkoinen

Runko

- Ruostumaton teräs 1.4303

Jousi

- Ruostumaton teräs

Asennus

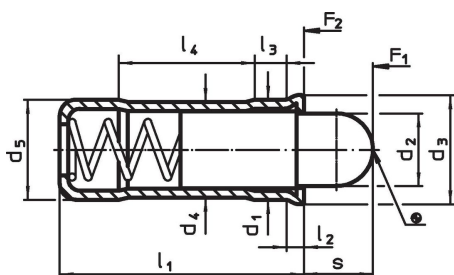
Paikoitusreialle d_1 suositellaan toleranssia H7.

Lisätietoja

Huomioi

Erikoismalleja tilauksesta.
Jousipainimien joustoliike ja jousivoima tarkistettu.

Piirustus

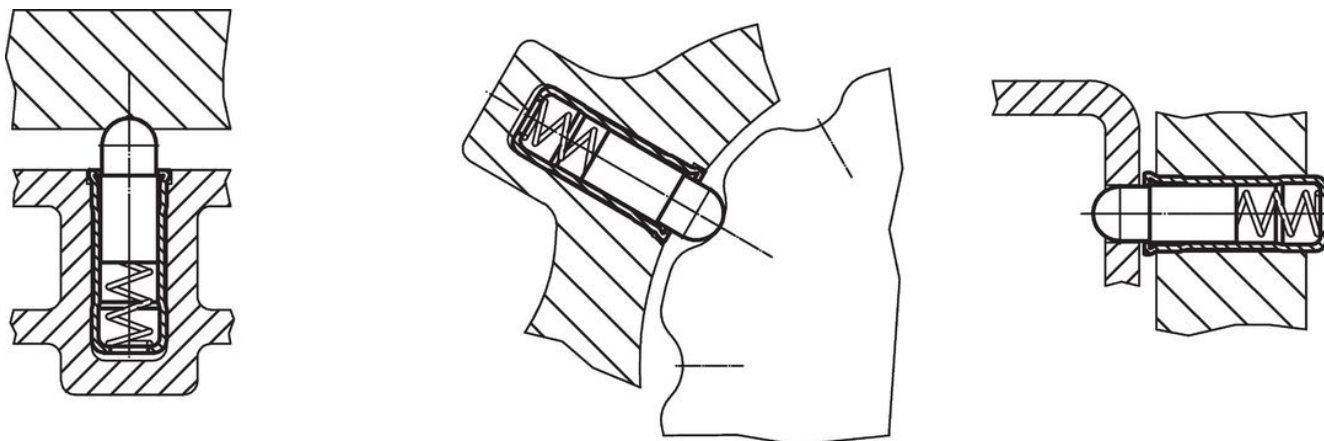


Tilaustiedot

Ulkomitat										Isku s	Jousivoima ¹⁾		Kiinnitys poraus H7		Til.nro	
d_1	d_2	d_3	d_4	d_5	l_1	l_2	l_3	l_4	F_1		F_2	min.	max.	[mm]		[g]
+0,1				±0,04		~	~	~	~	~	[°C]					
[mm]										[mm]	[N]			[mm]	[g]	
Runko ruostumatonta terästä, painintappi																
4	2,8	4,6	3,85	4	10,7	0,9	1,8	5,6	2,7	3	8,2	-30	50	4	0,5	22080.0124

¹⁾ Tilastollinen keskiarvo

Sovellusesimerkki



Vaatimuksenmukaisuus

RoHS-yhteensopiva

Täyttävät direktiivin 2011/65/EU ja direktiivin 2015/863 vaatimukset.

Ei sisällä SVHC-aineita

Ei sisällä yli 0,1 % w/w SVHC-aineita - SVHC-luettelo 27.06.2024.

Ei sisällä Prop 65 aineita

Ei sisällä Proposition 65 -aineita.
<https://www.P65Warnings.ca.gov/>

Ei sisällä konfliktimineraaleja

Tämä tuote ei sisällä "konfliktimineraaleiksi" luokiteltuja aineita, kuten tantaalia, tinaa, kultaa tai volframia Kongon demokraattisesta tasavallasta tai sen naapurimaista."