

## Jousipainimet • Sileä rakenne, kauluksella ja tapilla

### 22080.0108



#### Tuotekuvaus

Käytetään pidättimenä sekä painimena, kokoonpanon tukena painimena tai nostamaan tai vasteena.

#### Materiaali

##### Tappi

- Ruostumaton teräs 1.4305

##### Runko

- Ruostumaton teräs 1.4303

##### Jousi

- Ruostumaton teräs

#### Asennus

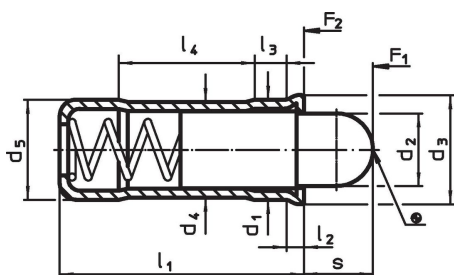
Paikoitusreialle  $d_1$  suositellaan toleranssia H7.

#### Lisätietoja

#### Huomioi

Erikoismalleja tilauksesta.  
Jousipainimien joustoliike ja jousivoima tarkistettu.

#### Piirustus

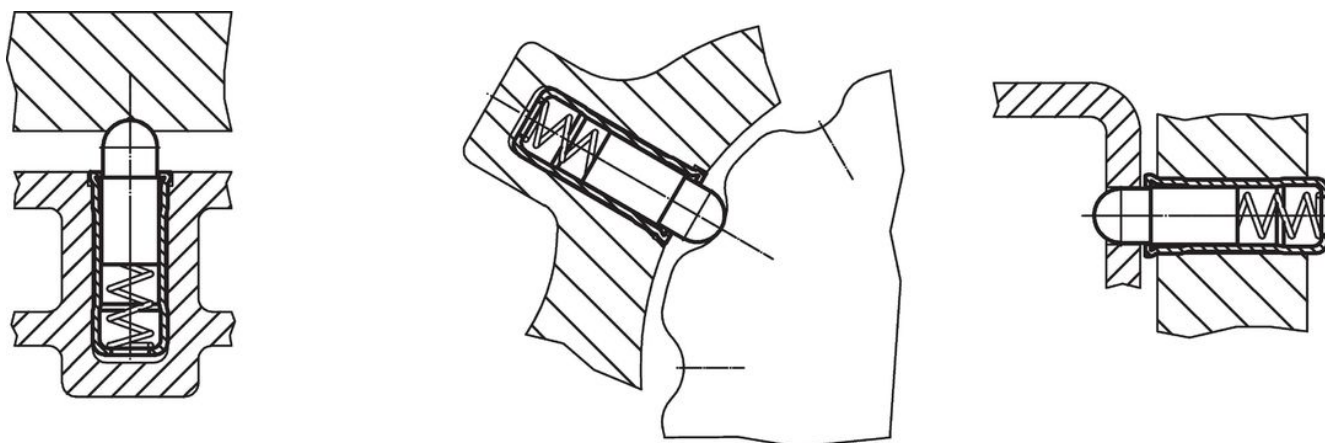


#### Tilaustiedot

Ulkomitat										Isku s	Jousivoima <sup>1)</sup>		max. [°C]	Kiinnitysporaus H7 [mm]	[g]	Til.nro
$d_1$ +0,1 +0,04	$d_2$	$d_3$	$d_4$	$d_5$ ±0,04	$l_1$	$l_2$ ~	$l_3$ ~	$l_4$ ~	[mm]		$F_1$ ~	$F_2$ ~				
<b>Runko ja painintappi ruostumatonta terästä</b>																
8	6,2	8,5	7,55	8	18	1,1	2,9	9,5	6,5	9	20,1	250	8	4	22080.0108	

<sup>1)</sup> Tilastollinen keskiarvo

#### Sovellusesimerkki



## Vaatimuksenmukaisuus

### RoHS-yhteensopiva

Täyttävät direktiivin 2011/65/EU ja direktiivin 2015/863 vaatimukset.

### Ei sisällä SVHC-aineita

Ei sisällä yli 0,1 % w/w SVHC-aineita - SVHC-luettelo 27.06.2024.

### Ei sisällä Prop 65 aineita

Ei sisällä Proposition 65 -aineita.  
<https://www.P65Warnings.ca.gov/>

### Ei sisällä konfliktimineraaleja

Tämä tuote ei sisällä "konfliktimineraaleiksi" luokiteltuja aineita, kuten tantaalia, tinaa, kultaa tai volframia Kongon demokraattisesta tasavallasta tai sen naapurimaista."