

Jousipainimet • Sileä rakenne, kauluksella ja tapilla

22080.0106



Tuotekuvaus

Käytetään pidättimenä sekä painimena, kokoonpanon tukena painimena tai nostamaan tai vasteena.

Materiaali

Tappi

- Ruostumaton teräs 1.4305

Runko

- Ruostumaton teräs 1.4303

Jousi

- Ruostumaton teräs

Asennus

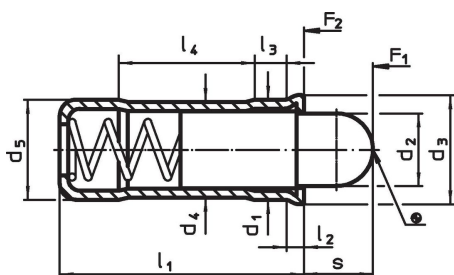
Paikoitusreialle d_1 suositellaan toleranssia H7.

Lisätietoja

Huomioi

Erikoismalleja tilauksesta.
Jousipainimien joustoliike ja jousivoima tarkistettu.

Piirustus

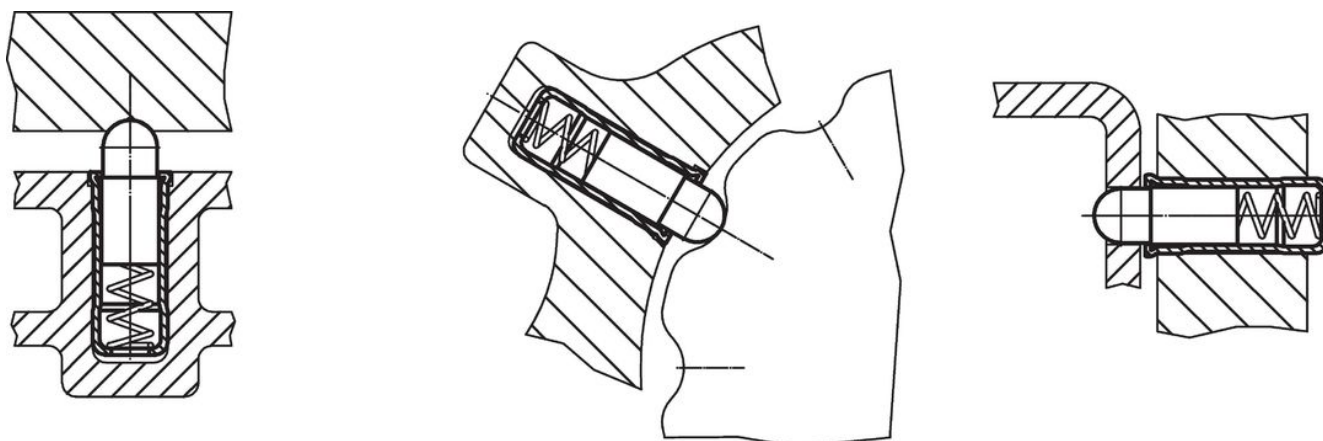


Tilaustiedot

Ulkomitat					Isku s	Jousivoima ¹⁾		max.	Kiinnitysporaus H7	g	Til.nro				
d_1 +0,1 +0,04	d_2	d_3	d_4	d_5 ±0,04		l_1	l_2 ~					l_3 ~	l_4 ~	F_1 ~	F_2 ~
[mm]											[N]	[°C]	[mm]	[g]	
Runko ja painintappi ruostumatonta terästä															
6	4,8	6,5	5,85	6	15	1	2,3	8,2	5,5	6,1	12	250	6	2	22080.0106

¹⁾ Tilastollinen keskiarvo

Sovellusesimerkki



Vaatimuksenmukaisuus

RoHS-yhteensopiva

Täyttävät direktiivin 2011/65/EU ja direktiivin 2015/863 vaatimukset

Ei sisällä SVHC-aineita

Ei sisällä yli 0,1 % w/w SVHC-aineita - SVHC-luettelo 23.01.2024.

Ei sisällä Prop 65 aineita

Ei sisällä Prop 65 -aineita
<https://www.P65Warnings.ca.gov/>

Ei sisällä konfliktimineraaleja

Tämä tuote ei sisällä "konfliktimineraaleiksi" luokiteltuja aineita, kuten tantaalia, tinaa, kultaa tai volframia Kongon demokraattisesta tasavallasta tai sen naapurimaista."