

## Jousipainimet • Sileä rakenne, kauluksella ja tapilla

22080.0105



### Tuotekuvaus

Käytetään pidättimenä sekä painimena, kokoonpanon tukena painimena tai nostamaan tai vasteena.

### Materiaali

#### Tappi

- Ruostumaton teräs 1.4305

#### Runko

- Ruostumaton teräs 1.4303

#### Jousi

- Ruostumaton teräs

### Asennus

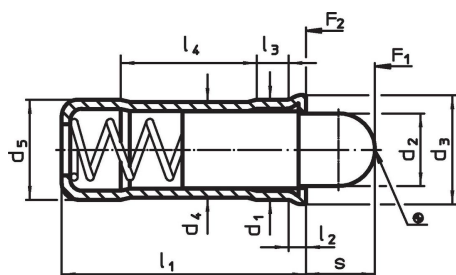
Paikoitusreialle  $d_1$  suositellaan toleranssia H7.

### Lisätietoja

### Huomioi

Erikoismalleja tilauksesta.  
Jousipainimien joustoliike ja jousivoima tarkistettu.

### Piirustus

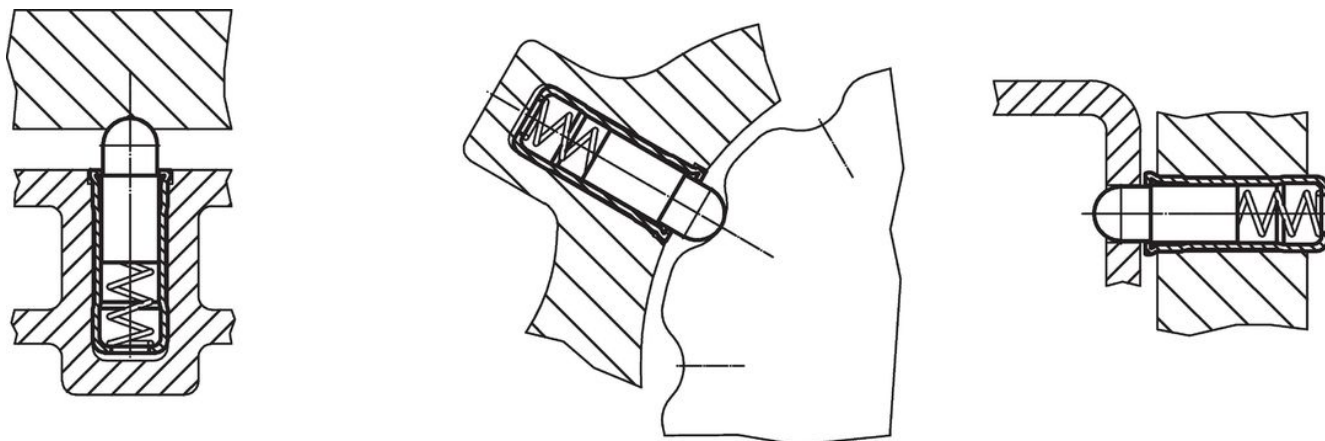


### Tilaustiedot

Ulkomitat										Isku s	Jousivoima <sup>1)</sup>		max. [°C]	Kiinnitysporaus H7 [mm]	[g]	Til.nro	
$d_1$ +0,1 +0,04	$d_2$	$d_3$	$d_4$	$d_5$ ±0,04	$l_1$	$l_2$ ~	$l_3$ ~	$l_4$ ~	[mm]		$F_1$ ~	$F_2$ ~					[N]
<b>Runko ja painintappi ruostumatonta terästä</b>																	
5	3,8	5,6	4,85	5	12	0,9	2,1	6	4	4	3,3	9	250	5	1,1	22080.0105	

<sup>1)</sup> Tilastollinen keskiarvo

### Sovellusesimerkki



## Vaatimuksenmukaisuus

### RoHS-yhteensopiva

Täyttävät direktiivin 2011/65/EU ja direktiivin 2015/863 vaatimukset.

### Ei sisällä SVHC-aineita

Ei sisällä yli 0,1 % w/w SVHC-aineita - SVHC-luettelo 27.06.2024.

### Ei sisällä Prop 65 aineita

Ei sisällä Proposition 65 -aineita.  
<https://www.P65Warnings.ca.gov/>

### Ei sisällä konfliktimineraaleja

Tämä tuote ei sisällä "konfliktimineraaleiksi" luokiteltuja aineita, kuten tantaalia, tinaa, kultaa tai volframia Kongon demokraattisesta tasavallasta tai sen naapurimaista."