

Jousipainimet • Sileä rakenne

22070.0008



Tuotekuvaus

Suunniteltu käytettäväksi erityisesti työkaluvalmistuksessa. Voidaan käyttää asemointitukena tai joustavana vasteena. Painin tai yksittäisosat eivät voi irrota pitimestä.

Materiaali

Tappi

- Teräs, karkaistu, mustattu

Runko

- Automaattiteräs, mustattu

Jousi

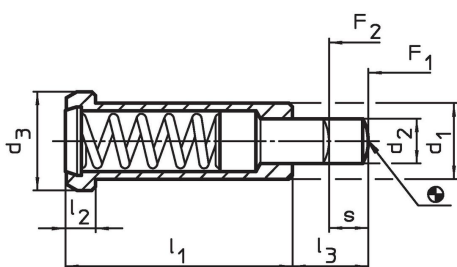
- Ruostumaton teräs

Lisätietoja

Huomioi

Erikoismalleja tilauksesta.
Jousipainimien joustoliike ja jousivoima tarkistettu.

Piirustus

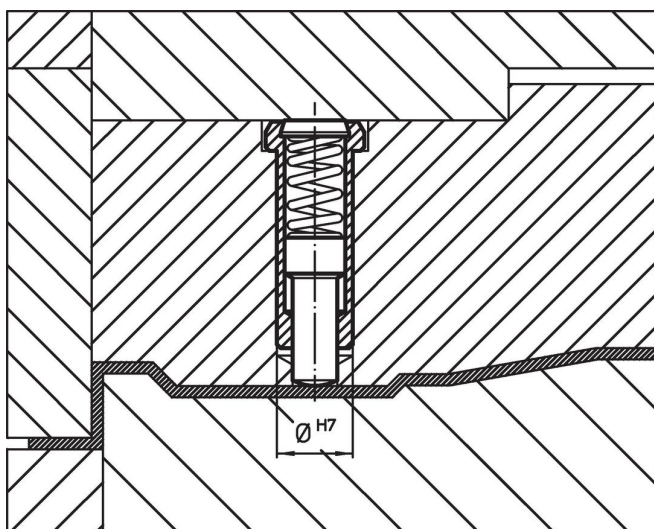


Tilautiedot

Ulkomitat						Isku s [mm]	Jousivoima ¹⁾		max. [°C]	Kiinnitysponaus H7 [mm]	[g]	Til.nro
d ₁ -0,05	d ₂	d ₃	l ₁	l ₂	l ₃		F ₁ ~ [N]	F ₂ ~ [N]				
Automaattiteräs, vakio jousivoima												
8	3,9	10	24	3,2	8	4,5	30	88	250	8	7,4	22070.0008

¹⁾ Tilastollinen keskiarvo

Sovellusesimerkki



Vaatimuksenmukaisuus

RoHS-yhteensopiva

Sisältää lyijyä - yhteensopiva poikkeusten 6a / 6b / 6c mukaisesti

Sisältää SVHC-aineita > 0,1 % w/w

Sisältää lyijyä - SVHC-luettelo 27.06.2024.

Sisältää Prop 65 aineita



Lyijylle altistuminen voi aiheuttaa syöpää ja lisääntymiselle haitallisia vaikutuksia.

<https://www.P65Warnings.ca.gov/>

Ei sisällä konfliktimineraaleja

Tämä tuote ei sisällä "konfliktimineraaleiksi" luokiteltuja aineita, kuten tantaalia, tinaa, kulta tai volframia Kongon demokraattisesta tasavallasta tai sen naapurimaista."