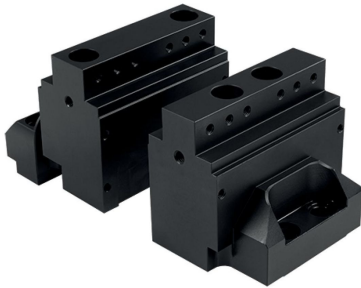


## Leuat viisiakseliseen koneistukseen

1704.200



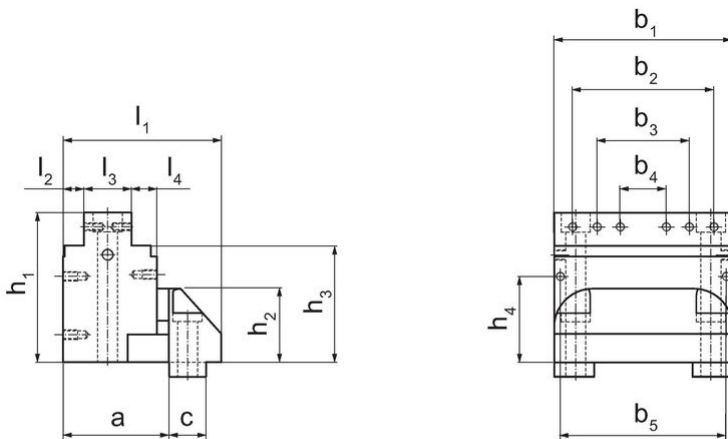
### Tuotekuvaus

- Soveltuu erityisesti viisiakseliseen koneistukseen
- Parempi ulottuvuus työkaluille
- Hiottut kiinnityspinnat
- Ylimääräinen kierteytyys suuntapaloja varten
- Alaspäin vetävällä kiinnityksellä saavutettu hyvä tarkkuus
- Vähemmän värinöitä

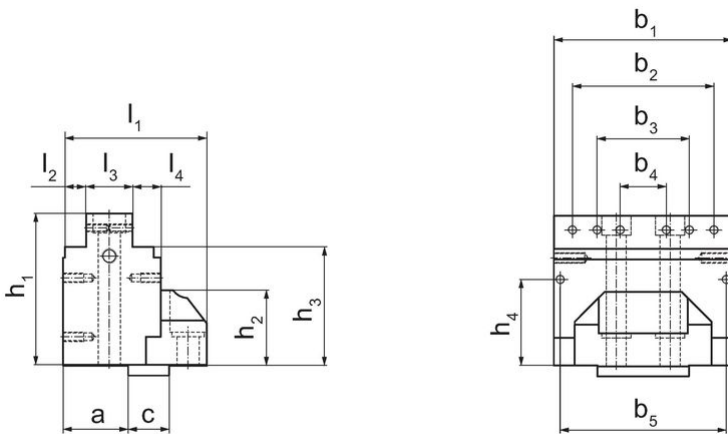
### Materiaali

- teräs, plasmanitrattu

### Piirustus



kuva 1



kuva 2

### Tilaustiedot

Leukaleveys [mm]	Ulkomitat																Til.nro
	b <sub>1</sub>	b <sub>2</sub>	b <sub>3</sub>	b <sub>4</sub>	b <sub>5</sub>	l <sub>1</sub>	l <sub>2</sub>	l <sub>3</sub>	l <sub>4</sub>	h <sub>1</sub>	h <sub>2</sub>	h <sub>3</sub>	h <sub>4</sub>	a	c	[kg]	
Leuka, liikutettava – Kuva 2																	
125	116	92	60	30	108	87	13,5	30	16,5	97,5	48	76	56	38	24	5	1704.200

## Vaatimuksenmukaisuus

### RoHS-yhteensopiva

Täyttävät direktiivin 2011/65/EU ja direktiivin 2015/863 vaatimukset

### Ei sisällä SVHC-aineita

Ei sisällä yli 0,1 % w/w SVHC-aineita - SVHC-luettelo 23.01.2024.

### Ei sisällä Prop 65 aineita

Ei sisällä Prop 65 -aineita  
<https://www.P65Warnings.ca.gov/>

### Ei sisällä konfliktimineraaleja

Tämä tuote ei sisällä "konfliktimineraaleiksi" luokiteltuja aineita, kuten tantaalia, tinaa, kultaa tai volframia Kongon demokraattisesta tasavallasta tai sen naapurimaista."