

## Kiila-adapterit • Matalat

1703.300



## Tuotekuvaus

- Matala kiila-adapteri tukileuoille
- Nelipiikki (til.nro 1703.340), mikrotarttuja (til.nro 1703.350), pinnoitettu (til.nro 1703.360) ja pyöreä (til.nro 1703.380).
- Asennusruuvit tilattava erikseen

## Materiaali

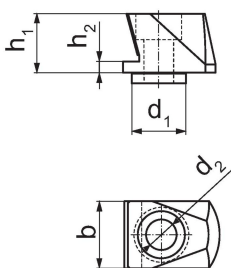
## Holkki

- Teräs, karkaistu


## Ruuvi

- Teräs, nuorrutettu



## Piirustus



## Tilaustiedot

b	d <sub>1</sub>	Ulkomitat d <sub>2</sub> [mm]	h <sub>1</sub>	h <sub>2</sub>	 [g]	Til.nro
24	20	11	21,7	4	90	1703.300

## Lisätarvikkeet

	l [mm]	d [mm]	 [g]	Til.nro
<b>Asennusruuvit</b>				
	30	M10	27	1703.320

## Vaatimuksenmukaisuus

## RoHS-yhteensopiva

Täyttävät direktiivin 2011/65/EU ja direktiivin 2015/863 vaatimukset.

## Ei sisällä SVHC-aineita

Ei sisällä yli 0,1 % w/w SVHC-aineita - SVHC-luettelo 27.06.2024.

## Ei sisällä Prop 65 aineita

Ei sisällä Proposition 65 -aineita.  
<https://www.P65Warnings.ca.gov/>

## Ei sisällä konfliktimineraaleja

Tämä tuote ei sisällä "konfliktimineraaleiksi" luokiteltuja aineita, kuten tantaalia, tinaa, kultaa tai volframia Kongon demokraattisesta tasavallasta tai sen naapurimaista."