

## Prismaleuat

1701.270



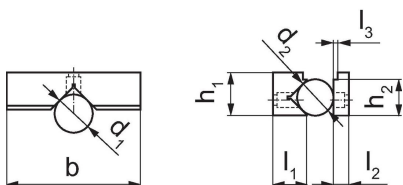
## Tuotekuvaus

- Pyöreiden työkappaleiden pysty- ja vaakatasoiseen kiinnittämiseen
- Asennusruuvit tilataan erikseen (til.nro 1701.300)
- Tämä tuote toimitetaan parina

## Materiaali

- Teräs, karkaistu

## Piirustus



## Tilaustiedot

Leukaleveys [mm]	b	d <sub>1</sub>	Ulkomitat [mm]						[g]	Til.nro
			d <sub>2</sub>	l <sub>1</sub>	l <sub>2</sub>	l <sub>3</sub>	h <sub>1</sub>	h <sub>2</sub>		
125	125	18 – 55	12 – 28	35	15	3	40	35	1700	1701.270

## Vaatimuksenmukaisuus

## RoHS-yhteensopiva

Täyttävät direktiivin 2011/65/EU ja direktiivin 2015/863 vaatimukset

## Ei sisällä SVHC-aineita

Ei sisällä yli 0,1 % w/w SVHC-aineita - SVHC-luettelo 23.01.2024.

## Ei sisällä Prop 65 aineita

Ei sisällä Prop 65 -aineita  
<https://www.P65Warnings.ca.gov/>

## Ei sisällä konfliktimineraaleja

Tämä tuote ei sisällä "konfliktimineraaleiksi" luokiteltuja aineita, kuten tantaalia, tinaa, kultaa tai volframia Kongon demokraattisesta tasavallasta tai sen naapurimaista."