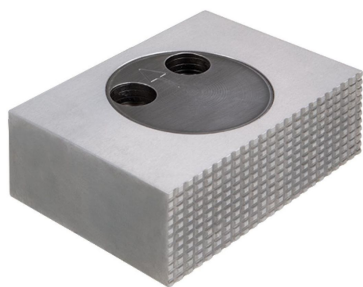


## Kääntyvät leuat • liikutettavat

1701.180



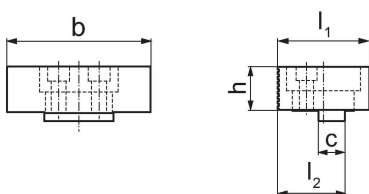
## Tuotekuvaus

- Toinen sivu sileää ja hiottu, toinen sivu karhennettu
- Kääntyy 360°
- Käytä yhdessä karkaistujen perusleukojen kanssa (til.nro 1701.120)
- Soveltuu snap-on-suuntapaloille (til.nro 1701.190 - 1701.200)

## Materiaali

- Teräs, karkaistu

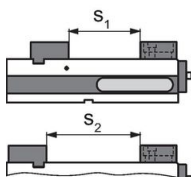
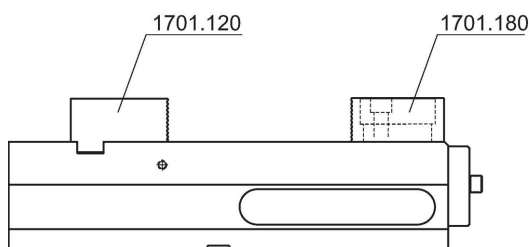
## Piirustus



## Tilaustiedot

Leukaleveys [mm]	Ulkomitat					[kg]	Til.nro
	b	l <sub>1</sub>	l <sub>2</sub> [mm]	h	c		
Leuka, liikutettava							
125	124,4	84	62	39,5	24	3	1701.180

## Sovellusesimerkki



	MS 125-S	MS 125-M	MS 125-L
kiinnitysleveys s <sub>1</sub>	0 - 45	0 - 161	0 - 296
kiinnitysleveys s <sub>2</sub>	0 - 99	38 - 213	0 - 349

## Vaatimuksenmukaisuus

### RoHS-yhteensopiva

Täyttävät direktiivin 2011/65/EU ja direktiivin 2015/863 vaatimukset

### Ei sisällä SVHC-aineita

Ei sisällä yli 0,1 % w/w SVHC-aineita - SVHC-luettelo 23.01.2024.

### Ei sisällä Prop 65 aineita

Ei sisällä Prop 65 -aineita  
<https://www.P65Warnings.ca.gov/>

### Ei sisällä konfliktimineraaleja

Tämä tuote ei sisällä "konfliktimineraaleiksi" luokiteltuja aineita, kuten tantaalia, tinaa, kultaa tai volframia Kongon demokraattisesta tasavallasta tai sen naapurimaista."