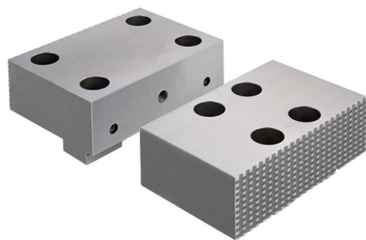


## Perusleuat • kova

1701.130



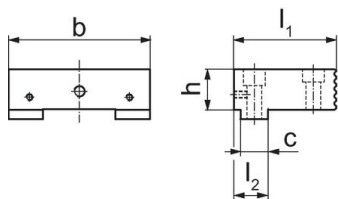
## Tuotekuvaus

- Toinen sivu sileää ja hiottu, toinen karhennettu
- Sileällä sivulla kierteet suuntapaloille sekä vaihdettaville leuoille (til. no. 1701.250 -1701.280)
- Leuan molemmilla puolin asennusmahdollisuus snap-on-pikakiinnitysjärjestelmälle (til.no. 1701.190 -1701.200)

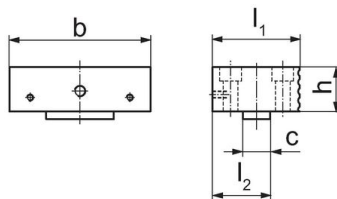
## Materiaali

- Teräs, karkaistu

## Piirustus



kuva 1

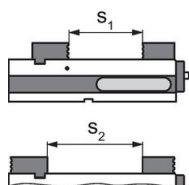


kuva 2

## Tilaustiedot

Leukaleveys [mm]	Ulkomitat					[kg]	Til.nro
	b	l <sub>1</sub>	l <sub>2</sub> [mm]	h	c		
Leuka, liikutettava – Kuva 2							
125	124,4	76	50	39,5	24	3	1701.130

## Sovellusesimerkki



	MS 125-S	MS 125-M	MS 125-L
kiinnitysleveys s <sub>1</sub>	0 - 58	0 - 173	0 - 308
kiinnitysleveys s <sub>2</sub>	0 - 111	50 - 225	4 - 361

## Vaatimuksenmukaisuus

## RoHS-yhteensopiva

Täyttävät direktiivin 2011/65/EU ja direktiivin 2015/863 vaatimukset

## Ei sisällä SVHC-aineita

Ei sisällä yli 0,1 % w/w SVHC-aineita - SVHC-luettelo 23.01.2024.

## Ei sisällä Prop 65 aineita

Ei sisällä Prop 65 -aineita  
<https://www.P65Warnings.ca.gov/>

## Ei sisällä konfliktimineraaleja

Tämä tuote ei sisällä "konfliktimineraaleiksi" luokiteltuja aineita, kuten tantaalia, tinaa, kultaa tai volframia Kongon demokraattisesta tasavallasta tai sen naapurimaista."