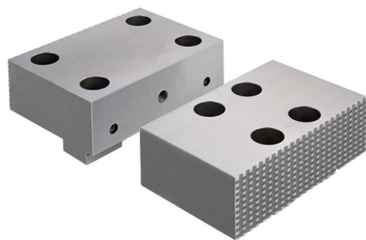


Perusleuat • kova

1701.120



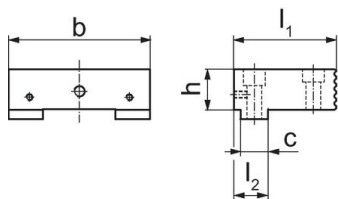
Tuotekuvaus

- Toinen sivu sileää ja hiottu, toinen karhennettu
- Sileällä sivulla kierteet suuntapaloille sekä vaihdettaville leuoille (til. no. 1701.250 -1701.280)
- Leuan molemmilla puolin asennusmahdollisuus snap-on-pikakiinnitysjärjestelmälle (til.no. 1701.190 -1701.200)

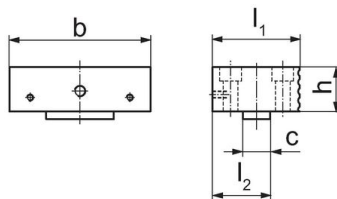
Materiaali

- Teräs, karkaistu

Piirustus



kuva 1

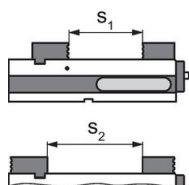


kuva 2

Tilaustiedot

Leukaleveys [mm]	Ulkomitat					[kg]	Til.nro
	b	l ₁	l ₂ [mm]	h	c		
Leuka, kiinteä – Kuva 1							
125	124,4	88	30	39,5	24	3	1701.120

Sovellusesimerkki



	MS 125-S	MS 125-M	MS 125-L
kiinnitysleveys s ₁	0 - 58	0 - 173	0 - 308
kiinnitysleveys s ₂	0 - 111	50 - 225	4 - 361

Vaatimuksenmukaisuus

RoHS-yhteensopiva

Täyttävät direktiivin 2011/65/EU ja direktiivin 2015/863 vaatimukset

Ei sisällä SVHC-aineita

Ei sisällä yli 0,1 % w/w SVHC-aineita - SVHC-luettelo 23.01.2024.

Ei sisällä Prop 65 aineita

Ei sisällä Prop 65 -aineita
<https://www.P65Warnings.ca.gov/>

Ei sisällä konfliktimineraaleja

Tämä tuote ei sisällä "konfliktimineraaleiksi" luokiteltuja aineita, kuten tantaalia, tinaa, kultaa tai volframia Kongon demokraattisesta tasavallasta tai sen naapurimaista."