

## Aluslaatat

1617.400



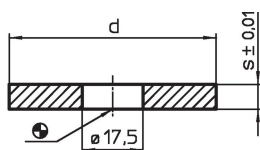
## Tuotekuvaus

Reikäjärjestelmää L-12 varten käytetään levyjä 1107.400 - 1108.300.

## Materiaali

- Teräs, karkaistu, hiottu

## Piirustus



## Tilaustiedot

Järjestelmä	Ulkomitat		[g]	Til.nro
	d [mm]	s		
L16	39,5	3	24	1617.400

## Vaatumuksenmukaisuus

## RoHS-yhteensopiva

Täyttävät direktiivin 2011/65/EU ja direktiivin 2015/863 vaatimukset.

## Ei sisällä SVHC-aineita

Ei sisällä yli 0,1 % w/w SVHC-aineita - SVHC-luettelo 27.06.2024.

## Ei sisällä Prop 65 aineita

Ei sisällä Proposition 65 -aineita.  
<https://www.P65Warnings.ca.gov/>

## Ei sisällä konfliktimineraaleja

Tämä tuote ei sisällä "konfliktimineraaleiksi" luokiteltuja aineita, kuten tantaalia, tinaa, kultaa tai volframia Kongon demokraattisesta tasavallasta tai sen naapurimaista."