

## Kiinnityselementit

1612.400

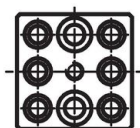
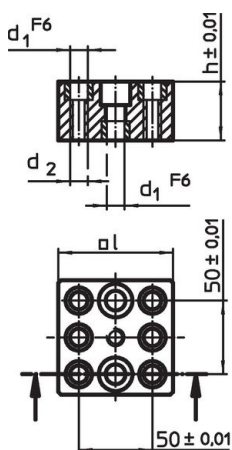


## Tuotekuvaus

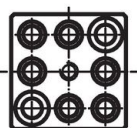
## Materiaali

- Valurauta GG, hiottu

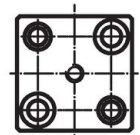
## Piirustus



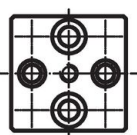
1512.000



1512.100



1612.200



1612.400

## Tilastiedot

Järjestelmä	Ulkomitat				[g]	Til.nro
	l	h	d <sub>1</sub> [mm]	d <sub>2</sub>		
L16	90	50	16	M16	2433	1612.400

## Vaatimuksenmukaisuus

## RoHS-yhteensopiva

Täyttävät direktiivin 2011/65/EU ja direktiivin 2015/863 vaatimukset.

## Ei sisällä SVHC-aineita

Ei sisällä yli 0,1 % w/w SVHC-aineita - SVHC-luettelo 27.06.2024.

## Ei sisällä Prop 65 aineita

Ei sisällä Proposition 65 -aineita.  
<https://www.P65Warnings.ca.gov/>

## Ei sisällä konfliktimineraaleja

Tämä tuote ei sisällä "konfliktimineraaleiksi" luokiteltuja aineita, kuten tantaalia, tinaa, kultaa tai volframia Kongon demokraattisesta tasavallasta tai sen naapurimaista."