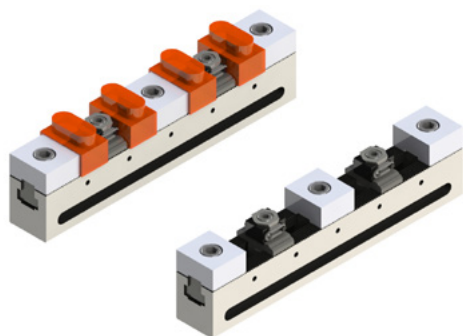
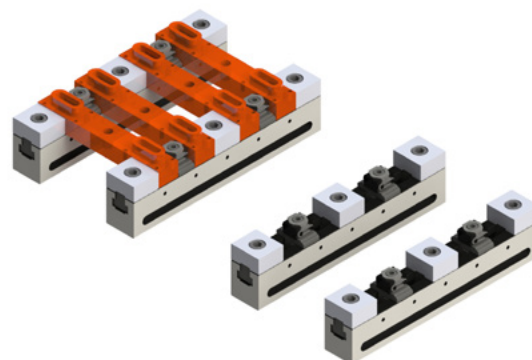


GAMA ESTÁNDAR



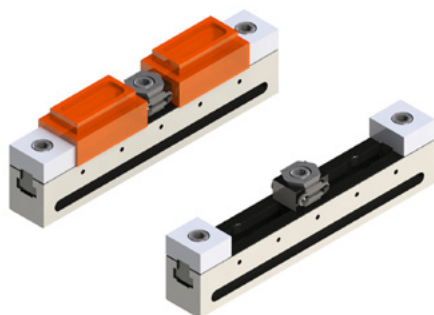
Para el mecanizado en 3 lados. Permite mecanizar hasta 4 piezas a la vez. Referencia 1586.410

Unidades	Denominación	Referencia
1	Bloque de sujeción	1585.300
1	Tornillos de fijación	1585.301
3	Tope lateral, liso en ambos lados	1586.070
2	Brida de fijación/presión, M8, lisa en ambos lados	23250.0502



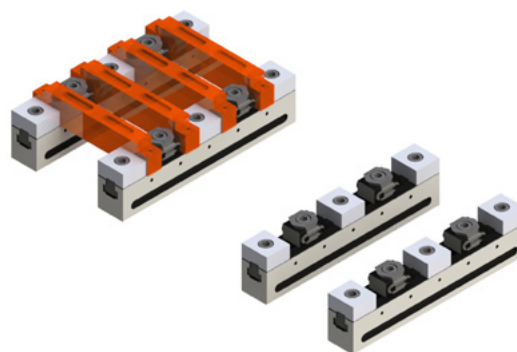
Dos gammas de 1586.410. Apto también para el mecanizado de piezas largas. Referencia 1586.411

Unidades	Denominación	Referencia
2	Bloque de sujeción	1585.300
2	Tornillos de fijación	1585.301
6	Tope lateral, liso en ambos lados	1586.070
4	Brida de fijación/presión, M8, lisa en ambos lados	23250.0502



Para el mecanizado en 3 lados. Permite mecanizar 1-2 piezas a la vez. Referencia 1586.412

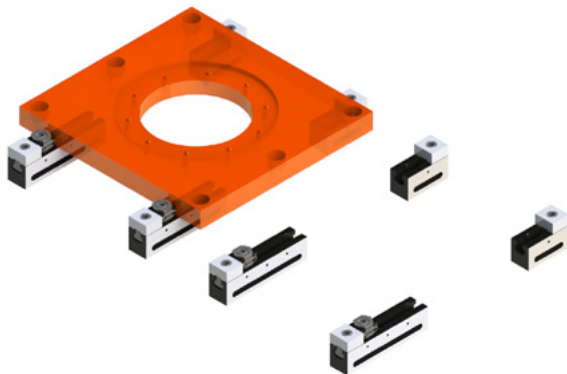
Unidades	Denominación	Referencia
1	Bloque de sujeción	1585.300
1	Tornillos de fijación	1585.301
2	Tope lateral, liso en ambos lados	1586.070
1	Brida de fijación/presión, M12, lisa en ambos lados	23250.0511



Para el mecanizado en 3 lados. Apto también para el mecanizado de piezas largas. Referencia 1586.413

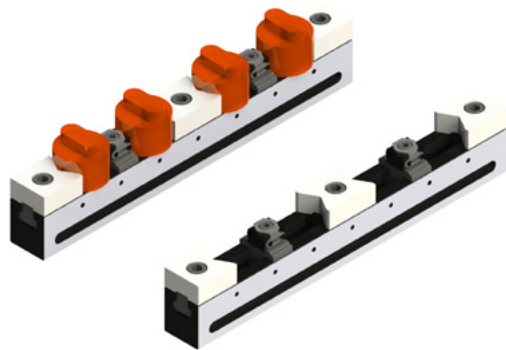
Unidades	Denominación	Referencia
2	Bloque de sujeción	1585.300
2	Tornillos de fijación	1585.301
6	Tope, plano, dos lados	1586.070
4	Brida de fijación/presión, M12, lisa en ambos lados	23250.0511

GAMA ESTÁNDAR



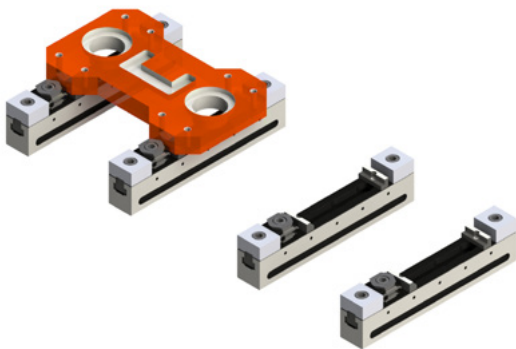
Para el mecanizado de piezas grandes. Referencia 1586.414

Unidades	Denominación	Referencia
2	Bloque de sujeción	1585.100
2	Tornillos de fijación	1585.101
2	Bloque de sujeción	1585.200
2	Tornillos de fijación	1585.201
4	Tope lateral, liso en ambos lados	1586.070
2	Brida de fijación/presión, M8, lisa en ambos lados	23250.0511



For machining cylindrical workpieces. 4 workpieces can be machined at the same time. Art. No. 1586.415

Unidades	Denominación	Referencia
1	Bloque de sujeción	1585.400
1	Tornillos de fijación	1585.401
1	Tope, prismas vertical, dos lados	1586.040
2	Tope, 1 lado, prisma vertical y plano	1586.041
2	Brida de fijación/presión, M8, lisa en ambos lados	23250.0502



Para el mecanizado de piezas grandes. Con apoyos a la altura de 15 mm. Referencia 1586.416

Unidades	Denominación	Referencia
2	Bloque de sujeción	1585.300
2	Tornillos de fijación	1585.301
4	Tope lateral, liso en ambos lados	1586.070
4	Soporte para bloque de sujeción	1586.200
2	Brida de fijación/presión, M12, lisa en ambos lados	23250.0511