

## Posicionadores Laterales · lisos, no herméticos, con rosca hembra - PULGADAS

EH 2B150.



### Descripción del Producto

Sirven para posicionar y presionar las piezas, por ejemplo durante la pintura y el arenado.

#### Material

##### Cuerpo

- Aluminio Al

##### Arandela roscada

- Acero, pavonado

##### Muelle

- Acero inoxidable
- Acero, pavonado
- Acero, cincado por galvanización

#### Montaje

Fórmula para calcular la distancia entre centros para el agujero de montaje:

$$l_0 = z/2 + w + x,$$

$l_0$  = distancia entre centros,

$y$  = altura de la pieza a mecanizar,

$w$  = largo de la pieza a mecanizar,

$x$  = carrera,

$z$  = diámetro del tope

Cálculo de  $x$  para piezas a mecanizar:

$$x = d_2/2 - s$$

Instalación mediante presión.

#### Características

Versión con muelle suave = muelle de acero inoxidable

Versión con muelle estándar = muelle de acero, pavonado

Versión con muelle fuerte = muelle de acero, cincado por galvanización

#### Más información

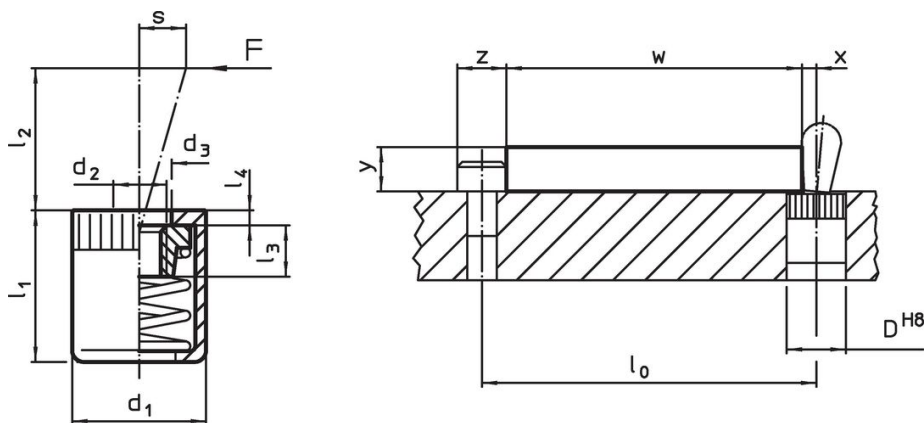
#### Notas

Se pueden montar espigas roscadas en la rosca interior.

#### Otros productos

- Excéntricas, para posicionadores laterales, lisos - PULGADAS


### Dibujo



### Información para el pedido



Dimensiones		Presión F máx. <sup>1)</sup> ~ [lb]	d <sub>3</sub> +0,008	l <sub>1</sub> -0,08	Dimensiones				Carrera s [en]	Alojamiento D H8 [en]	Temperatura máx. [°F]	Muelle [oz]	Referencia
d <sub>1</sub>	d <sub>2</sub>				l <sub>2</sub>	l <sub>3</sub>	l <sub>4</sub>						
[en]					[en]								
<b>Muelle suave</b>													
7/16	#8-32	4,5	0,248	0,433	0,157	0,177	0,047	0,063	7/16	482	0,081	2B150.1020	
7/16	#8-32	9,0	0,248	0,433	0,295	0,177	0,047	0,079	7/16	482	0,081	2B150.1025	
5/8	1/4-20	22,5	0,409	0,669	0,453	0,295	0,067	0,126	5/8	482	0,369	2B150.1040	

<sup>1)</sup> valor medio estadístico

Dimensiones		Presión F máx. <sup>1)</sup> ~ [lb]	d <sub>3</sub> +0,008	Dimensiones				Carrera s [en]	Alojamiento D H8 [en]	máx. [°F]	 [oz]	Referencia
d <sub>1</sub> [en]	d <sub>2</sub>			l <sub>1</sub> -0,08	l <sub>2</sub>	l <sub>3</sub>	l <sub>4</sub>					
<b>Muelle estándar</b>												
7/16	#8-32	11,2	0,248	0,433	0,157	0,177	0,047	0,063	7/16	482	0,088	<a href="#">2B150.1021</a>
7/16	#8-32	16,9	0,248	0,433	0,295	0,177	0,047	0,079	7/16	482	0,092	<a href="#">2B150.1026</a>
5/8	1/4-20	34,0	0,409	0,669	0,453	0,295	0,067	0,126	5/8	482	0,319	<a href="#">2B150.1041</a>
<b>Muelle fuerte</b>												
7/16	#8-32	22,5	0,248	0,433	0,157	0,177	0,047	0,063	7/16	482	0,095	<a href="#">2B150.1022</a>
7/16	#8-32	34,0	0,248	0,433	0,295	0,177	0,047	0,079	7/16	482	0,100	<a href="#">2B150.1027</a>
5/8	1/4-20	45,0	0,409	0,669	0,453	0,295	0,067	0,126	5/8	482	0,342	<a href="#">2B150.1042</a>

<sup>1)</sup> valor medio estadístico

## Accesorios

	Dimensiones d <sub>1</sub> [en]	 [oz]	Referencia
<b>herramienta de montaje</b>			
	7/16	1,749	<a href="#">22150.0831</a>
	5/8	3,749	<a href="#">22150.0833</a>

## Cumplimiento

Para obtener información detallada sobre el cumplimiento, seleccione el número de artículo deseado.