

## Posicionadores Laterales · con muelle de plástico y vástago - PULGADAS

EH 2B150.



### Descripción del Producto

Sirven para posicionar y presionar las piezas, por ejemplo durante la pintura y el arenado.

#### Material

##### Cuerpo

- Aluminio Al

##### Muelle

- plástico

##### Vástago

- Acero, cementado, pavonado
- Acero inoxidable
- Termoplástico POM, blanco

#### Montaje

Instalación mediante presión.

Fórmula para calcular la distancia entre centros para el agujero de montaje:

$$l_0 = z/2 + w + x,$$

$l_0$  = distancia entre centros,

$y$  = altura de la pieza a mecanizar,

$w$  = largo de la pieza a mecanizar,

$x$  = dimensión de coordenadas,

$s$  = carrera,

$z$  = diámetro del tope

Cálculo de la dimensión  $x$ :

$y$  mayor o igual que  $l_2 - d_2/2$ ,

entonces  $x = d_2/2 - s$

(valor  $x$  para este caso ver tabla)

o

$y$  menor que  $l_2 - d_2/2$ ,

entonces  $x = d_2/2 - s - [(l_2 - d_2/2 - y) * 0,123]$

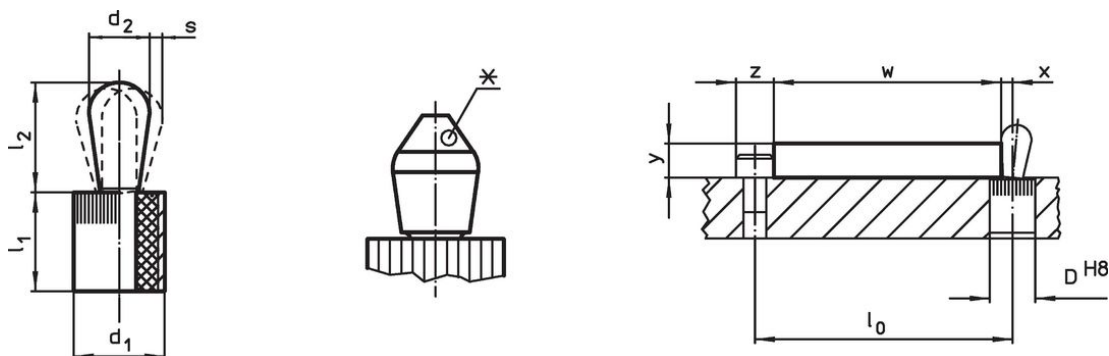
#### Características

Versión con muelle suave = muelle azul

Versión con muelle estándar = muelle rojo

Versión con muelle fuerte = muelle verde

### Dibujo



\*algunos tamaños (ver tabla) tienen una forma del vástago desviada

### Información para el pedido

Dimensiones		Presión F máx. <sup>1)</sup> ~ [lb]	Dimensiones		Carrera s [en]	Alojamiento D H8 [en]	$x^{2)}$ [en]	máx. [°F]	[oz]	Referencia
$d_1$ [en]	$d_2$ [en]		$l_1$ -0,03 [en]	$l_2$ $\pm 0,02$ [en]						
<b>Vástago: Acero/Muelle suave</b>										
1/4	0,118	2,2	0,295	0,145	0,008	0,250	0,051	212	0,020	2B150.0210 <sup>3)</sup>
7/16	0,197	6,7	0,374	0,287	0,016	0,438	0,083	212	0,092	2B150.0220
7/16	0,236	4,4	0,374	0,406	0,020	0,438	0,098	212	0,120	2B150.0225

<sup>1)</sup> valor medio estadístico

<sup>2)</sup> Si la altura de la pieza a mecanizar ( $y$ ) es menor que  $l_2 - d_2/2$ , se debe calcular la dimensión de coordenadas ( $x$ ).

<sup>3)</sup> forma desviada del vástago (ver dibujo)



Dimensiones		Presión F máx. <sup>1)</sup> ~ [lb]	Dimensiones		Carrera s [en]	Alojamiento D H8 [en]	x <sup>2)</sup> [en]	máx. [°F]	[oz]	Referencia
d <sub>1</sub> [en]	d <sub>2</sub> [en]		l <sub>1</sub> -0,03 [en]	l <sub>2</sub> ±0,02 [en]						
<b>Vástago: Acero/Muelle estándar</b>										
1/4	0,118	4,4	0,295	0,145	0,008	0,250	0,051	212	0,020	<a href="#">2B150.0211<sup>3)</sup></a>
7/16	0,197	13,5	0,374	0,287	0,016	0,438	0,083	212	0,092	<a href="#">2B150.0221</a>
7/16	0,236	6,7	0,374	0,406	0,020	0,438	0,098	212	0,120	<a href="#">2B150.0226</a>
1/2	0,315	11,1	0,553	0,515	0,024	0,500	0,134	212	0,260	<a href="#">2B150.0230</a>
5/8	0,394	18,0	0,675	0,678	0,031	0,625	0,166	212	0,534	<a href="#">2B150.0240</a>
<b>Vástago: Acero/Muelle fuerte</b>										
7/16	0,197	20,0	0,374	0,287	0,016	0,438	0,083	212	0,092	<a href="#">2B150.0222</a>
7/16	0,236	13,5	0,374	0,406	0,020	0,438	0,098	212	0,121	<a href="#">2B150.0227</a>
1/2	0,315	22,2	0,553	0,515	0,024	0,500	0,134	212	0,262	<a href="#">2B150.0231</a>
5/8	0,394	36,0	0,675	0,678	0,031	0,625	0,166	212	0,540	<a href="#">2B150.0241</a>
<b>Vástago: Acero inoxidable/Muelle suave</b>										
1/4	0,118	2,2	0,295	0,145	0,008	0,250	0,051	212	0,022	<a href="#">2B150.0310<sup>3)</sup></a>
7/16	0,197	6,7	0,374	0,287	0,016	0,438	0,083	212	0,093	<a href="#">2B150.0320</a>
7/16	0,236	4,4	0,374	0,406	0,020	0,438	0,098	212	0,121	<a href="#">2B150.0325</a>
<b>Vástago: Acero inoxidable/Muelle estándar</b>										
1/4	0,118	4,4	0,295	0,145	0,008	0,250	0,051	212	0,021	<a href="#">2B150.0311<sup>3)</sup></a>
7/16	0,197	13,5	0,374	0,287	0,016	0,438	0,083	212	0,093	<a href="#">2B150.0321</a>
7/16	0,236	6,7	0,374	0,406	0,020	0,438	0,098	212	0,121	<a href="#">2B150.0326</a>
1/2	0,315	11,1	0,553	0,515	0,024	0,500	0,134	212	0,247	<a href="#">2B150.0330</a>
5/8	0,394	18,0	0,675	0,678	0,031	0,625	0,166	212	0,543	<a href="#">2B150.0340</a>
<b>Vástago: Acero inoxidable/Muelle fuerte</b>										
7/16	0,197	20,0	0,374	0,287	0,016	0,438	0,083	212	0,095	<a href="#">2B150.0322</a>
7/16	0,236	13,5	0,374	0,406	0,020	0,438	0,098	212	0,122	<a href="#">2B150.0327</a>
1/2	0,315	22,2	0,553	0,515	0,024	0,500	0,134	212	0,263	<a href="#">2B150.0331</a>
5/8	0,394	36,0	0,675	0,678	0,031	0,625	0,166	212	0,546	<a href="#">2B150.0341</a>
<b>Vástago: Termoplástico/Muelle suave</b>										
1/4	0,118	2,2	0,295	0,145	0,008	0,250	0,051	176	0,013	<a href="#">2B150.0410<sup>3)</sup></a>
7/16	0,197	6,7	0,374	0,287	0,016	0,438	0,083	176	0,054	<a href="#">2B150.0420</a>
7/16	0,236	4,4	0,374	0,406	0,020	0,438	0,098	176	0,058	<a href="#">2B150.0425</a>
<b>Vástago: Termoplástico/Muelle estándar</b>										
1/4	0,118	4,4	0,295	0,145	0,008	0,250	0,051	176	0,012	<a href="#">2B150.0411<sup>3)</sup></a>
7/16	0,197	13,5	0,374	0,287	0,016	0,438	0,083	176	0,052	<a href="#">2B150.0421</a>
7/16	0,236	6,7	0,374	0,406	0,020	0,438	0,098	176	0,057	<a href="#">2B150.0426</a>
1/2	0,315	11,1	0,553	0,515	0,024	0,500	0,134	176	0,104	<a href="#">2B150.0430</a>
5/8	0,394	18,0	0,675	0,678	0,031	0,625	0,166	176	0,196	<a href="#">2B150.0440</a>
<b>Vástago: Termoplástico/Muelle fuerte</b>										
7/16	0,197	20,0	0,374	0,287	0,016	0,438	0,083	176	0,054	<a href="#">2B150.0422</a>
7/16	0,236	13,5	0,374	0,406	0,020	0,438	0,098	176	0,058	<a href="#">2B150.0427</a>
1/2	0,315	22,2	0,553	0,515	0,024	0,500	0,134	176	0,106	<a href="#">2B150.0431</a>
5/8	0,394	36,0	0,675	0,678	0,031	0,625	0,166	176	0,200	<a href="#">2B150.0441</a>

<sup>1)</sup> valor medio estadístico

<sup>2)</sup> Si la altura de la pieza a mecanizar (y) es menor que l<sub>2</sub>-d<sub>2</sub>/2, se debe calcular la dimensión de coordenadas (x).

<sup>3)</sup> forma desviada del vástago (ver dibujo)

## Accesorios

	Dimensiones d <sub>1</sub> [en]	 [oz]	Referencia
<b>herramienta de montaje</b>			
	1/4	0,678	<a href="#">22150.0830</a>
	7/16	1,749	<a href="#">22150.0831</a>
	1/2	2,321	<a href="#">22150.0832</a>
	5/8	3,749	<a href="#">22150.0833</a>

## Cumplimiento

Para obtener información detallada sobre el cumplimiento, seleccione el número de artículo deseado.