

Posicionadores Laterales · lisos, no herméticos - PULGADAS

EH 2B150.



Descripción del Producto

Sirven para posicionar y presionar las piezas, por ejemplo durante la pintura y el arenado.

Material

Cuerpo

- Aluminio Al

Muelle

- Acero inoxidable
- Acero, pavonado
- Acero, cincado por galvanización

Vástago

- Acero, cementado, cincado por galvanización
- Termoplástico POM, blanco

Montaje

Instalación mediante presión.

Fórmula para calcular la distancia entre centros para el agujero de montaje:

$$l_0 = z/2 + w + x,$$

l_0 = distancia entre centros,

y = altura de la pieza a mecanizar,

w = largo de la pieza a mecanizar,

x = dimensión de coordenadas,

s = carrera,

z = diámetro del tope

Cálculo de la dimensión x :

y mayor o igual que $l_2 - d_2/2$,

entonces $x = d_2/2 - s$

(valor x para este caso ver tabla)

o

y menor que $l_2 - d_2/2$,

entonces $x = d_2/2 - s - [(l_2 - d_2/2 - y) * 0,123]$

Características

Versión con muelle suave = muelle de acero inoxidable

Versión con muelle estándar = muelle de acero, pavonado

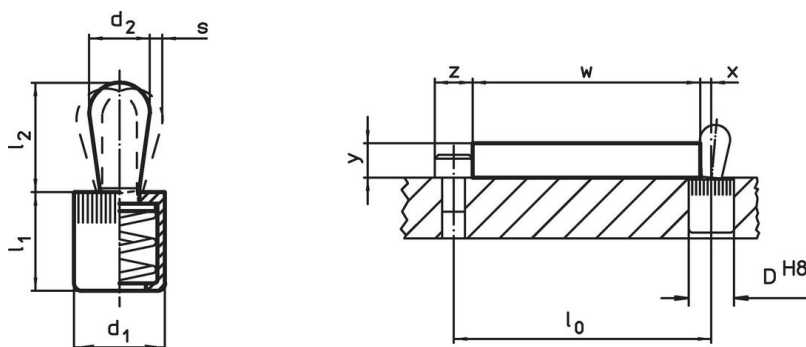
Versión con muelle fuerte = muelle de acero, cincado por galvanización

Más información

Otros productos

- Excéntricas, para posicionadores laterales, lisos - PULGADAS

Dibujo




Información para el pedido

Dimensiones		Presión F máx. ¹⁾ ~ [lb]	Dimensiones		Carrera s [en]	Alojamiento D H8 [en]	x ²⁾ [en]	máx. [°F]	[oz]	Referencia
d ₁ [en]	d ₂ [en]		l ₁ -0,08 [en]	l ₂ [en]						
Vástago: Acero/Muelle suave										
1/4	0,118	2,2	0,275	0,157	0,020	1/4	0,035	482	0,024	2B150.0010
7/16	0,197	4,5	0,433	0,263	0,031	7/16	0,063	482	0,107	2B150.0020
7/16	0,236	9,0	0,433	0,421	0,039	7/16	0,071	482	0,137	2B150.0025
1/2	0,315	11,2	0,525	0,535	0,051	1/2	0,102	482	0,261	2B150.0030
5/8	0,393	22,5	0,669	0,657	0,063	5/8	0,126	482	0,527	2B150.0040
Vástago: Acero/Muelle estándar										
1/4	0,118	4,5	0,275	0,157	0,020	1/4	0,035	482	0,024	2B150.0011
7/16	0,197	11,2	0,433	0,263	0,031	7/16	0,063	482	0,115	2B150.0021
7/16	0,236	16,9	0,433	0,421	0,039	7/16	0,071	482	0,143	2B150.0026
1/2	0,315	22,5	0,525	0,535	0,051	1/2	0,102	482	0,277	2B150.0031
5/8	0,393	34,0	0,669	0,657	0,063	5/8	0,126	482	0,526	2B150.0041
Vástago: Acero/Muelle fuerte										
1/4	0,118	9,0	0,275	0,157	0,020	1/4	0,035	482	0,025	2B150.0012
7/16	0,197	21,5	0,433	0,263	0,031	7/16	0,063	482	0,123	2B150.0022
7/16	0,236	22,5	0,433	0,421	0,039	7/16	0,071	482	0,156	2B150.0027
1/2	0,315	34,0	0,525	0,535	0,051	1/2	0,102	482	0,292	2B150.0032
5/8	0,393	45,0	0,669	0,657	0,063	5/8	0,126	482	0,549	2B150.0042
Vástago: Termoplástico/Muelle suave										
1/4	0,118	2,2	0,275	0,157	0,020	1/4	0,035	176	0,014	2B150.0050
7/16	0,197	4,5	0,433	0,263	0,031	7/16	0,063	176	0,062	2B150.0060
7/16	0,236	9,0	0,433	0,421	0,039	7/16	0,071	176	0,070	2B150.0065
1/2	0,315	11,2	0,525	0,547	0,051	1/2	0,102	176	0,118	2B150.0070
5/8	0,393	22,5	0,669	0,657	0,063	5/8	0,126	176	0,250	2B150.0080

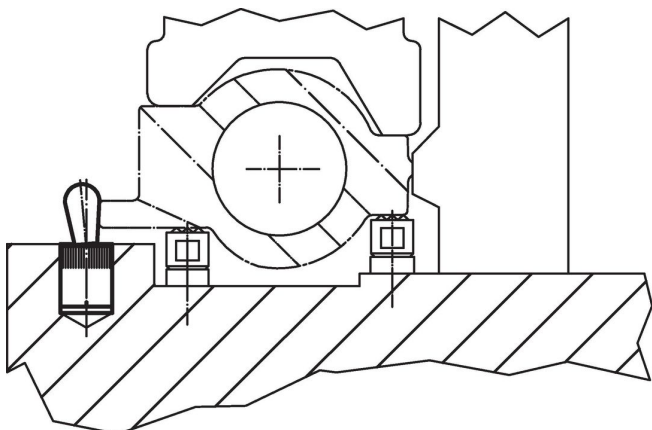
¹⁾ valor medio estadístico

²⁾ Si la altura de la pieza a mecanizar (y) es menor que l₂-d₂/2, se debe calcular la dimensión de coordenadas (x).

Accesorios

	Dimensiones d ₁ [en]	[oz]	Referencia
herramienta de montaje			
	1/4	0,678	22150.0830
	7/16	1,749	22150.0831
	1/2	2,321	22150.0832
	5/8	3,749	22150.0833

Ejemplo de aplicación



Cumplimiento

Para obtener información detallada sobre el cumplimiento, seleccione el número de artículo deseado.