

**Bisagras • versión larga**  
EH 25165.



**Descripción del Producto**

Las diferentes versiones cubren muchas aplicaciones que requieren una carga baja. Estas bisagras metálicas se caracterizan por su diseño sencillo y las diferentes versiones:

- sin agujeros
- con agujeros
- con agujeros para tornillos avellanados

La versión sin agujeros se puede montar mediante soldadura o introduciendo un patrón de taladro específico.

**Material**

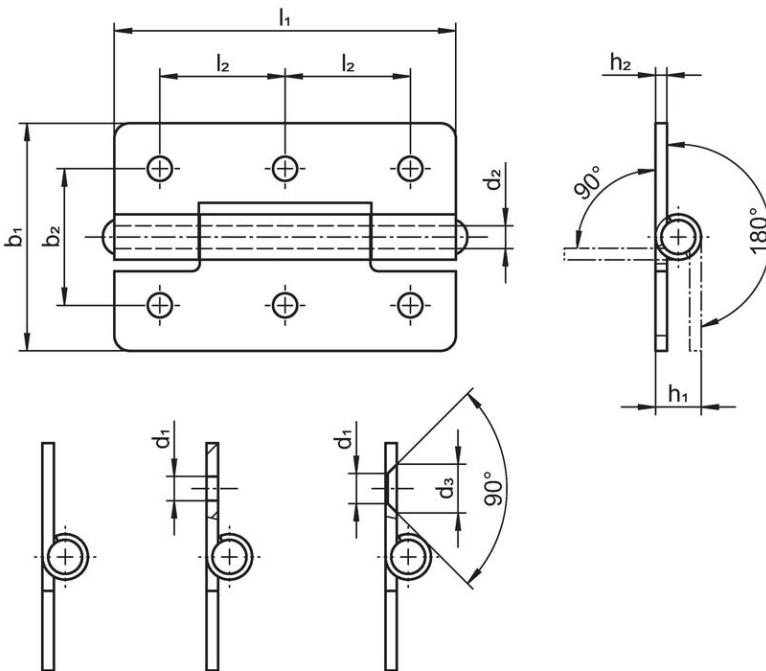
**Cuerpo**

- Acero inoxidable 1.4301
- Acero, cincado por galvanización, pasivado

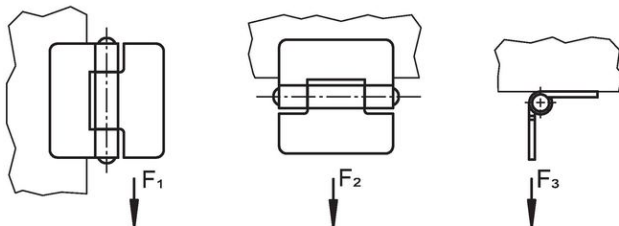
**Eje**

- Acero inoxidable 1.4301

**Dibujo**



croquis 1      croquis 2      croquis 3



## Información para el pedido

Dimensiones									Fuerza de sujeción			[g]	Referencia	
b <sub>1</sub>	l <sub>1</sub>	b <sub>2</sub>	d <sub>1</sub>	d <sub>2</sub>	d <sub>3</sub>	h <sub>1</sub> ~	h <sub>2</sub>	l <sub>2</sub>	F <sub>1</sub> ~	F <sub>2</sub> ~	F <sub>3</sub> ~			
[mm]									[N]					
<b>sin agujeros – croquis 1, Acero inoxidable</b>														
30	45	–	–	3	–	6	1,5	–	1300	750	700	22	<a href="#">25165.0020</a>	
40	60	–	–	4	–	8	2,0	–	2400	1500	1300	52	<a href="#">25165.0030</a>	
50	75	–	–	6	–	10	2,0	–	2500	2250	1300	93	<a href="#">25165.0045</a>	
60	90	–	–	6	–	10	2,0	–	3000	3000	1200	122	<a href="#">25165.0065</a>	
<b>con agujeros – croquis 2, Acero inoxidable</b>														
30	45	18	3,2	3	–	6	1,5	16,5	1300	750	700	21	<a href="#">25165.0120</a>	
40	60	25	4,2	4	–	8	2,0	22,5	2400	1500	1300	51	<a href="#">25165.0130</a>	
50	75	30	5,2	6	–	10	2,0	27,5	2500	2250	1300	90	<a href="#">25165.0145</a>	
60	90	36	5,2	6	–	10	2,0	33,0	3000	3000	1200	121	<a href="#">25165.0165</a>	
<b>con agujeros – croquis 2, Acero</b>														
30	45	18	3,2	3	–	6	1,5	16,5	1300	750	700	21	<a href="#">25165.1020</a>	
40	60	25	4,2	4	–	8	2,0	22,5	2400	1500	1300	51	<a href="#">25165.1030</a>	
50	75	30	5,2	6	–	10	2,0	27,5	2500	2250	1300	90	<a href="#">25165.1045</a>	
60	90	36	5,2	6	–	10	2,0	33,0	3000	3000	1200	121	<a href="#">25165.1065</a>	
<b>con agujeros para tornillos avellanados – croquis 3, Acero inoxidable</b>														
30	45	18	4,0	3	6,4	6	1,5	16,5	1300	750	700	21	<a href="#">25165.0220</a>	
40	60	25	5,0	4	8,3	8	2,0	22,5	2400	1500	1300	51	<a href="#">25165.0230</a>	
50	75	30	5,0	6	8,3	10	2,0	27,5	2500	2250	1300	90	<a href="#">25165.0245</a>	
60	90	36	5,0	6	8,3	10	2,0	33,0	3000	3000	1200	121	<a href="#">25165.0265</a>	
<b>con agujeros para tornillos avellanados – croquis 3, Acero</b>														
30	45	18	4,0	3	6,4	6	1,5	16,5	1300	750	700	21	<a href="#">25165.2020</a>	
40	60	25	5,0	4	8,3	8	2,0	22,5	2400	1500	1300	51	<a href="#">25165.2030</a>	
50	75	30	5,0	6	8,3	10	2,0	27,5	2500	2250	1300	90	<a href="#">25165.2045</a>	
60	90	36	5,0	6	8,3	10	2,0	33,0	3000	3000	1200	121	<a href="#">25165.2065</a>	

## Cumplimiento

## Cumple con RoHS

Cumple con la Directiva 2011/65/UE y la Directiva 2015/863.

## No contiene sustancias SVHC

Ninguna sustancia SVHC con más del 0,1% p/p contenida - Lista SVHC [REACH] desde 27.06.2024.

## No contiene sustancias de la Proposición 65

No se incluyen sustancias de la Propuesta 65.

<https://www.P65Warnings.ca.gov/>

## Libre de Materiales Conflictivos

Este producto no contiene ninguna sustancia designada como "minerales en conflicto" como tantalio, estaño, oro o tungsteno de la República Democrática del Congo o países adyacentes.