

## Tuercas de Bloqueo · autobloqueantes

EH 25030.



### Descripción del Producto

Las tuercas de bloqueo se utilizan para piezas giratorias, especialmente para ejes reversibles, por ejemplo, para la fijación de muelas. La construcción compacta garantiza una función segura y permite una instalación rápida con una llave de espigas.

Comparado con otros métodos tradicionales, la tuerca de bloqueo tiene las siguientes ventajas:

- Autobloqueante (incluso con cambio de dirección de rotación del eje)
- Fácil instalación / desmontaje
- También para operaciones de sujeción repetitivas

### Material

- Acero termotratado, pavonado

### Montaje

La tuerca de bloqueo consta de un anillo exterior y uno interior, que forman una unidad.

El anillo exterior tiene un orificio cónico, el anillo interior ranurado tiene una superficie exterior cónica y una rosca hembra

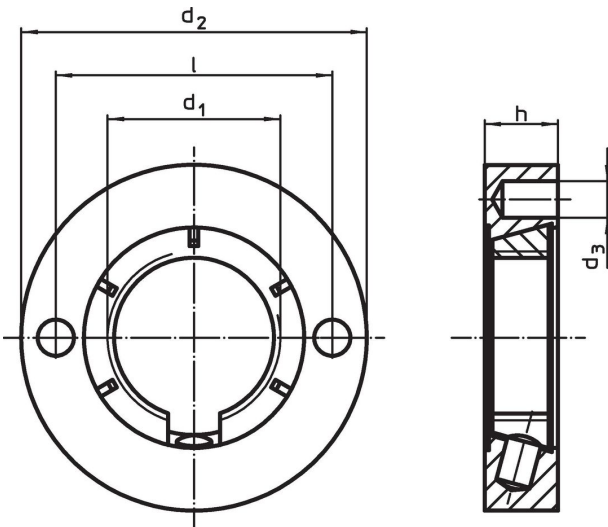
Al apretar la tuerca de bloqueo con una llave de tubo, las dos superficies cónicas se mueven una contra la otra. Como resultado, el anillo interior ranurado se estrecha como un collar. La tuerca se sujeta tanto en los lados de la rosca, que no se separa incluso con la rotación del eje opuesto.

### Más información

### Notas

Otras medidas bajo demanda.



### Dibujo



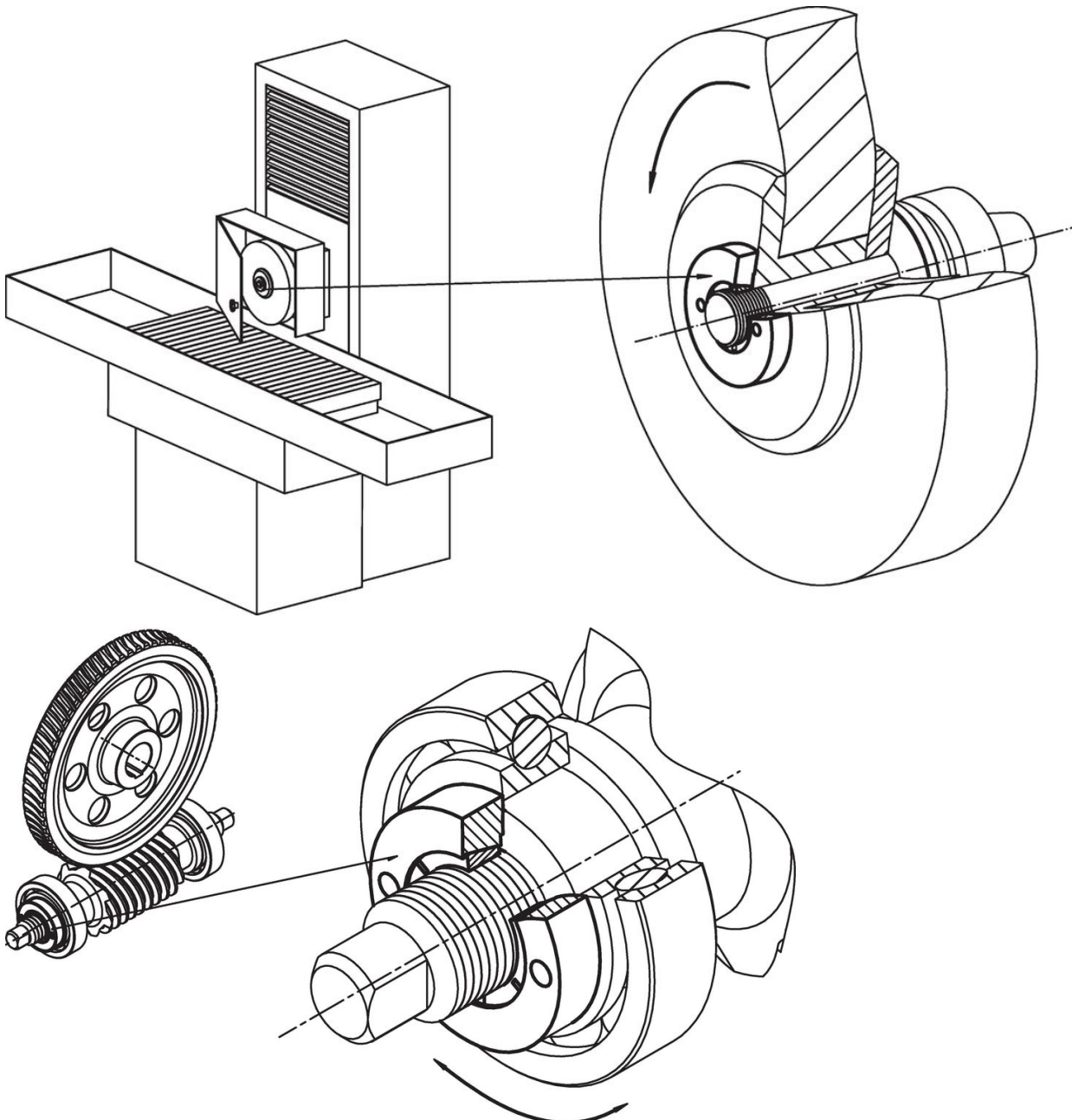
### Información para el pedido

d <sub>1</sub>	Dimensiones				[g]	Referencia
	d <sub>2</sub>	d <sub>3</sub>	h	l		
M20 x 1,5	40	4,1	8,5	32	58	25030.0020
M20 x 1,5	50	4,1	8,5	32	104	25030.0021

Accesorios

	 [g]	Referencia
llave de espigas ajustable, compensada		
	112	25030.0022

Ejemplo de aplicación



Cumplimiento

Para obtener información detallada sobre el cumplimiento, seleccione el número de artículo deseado.