

## Pomos con Control de Par EH 24710.



### Descripción del Producto

Los pomos con control de par se utilizan donde se requiere una limitación de la fuerza manual. El pomo, similar a una tuerca / tornillo moleteado, con mecanismo de control de par integrado permite una limitación del par definida durante el apriete. Bloqueo al alcanzar el par máximo. Para liberar el par se transmite indefinidamente. Estos pomos combinan la funcionalidad de una llave de carraca con el diseño moderno y ergonómico de una tuerca o tornillo moleteado.

### Material

#### Tapa

- Termoplástico PA 6, gris, similar a RAL 7035

#### Control de par

- Acero, templado

#### Empuñadura

- Aluminio, anodizado negro

#### Parte interna

- Acero, pavonado

#### Tornillo

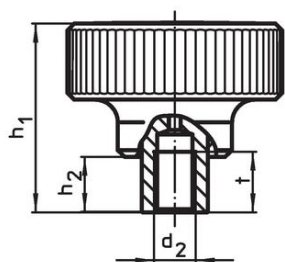
- Acero, pavonado

### Más información

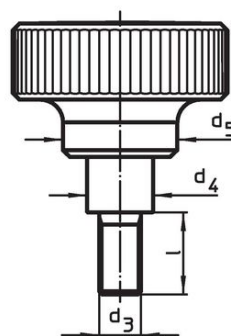
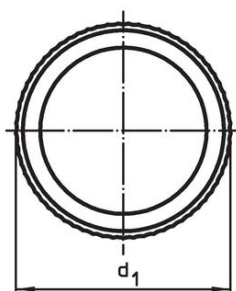
#### Otros productos

- Pomos con Control de Par Trilobulares

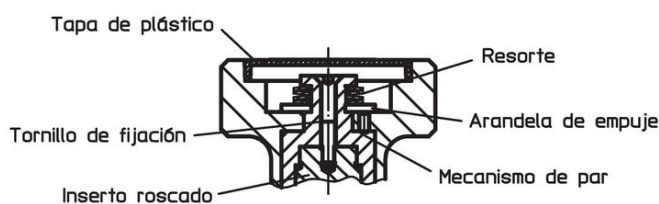
### Dibujo



croquis 1




croquis 2



### Información para el pedido

Dimensiones									🌡️ máx. [°C]	🔩 Par de apriete +/- 10% máx. [Nm]	📦 [g]	Referencia
d <sub>1</sub>	d <sub>2</sub>	d <sub>3</sub>	l	d <sub>4</sub>	d <sub>5</sub>	h <sub>1</sub>	h <sub>2</sub>	t				
con rosca hembra – croquis 1												
34	M 3	–	–	10,0	21	37,5	9,5	7	100	1,0	48	<a href="#">24710.0020</a>
34	M 4	–	–	10,0	21	37,5	9,5	9	100	1,0	60	<a href="#">24710.0022</a>
34	M 5	–	–	10,0	21	37,5	9,5	9	100	1,0	62	<a href="#">24710.0024</a>
34	M 6	–	–	10,0	21	37,5	9,5	9	100	1,0	60	<a href="#">24710.0026</a>
42	M 6	–	–	13,5	27	43,5	11,5	11	100	2,0	111	<a href="#">24710.0030</a>
42	M 8	–	–	13,5	27	43,5	11,5	11	100	2,0	112	<a href="#">24710.0032</a>
52	M10	–	–	19,0	32	54,0	15,5	17	100	3,0	221	<a href="#">24710.0040</a>

d <sub>1</sub>	d <sub>2</sub>	d <sub>3</sub>	l	Dimensiones					t	máx. [°C]	Par de apriete +/- 10% máx. [Nm]	 [g]	Referencia
				d <sub>4</sub>	d <sub>5</sub>	h <sub>1</sub>	h <sub>2</sub>	[mm]					
52	M12	–	–	19,0	32	54,0	15,5	17	100	3,0	208	24710.0042	
62	M10	–	–	19,0	33	54,0	15,5	17	100	4,0	244	24710.0050	
62	M12	–	–	19,0	33	54,0	15,5	17	100	4,0	285	24710.0052	
62	M10	–	–	19,0	33	54,0	15,5	17	100	5,5	245	24710.0060	
62	M12	–	–	19,0	33	54,0	15,5	17	100	5,5	285	24710.0062	
<b>con rosca macho – croquis 2</b>													
34	–	M 5	12	10,0	21	37,5	9,5	–	100	1,0	62	24710.0300	
34	–	M 5	16	10,0	21	37,5	9,5	–	100	1,0	63	24710.0301	
34	–	M 5	20	10,0	21	37,5	9,5	–	100	1,0	60	24710.0302	
34	–	M 5	25	10,0	21	37,5	9,5	–	100	1,0	64	24710.0303	
34	–	M 5	32	10,0	21	37,5	9,5	–	100	1,0	65	24710.0304	
34	–	M 6	12	10,0	21	37,5	9,5	–	100	1,0	60	24710.0305	
34	–	M 6	16	10,0	21	37,5	9,5	–	100	1,0	65	24710.0306	
34	–	M 6	20	10,0	21	37,5	9,5	–	100	1,0	65	24710.0307	
34	–	M 6	25	10,0	21	37,5	9,5	–	100	1,0	67	24710.0308	
34	–	M 6	32	10,0	21	37,5	9,5	–	100	1,0	70	24710.0309	
42	–	M 8	16	13,5	27	43,5	11,5	–	100	2,0	152	24710.0400	
42	–	M 8	20	13,5	27	43,5	11,5	–	100	2,0	153	24710.0401	
42	–	M 8	25	13,5	27	43,5	11,5	–	100	2,0	123	24710.0402	
42	–	M 8	32	13,5	27	43,5	11,5	–	100	2,0	158	24710.0403	
42	–	M 8	40	13,5	27	43,5	11,5	–	100	2,0	128	24710.0404	
42	–	M10	20	13,5	27	43,5	11,5	–	100	2,0	120	24710.0405	
42	–	M10	25	13,5	27	43,5	11,5	–	100	2,0	120	24710.0406	
42	–	M10	32	13,5	27	43,5	11,5	–	100	2,0	131	24710.0407	
42	–	M10	40	13,5	27	43,5	11,5	–	100	2,0	179	24710.0408	
42	–	M10	50	13,5	27	43,5	11,5	–	100	2,0	187	24710.0409	
52	–	M10	25	19,0	32	54,0	15,5	–	100	3,0	241	24710.0500	
52	–	M10	32	19,0	32	54,0	15,5	–	100	3,0	246	24710.0501	
52	–	M10	40	19,0	32	54,0	15,5	–	100	3,0	248	24710.0502	
52	–	M10	50	19,0	32	54,0	15,5	–	100	3,0	254	24710.0503	
52	–	M10	63	19,0	32	54,0	15,5	–	100	3,0	254	24710.0504	
52	–	M12	25	19,0	32	54,0	15,5	–	100	3,0	251	24710.0505	
52	–	M12	32	19,0	32	54,0	15,5	–	100	3,0	254	24710.0506	
52	–	M12	40	19,0	32	54,0	15,5	–	100	3,0	262	24710.0507	
52	–	M12	50	19,0	32	54,0	15,5	–	100	3,0	270	24710.0508	
52	–	M12	63	19,0	32	54,0	15,5	–	100	3,0	274	24710.0509	
62	–	M10	25	19,0	33	54,0	15,5	–	100	4,0	334	24710.0600	
62	–	M10	32	19,0	33	54,0	15,5	–	100	4,0	339	24710.0601	
62	–	M10	40	19,0	33	54,0	15,5	–	100	4,0	341	24710.0602	
62	–	M10	50	19,0	33	54,0	15,5	–	100	4,0	347	24710.0603	
62	–	M10	63	19,0	33	54,0	15,5	–	100	4,0	355	24710.0604	
62	–	M12	25	19,0	33	54,0	15,5	–	100	4,0	344	24710.0605	
62	–	M12	32	19,0	33	54,0	15,5	–	100	4,0	347	24710.0606	
62	–	M12	40	19,0	33	54,0	15,5	–	100	4,0	355	24710.0607	
62	–	M12	50	19,0	33	54,0	15,5	–	100	4,0	363	24710.0608	
62	–	M12	63	19,0	33	54,0	15,5	–	100	4,0	367	24710.0609	
62	–	M10	25	19,0	33	54,0	15,5	–	100	5,5	266	24710.0700	
62	–	M10	32	19,0	33	54,0	15,5	–	100	5,5	339	24710.0701	
62	–	M10	40	19,0	33	54,0	15,5	–	100	5,5	277	24710.0702	
62	–	M10	50	19,0	33	54,0	15,5	–	100	5,5	280	24710.0703	
62	–	M10	63	19,0	33	54,0	15,5	–	100	5,5	355	24710.0704	
62	–	M12	25	19,0	33	54,0	15,5	–	100	5,5	344	24710.0705	
62	–	M12	32	19,0	33	54,0	15,5	–	100	5,5	347	24710.0706	
62	–	M12	40	19,0	33	54,0	15,5	–	100	5,5	355	24710.0707	
62	–	M12	50	19,0	33	54,0	15,5	–	100	5,5	363	24710.0708	
62	–	M12	63	19,0	33	54,0	15,5	–	100	5,5	367	24710.0709	

## Cumplimiento

### Cumple con RoHS

Contiene plomo - cumple con las excepciones 6a / 6b / 6c.

### Contiene sustancias SVHC > 0,1% p / p

Contiene plomo - Lista SVHC [REACH] desde 27.06.2024.

### Contiene sustancias de la Proposición 65



El plomo puede causar cáncer y daño reproductivo debido a la exposición  
<https://www.P65Warnings.ca.gov/>

### Libre de Materiales Conflictivos

Este producto no contiene ninguna sustancia designada como "minerales en conflicto" como tantalio, estaño, oro o tungsteno de la República Democrática del Congo o países adyacentes.