

Tuercas Moleteadas · DIN 6303

EH 24480.



Descripción del Producto

Material

- Acero de decoletaje, pavonado
- Acero inoxidable 1.4305

Montaje

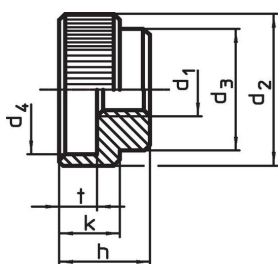
Forma B: después de realizar el taladro pasante el vástago está en el rango de tolerancias H7.

Más información

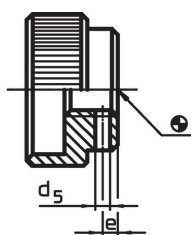
Notas

El paso de rosca y profundidad del moleteado pueden diferir de la norma DIN.

Dibujo




croquis 1

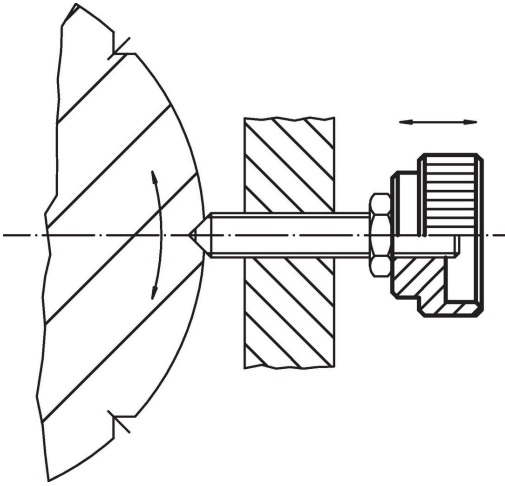


croquis 2

Información para el pedido

| d ₁ | d ₂ | d ₃ | d ₄ | Dimensiones d ₅ Pretaladrado [mm] | e | h | k | t | Pasador apropiado DIN 7 |  [g] | Referencia |
|---|----------------|----------------|----------------|---|-----|----|----|----|-------------------------------|--|----------------------------|
| sin agujero para pasador, forma A – croquis 1, Acero de decoletaje | | | | | | | | | | | |
| M 5 | 20 | 14 | 15 | – | – | 12 | 8 | 5 | – | 16 | 24480.0005 |
| M 6 | 24 | 16 | 18 | – | – | 14 | 10 | 6 | – | 27 | 24480.0006 |
| M 8 | 30 | 20 | 24 | – | – | 17 | 12 | 7 | – | 46 | 24480.0008 |
| M10 | 36 | 28 | 30 | – | – | 20 | 14 | 8 | – | 83 | 24480.0010 |
| M12 | 40 | 32 | 34 | – | – | 24 | 16 | 10 | – | 123 | 24480.0012 |
| con agujero para pasador, forma B – croquis 2, Acero de decoletaje | | | | | | | | | | | |
| M 5 | 20 | 14 | 15 | 1,4 | 2,5 | 12 | 8 | 5 | 1,5 m6 x 14 | 15 | 24480.0105 |
| M 6 | 24 | 16 | 18 | 1,4 | 2,5 | 14 | 10 | 6 | 1,5 m6 x 16 | 25 | 24480.0106 |
| M 8 | 30 | 20 | 24 | 1,9 | 3,0 | 17 | 12 | 7 | 2,0 m6 x 20 | 45 | 24480.0108 |
| M10 | 36 | 28 | 30 | 2,9 | 4,0 | 20 | 14 | 8 | 3,0 m6 x 28 | 86 | 24480.0110 |
| M12 | 40 | 32 | 34 | 3,9 | 4,0 | 24 | 16 | 10 | 4,0 m6 x 32 | 121 | 24480.0112 |
| sin agujero para pasador, forma A – croquis 1, Acero inoxidable | | | | | | | | | | | |
| M 5 | 20 | 14 | 15 | – | – | 12 | 8 | 5 | – | 16 | 24480.0205 |
| M 6 | 24 | 16 | 18 | – | – | 14 | 10 | 6 | – | 27 | 24480.0206 |
| M 8 | 30 | 20 | 24 | – | – | 17 | 12 | 7 | – | 46 | 24480.0208 |
| M10 | 36 | 28 | 30 | – | – | 20 | 14 | 8 | – | 83 | 24480.0210 |
| M12 | 40 | 32 | 34 | – | – | 24 | 16 | 10 | – | 123 | 24480.0212 |
| con agujero para pasador, forma B – croquis 2, Acero inoxidable | | | | | | | | | | | |
| M 5 | 20 | 14 | 15 | 1,4 | 2,5 | 12 | 8 | 5 | 1,5 m6 x 14 | 15 | 24480.0305 |
| M 6 | 24 | 16 | 18 | 1,4 | 2,5 | 14 | 10 | 6 | 1,5 m6 x 16 | 25 | 24480.0306 |
| M 8 | 30 | 20 | 24 | 1,9 | 3,0 | 17 | 12 | 7 | 2,0 m6 x 20 | 45 | 24480.0308 |
| M10 | 36 | 28 | 30 | 2,9 | 4,0 | 20 | 14 | 8 | 3,0 m6 x 28 | 86 | 24480.0310 |
| M12 | 40 | 32 | 34 | 3,9 | 4,0 | 24 | 16 | 10 | 4,0 m6 x 32 | 121 | 24480.0312 |

Ejemplo de aplicación



Cumplimiento

Para obtener información detallada sobre el cumplimiento, seleccione el número de artículo deseado.