

Asas Tubulares • montaje frontal

EH 24321.



Descripción del Producto

Las asas tubulares se utilizan, por ejemplo, en puertas de máquinas. Estas asas tubulares fabricadas en aluminio se caracterizan por su construcción ergonómica y robusta y su diseño moderno. Esta versión está equipada con patas en ángulo (patas).

Material

Empuñadura

- Aluminio, anodizado
- Aluminio, recubierto en plástico, similar al RAL 9005 negro, acabado mate

Semi-soporte

- Zamak, recubierto en plástico, plata, similar al RAL 9006, acabado mate
- Zamak, recubierto en plástico, negro, similar al RAL 9005, acabado mate

Tapa

- Plástico, gris claro

Cubierta

- Plástico, gris claro
- Plástico, negro

Montaje

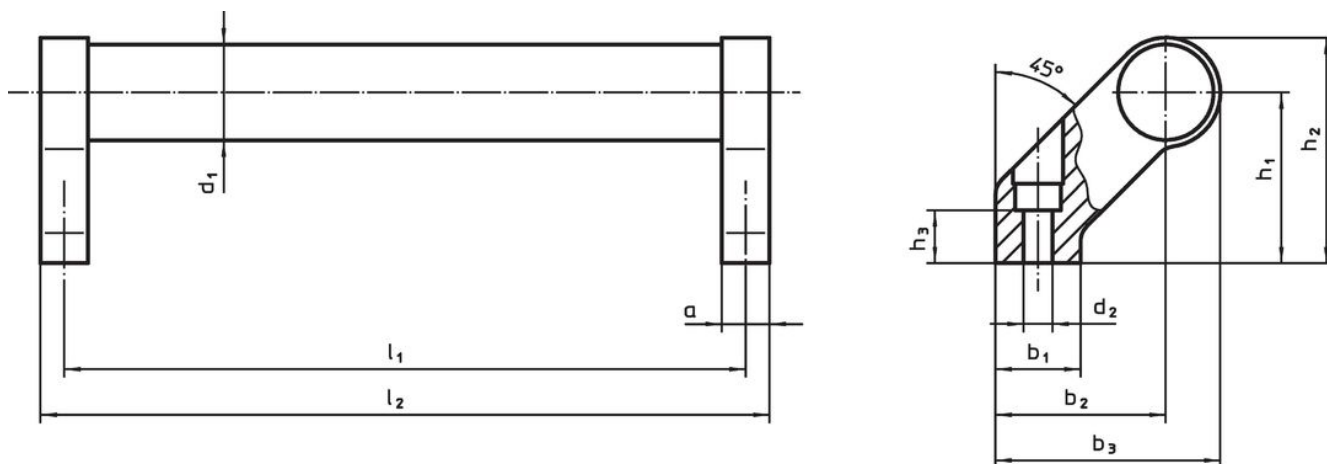
Las asas se pueden montar desde la parte frontal (lado operativo) mediante tornillos cilíndricos. El agujero se cierra con una cubierta de plástico.

Más información

Notas

Ejecuciones especiales bajo pedido.

Dibujo



Información para el pedido

d ₁	l ₁ ±0,25	a	b ₁	b ₂	Dimensiones						h ₃ mín.	l ₂	[g]	Referencia
					b ₃	d ₂	h ₁	h ₂	b ₁	b ₂				
plata														
28	200	14	25	50	66	6,5	50	66	17	214	406	24321.0100		
28	250	14	25	50	66	6,5	50	66	17	264	437	24321.0105		
28	300	14	25	50	66	6,5	50	66	17	314	448	24321.0110		
28	350	14	25	50	66	6,5	50	66	17	364	493	24321.0115		
28	400	14	25	50	66	6,5	50	66	17	414	520	24321.0120		
28	500	14	25	50	66	6,5	50	66	17	514	556	24321.0125		
28	600	14	25	50	66	6,5	50	66	17	614	631	24321.0130		
negro														
28	200	14	25	50	66	6,5	50	66	17	214	406	24321.0600		
28	250	14	25	50	66	6,5	50	66	17	264	437	24321.0605		
28	300	14	25	50	66	6,5	50	66	17	314	448	24321.0610		

d ₁	l ₁ ±0,25	a	b ₁	b ₂	Dimensiones						[g]	Referencia
					b ₃	d ₂	h ₁	h ₂	h ₃ mín.	l ₂		
[mm]												
28	350	14	25	50	66	6,5	50	66	17	364	493	24321.0615
28	400	14	25	50	66	6,5	50	66	17	414	520	24321.0620
28	500	14	25	50	66	6,5	50	66	17	514	556	24321.0625
28	600	14	25	50	66	6,5	50	66	17	614	631	24321.0630

Cumplimiento

Cumple con RoHS

Contiene plomo - cumple con las excepciones 6a / 6b / 6c.

Contiene sustancias SVHC > 0,1% p / p

Contiene plomo - Lista SVHC [REACH] desde 27.06.2024.

Contiene sustancias de la Proposición 65



El plomo puede causar cáncer y daño reproductivo debido a la exposición
<https://www.P65Warnings.ca.gov/>

Libre de Materiales Conflictivos

Este producto no contiene ninguna sustancia designada como "minerales en conflicto" como tantalio, estaño, oro o tungsteno de la República Democrática del Congo o países adyacentes.