

## Asas en U EH 24310.



### Descripción del Producto

Las asas en U se utilizan, por ejemplo, en puertas de máquinas, puertas de muebles, puertas de armarios, cajones y cajoneras.

Estas asas en U redondeados se caracterizan por su construcción ergonómica y estable y su diseño simple y atemporal.

Mismo diseño que la versión con arandela de cojinete.

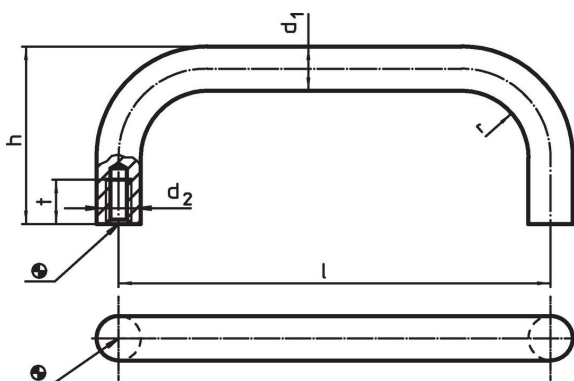
Gracias a una mayor base de apoyo, no son necesarias arandelas de soporte.

### Material

#### Empuñadura

- Acero inoxidable 1.4301, mate
- Acero, recubierto en plástico, negro

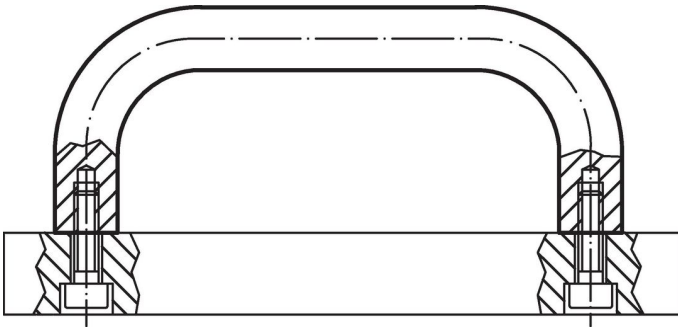
### Dibujo



### Información para el pedido

d <sub>1</sub>	l ±0,5	Dimensiones				t mín.	[g]	Referencia
		d <sub>2</sub>	h	r	[mm]			
<b>Acero inoxidable</b>								
12	125	M6	51	14	12	197	<a href="#">24310.0710</a>	
12	160	M6	51	14	12	201	<a href="#">24310.0720</a>	
12	200	M6	51	14	12	237	<a href="#">24310.0730</a>	
12	250	M6	51	14	12	282	<a href="#">24310.0740</a>	
16	160	M6	59	18	12	373	<a href="#">24310.0750</a>	
16	200	M6	59	18	12	437	<a href="#">24310.0760</a>	
16	250	M6	59	18	12	523	<a href="#">24310.0770</a>	
16	300	M6	59	18	12	603	<a href="#">24310.0780</a>	
<b>Acero</b>								
12	125	M6	51	14	12	197	<a href="#">24310.0910</a>	
12	160	M6	51	14	12	201	<a href="#">24310.0920</a>	
12	200	M6	51	14	12	237	<a href="#">24310.0930</a>	
12	250	M6	51	14	12	282	<a href="#">24310.0940</a>	
16	160	M6	59	18	12	373	<a href="#">24310.0950</a>	
16	200	M6	59	18	12	437	<a href="#">24310.0960</a>	
16	250	M6	59	18	12	523	<a href="#">24310.0970</a>	
16	300	M6	59	18	12	603	<a href="#">24310.0980</a>	

## Ejemplo de aplicación



## Cumplimiento

### Cumple con RoHS

Cumple con la Directiva 2011/65/UE y la Directiva 2015/863.

### No contiene sustancias SVHC

Ninguna sustancia SVHC con más del 0,1% p/p contenida - Lista SVHC [REACH] desde 23.01.2024.

### No contiene sustancias de la Proposición 65

No se incluyen sustancias de la Propuesta 65.

<https://www.P65Warnings.ca.gov/>

### Libre de Materiales Conflictivos

Este producto no contiene ninguna sustancia designada como "minerales en conflicto" como tantalio, estaño, oro o tungsteno de la República Democrática del Congo o países adyacentes.