

Bridas Compactas

EH 23690.



Descripción del Producto

Las bridas compactas son elementos de sujeción de uso general. Debido a la palanca de tensión de autobloqueo, se puede utilizar tanto en vertical como en horizontal y tanto en piezas mecanizadas como en bruto.

Características:

- Sujeción exacta y precisa
- Manejo fácil y universal
- Gran fuerza de sujeción en pares de apriete bajos, resistente a la abrasión gracias al brazo con cojinetes
- Gran área de sujeción continua
- Brazo enteramente retráctil para cambiar las piezas a mecanizar sin obstáculos
- Brazo de sujeción con rosca para acoplar diversos elementos de fijación, por ej. tornillo de bola con bloqueo (EH 22700. - EH 22720.), soportes ajustables (EH 22730. / EH 22740.), etc.
- Amplio rango de ajuste con una fuerza de sujeción constante
- Ajuste de la altura gracias a adaptadores de altura 23690.0112 / .0116
- Opciones de montaje flexibles y fáciles
- Resistente a la corrosión
- Resistente a los residuos y suciedad

Material

Cuerpo

- Acero termotratado, revestimiento negro

Palanca de tracción

- Acero termotratado, tratado térmicamente, recubrimiento color plata

Montaje

Montaje y colocación:

1. Saque el vástago tope ISO 4762-M 6 x 10.
2. Desplace hacia atrás el brazo de la brida.
3. Apriete mediante 2 tornillos con hexágono interior (incluidos).
4. Coloque el brazo de la brida en el rail de desplazamiento y entonces insértela.
5. Apriete el vástago tope ISO 4762-M 6 x 10.

Procedimiento

Proceso de sujeción:

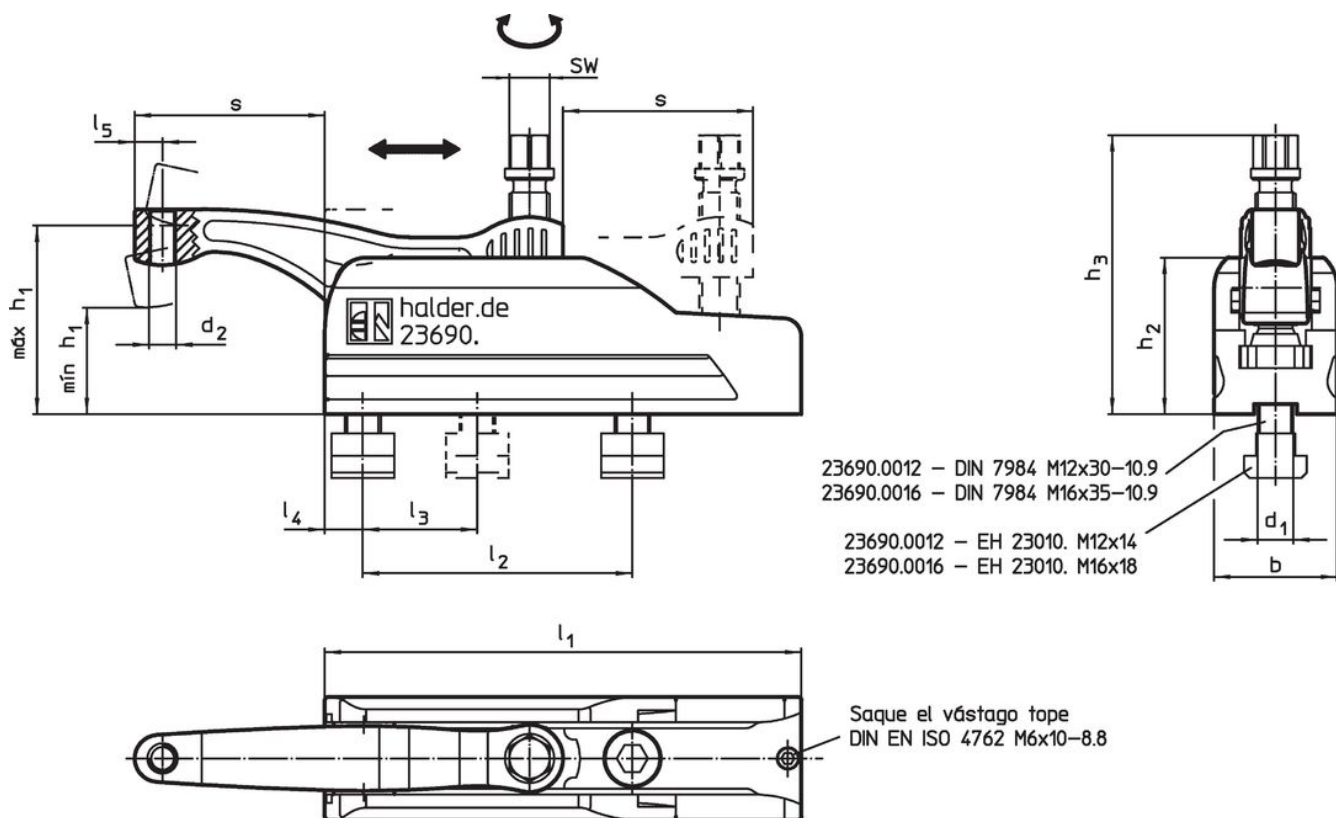
1. Deslice el brazo hasta la posición de sujeción.
2. La sujeción se realiza a través de un tornillo hexagonal.
3. La liberación se realiza en orden inverso.

Más información

Otros productos

- Adaptadores de Altura, para brida compacta

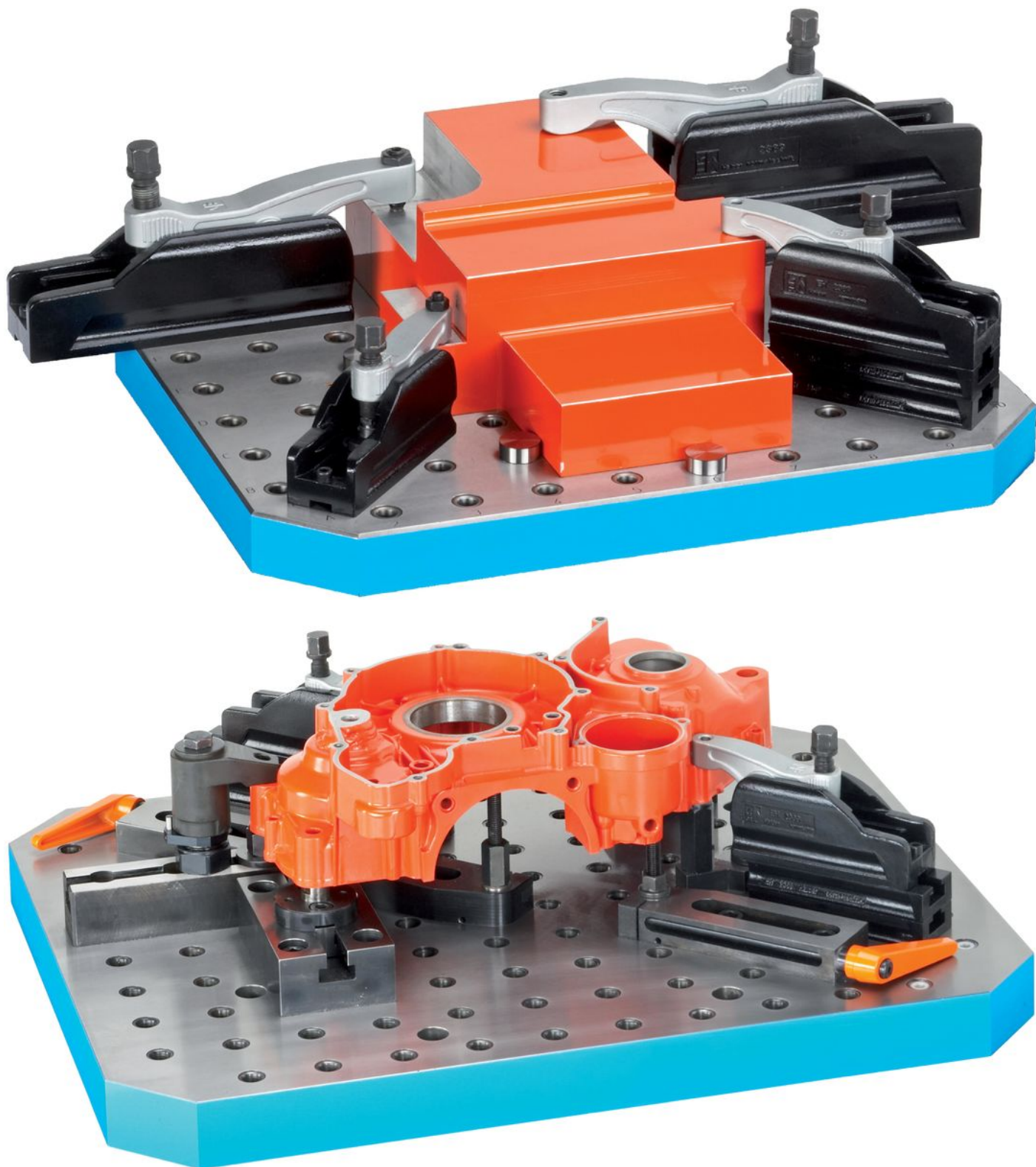
Dibujo

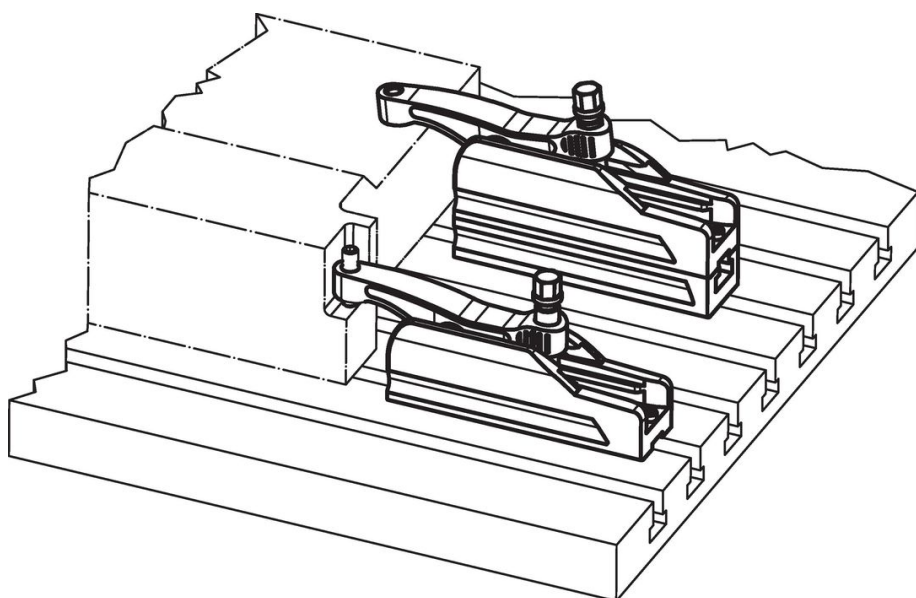
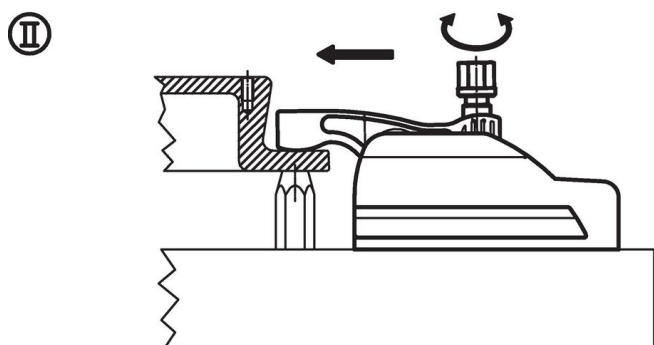
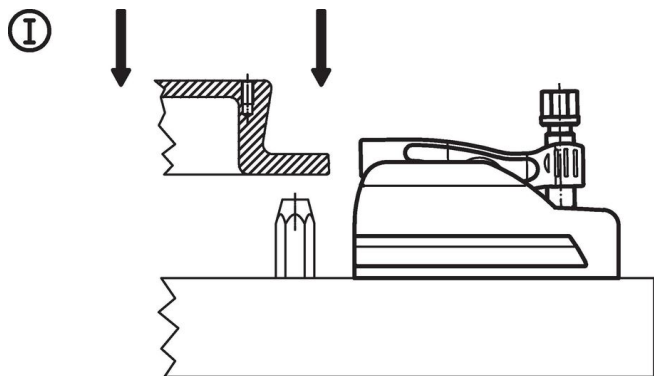


Información para el pedido

d_1	d_2	h_1 mín.	h_1 máx.	h_2	h_3	Dimensiones							SW [mm]	Fuerza de cierre máx. [kN]	Par de apriete máx. [Nm]	🔩 [g]	Referencia
						s máx.	l_1	l_2 +1	l_3	l_4	l_5	b					
[mm]																	
M12	M 8	40	60	59	95	43	134	70	50	13	10,0	45	16	15	45	1840	23690.0012
M16	M12	47	85	70	126	85	213	120	50	17	12,5	55	18	25	75	4000	23690.0016

Ejemplo de aplicación





Cumplimiento

Cumple con RoHS

Contiene plomo - cumple con las excepciones 6a / 6b / 6c.

Contiene sustancias SVHC > 0,1% p / p

Contiene plomo - Lista SVHC [REACH] desde 27.06.2024.

Contiene sustancias de la Proposición 65



El plomo puede causar cáncer y daño reproductivo debido a la exposición
<https://www.P65Warnings.ca.gov/>

Libre de Materiales Conflictivos

Este producto no contiene ninguna sustancia designada como "minerales en conflicto" como tantalio, estaño, oro o tungsteno de la República Democrática del Congo o países adyacentes.