

## Elementos de Sujeción y Centrado · con segmentos de sujeción esféricos

EH 23340.



### Descripción del Producto

Utilizado para una sujeción y centrado precisos de piezas a mecanizar donde sean aceptables pequeñas marcas esféricas. Autocentrante con una precisión de  $\pm 0,025$  mm. Las bolas de sujeción centran y aprietan hacia abajo las piezas a mecanizar como superficies en bruto o pre-mecanizadas. Como característica destacar el rango de regulación amplio y su poca altura. **Montaje desde arriba y desde abajo**

### Material

#### Cuerpo

- Acero de utillaje, templado, pavonado

#### Muelle

- Acero inoxidable

#### Bolas de bloqueo

- Acero inoxidable 1.4112, templado y desbastado

### Montaje

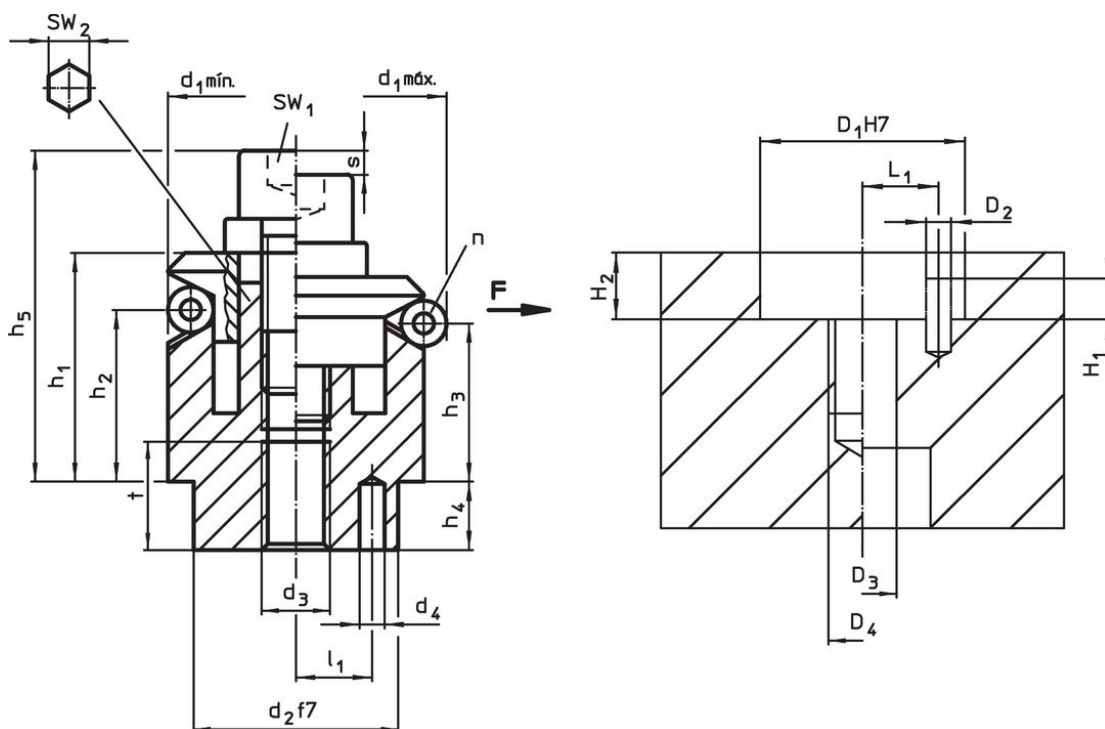
Instrucciones para el montaje desde arriba: Retire la placa de sujeción y el tornillo. Enrosque el pasador roscado desde abajo, y apriételo desde arriba con la hembra SW<sub>2</sub>. Puede encontrar información adicional o detallada en las instrucciones de montaje y funcionamiento.

### Más información

### Otros productos

- Elementos de Sujeción y Centrado, con segmentos de bloqueo
- Elementos de Sujeción y Centrado, con segmentos de bloqueo, operado desde la parte inferior
- Elementos de Sujeción y Centrado, con segmentos de sujeción esféricos, operado desde la parte inferior

### Dibujo

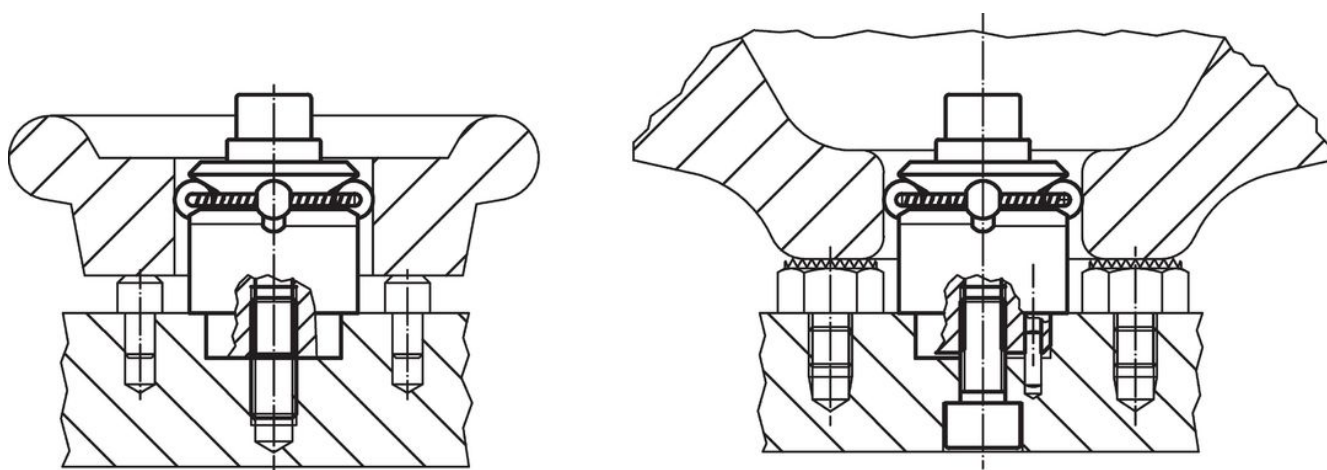


### Información para el pedido

| Dimensiones         |                     |                   |                |                     |                   |                |                |                |                   |                     |                     |    |                 | Número de bolas | Carrera s | SW              |                   | Fuerza de cierre F máx. [kN] | Par de apriete máx. [Nm] | Alojamiento    |                |                |                |                     |                     |      | Referencia               |
|---------------------|---------------------|-------------------|----------------|---------------------|-------------------|----------------|----------------|----------------|-------------------|---------------------|---------------------|----|-----------------|-----------------|-----------|-----------------|-------------------|------------------------------|--------------------------|----------------|----------------|----------------|----------------|---------------------|---------------------|------|--------------------------|
| d <sub>1</sub> mín. | d <sub>1</sub> máx. | d <sub>2</sub> f7 | d <sub>3</sub> | d <sub>4</sub> +0,3 | h <sub>1</sub> -1 | h <sub>2</sub> | h <sub>3</sub> | h <sub>4</sub> | h <sub>5</sub> -2 | l <sub>1</sub> ±0,1 | Diámetro de la bola | t  | SW <sub>1</sub> |                 |           | SW <sub>2</sub> | D <sub>1</sub> H7 |                              |                          | D <sub>2</sub> | D <sub>3</sub> | D <sub>4</sub> | H <sub>1</sub> | H <sub>2</sub> +0,5 | L <sub>1</sub> ±0,1 | [g]  |                          |
| [mm]                |                     |                   |                |                     |                   |                |                |                |                   |                     |                     |    |                 | [mm]            | [mm]      | [kN]            | [Nm]              | [mm]                         |                          |                |                |                |                |                     | [g]                 |      |                          |
| 11,7                | 14,2                | 10                | M 4            | 1,5                 | 8,6               | 3,9            | 3,2            | 3,5            | 14,7              | 3,5                 | 2,5                 | 4  | 3               | 1,3             | 3         | -               | 0,5               | 5                            | 10                       | 1,5            | 4              | M 4            | 2,0            | 3,5                 | 3,5                 | 18   | 23340.0212 <sup>1)</sup> |
| 14,5                | 18,5                | 12                | M 4            | 2,0                 | 14,2              | 9,8            | 8,6            | 5,5            | 19,2              | 4,5                 | 4,0                 | 6  | 3               | 2,3             | 3         | 5               | 3,5               | 5                            | 12                       | 2,0            | 4              | M 4            | 2,5            | 5,5                 | 4,5                 | 26   | 23340.0214               |
| 18,5                | 22,5                | 15                | M 5            | 2,5                 | 16,5              | 11,6           | 10,4           | 7,5            | 22,7              | 5,5                 | 4,0                 | 7  | 3               | 2,3             | 4         | 5               | 4,5               | 10                           | 15                       | 2,5            | 5              | M 5            | 3,5            | 7,5                 | 5,5                 | 38   | 23340.0218               |
| 22,5                | 26,5                | 20                | M 6            | 3,0                 | 19,6              | 14,1           | 12,9           | 6,0            | 28,6              | 7,0                 | 4,0                 | 8  | 3               | 2,3             | 5         | 6               | 5,0               | 17                           | 20                       | 3,0            | 6              | M 6            | 3,5            | 6,0                 | 7,0                 | 73   | 23340.0222               |
| 26,5                | 30,5                | 20                | M 6            | 3,0                 | 19,8              | 14,1           | 13,0           | 6,0            | 28,8              | 7,0                 | 4,0                 | 8  | 3               | 2,3             | 5         | 6               | 5,0               | 17                           | 20                       | 3,0            | 6              | M 6            | 3,5            | 6,0                 | 7,0                 | 93   | 23340.0226               |
| 30,5                | 38,5                | 25                | M 6            | 4,0                 | 23,2              | 14,1           | 11,8           | 7,0            | 32,2              | 9,0                 | 8,0                 | 8  | 3               | 4,6             | 5         | 6               | 5,0               | 17                           | 25                       | 4,0            | 6              | M 6            | 3,5            | 7,0                 | 9,0                 | 119  | 23340.0230               |
| 38,5                | 46,5                | 30                | M 8            | 4,0                 | 27,2              | 18,0           | 15,7           | 7,5            | 39,2              | 11,0                | 8,0                 | 10 | 6               | 4,6             | 6         | 8               | 6,5               | 43                           | 30                       | 4,0            | 8              | M 8            | 4,5            | 7,5                 | 11,0                | 254  | 23340.0238               |
| 46,5                | 54,5                | 30                | M 8            | 4,0                 | 27,1              | 18,0           | 15,7           | 7,5            | 39,2              | 11,0                | 8,0                 | 10 | 6               | 4,6             | 6         | 8               | 6,5               | 43                           | 30                       | 4,0            | 8              | M 8            | 6,5            | 7,5                 | 11,0                | 342  | 23340.0246               |
| 54,5                | 70,5                | 45                | M10            | 5,0                 | 40,6              | 23,7           | 19,1           | 9,0            | 54,6              | 15,0                | 16,0                | 12 | 6               | 9,2             | 8         | 10              | 8,0               | 79                           | 45                       | 5,0            | 10             | M10            | 6,5            | 9,0                 | 15,0                | 664  | 23340.0254               |
| 70,5                | 86,5                | 60                | M12            | 5,0                 | 46,1              | 28,3           | 23,7           | 10,0           | 63,1              | 17,0                | 16,0                | 15 | 6               | 9,2             | 10        | 12              | 10,0              | 141                          | 60                       | 5,0            | 12             | M12            | 6,5            | 10,0                | 17,0                | 1312 | 23340.0270               |
| 86,5                | 102,5               | 60                | M16            | 5,0                 | 51,2              | 30,3           | 25,6           | 10,0           | 72,2              | 25,0                | 16,0                | 15 | 6               | 9,2             | 14        | 17              | 10,0              | 354                          | 60                       | 5,0            | 16             | M16            | 6,5            | 10,0                | 25,0                | 2000 | 23340.0286               |

<sup>1)</sup> sin tornillo de sujeción SW<sub>2</sub> y vástago roscado para montar desde la parte superior

### Ejemplo de aplicación



### Cumplimiento

#### Cumple con RoHS

Cumple con la Directiva 2011/65/UE y la Directiva 2015/863.

#### No contiene sustancias SVHC

Ninguna sustancia SVHC con más del 0,1% p/p contenida - Lista SVHC [REACH] desde 27.06.2024.

#### No contiene sustancias de la Proposición 65

No se incluyen sustancias de la Propuesta 65.  
<https://www.P65Warnings.ca.gov/>

#### Libre de Materiales Conflictivos

Este producto no contiene ninguna sustancia designada como "minerales en conflicto" como tantalio, estaño, oro o tungsteno de la República Democrática del Congo o países adyacentes.