

## Tensores Flotantes · diseño compacto, sujeción y bloqueo independientes M 12

EH 23320.



### Descripción del Producto

Los tensores flotantes con sujeción y bloqueo independiente se utilizan para fijar y sostener puntos de sujeción adicionales en piezas extremadamente flexibles y delicadas. Ambas fuerzas, de apoyo y bloqueo, pueden diseñarse individualmente.

Las ventajas de los tensores flotantes son:

- Evita las vibraciones durante el proceso
- Proporciona sujeción a nervios, molduras y cubrejuntas como refuerzo de las piezas sujetas
- Sujeción sin deformación de piezas en bruto
- Versión compacta con menor altura.

### Material

#### Cuerpo ajustable

- Aluminio, anodizado azul

#### Cuerpo

- Acero cementado, nitrurado, fosfatado de manganeso y rectificado

#### Mordazas de sujeción

- Acero cementado, nitrurado, fosfatado de manganeso

### Montaje

1. Monte el tensor flotante en el dispositivo (agujeros de montaje para M 6, ver dibujo).
2. Ajuste el tope en altura y el giro con el manguito de ajuste y bloquearlos con el tornillo prisionero (4x SW 2.5). A la hora de regular el tope en altura, hay que tener en cuenta la tolerancia de la pieza a mecanizar.

### Procedimiento

1. Presione hacia abajo el tensor.
2. Pivote la mordaza de sujeción hacia dentro.
3. Libere el tensor. La mordaza inferior contacta la pieza de trabajo con una fuerza leve.
4. Apriete la tuerca de fijación (SW 18) (máximo par de 15 Nm). **Las mordazas sujetan la pieza, el tensor todavía oscila.**
5. Apriete la tuerca hexagonal (SW 10) (máx. par de 10 Nm).
6. El proceso de sujeción ha terminado.
7. Para aflojar el bloqueo, realice el proceso a la inversa: libere la tuerca hexagonal (SW 10) -libere la tuerca de fijación (SW 18) - gire las mordazas hacia afuera
8. El tensor flotante está en posición final.

### Más información

#### Notas

Para situaciones de sujeción especiales, las mordazas estándar suministradas pueden ser modificadas o reemplazadas (vea el dibujo del catálogo; rosca ISO 4762 - M8 - 12.9, M máx. = 43 Nm).

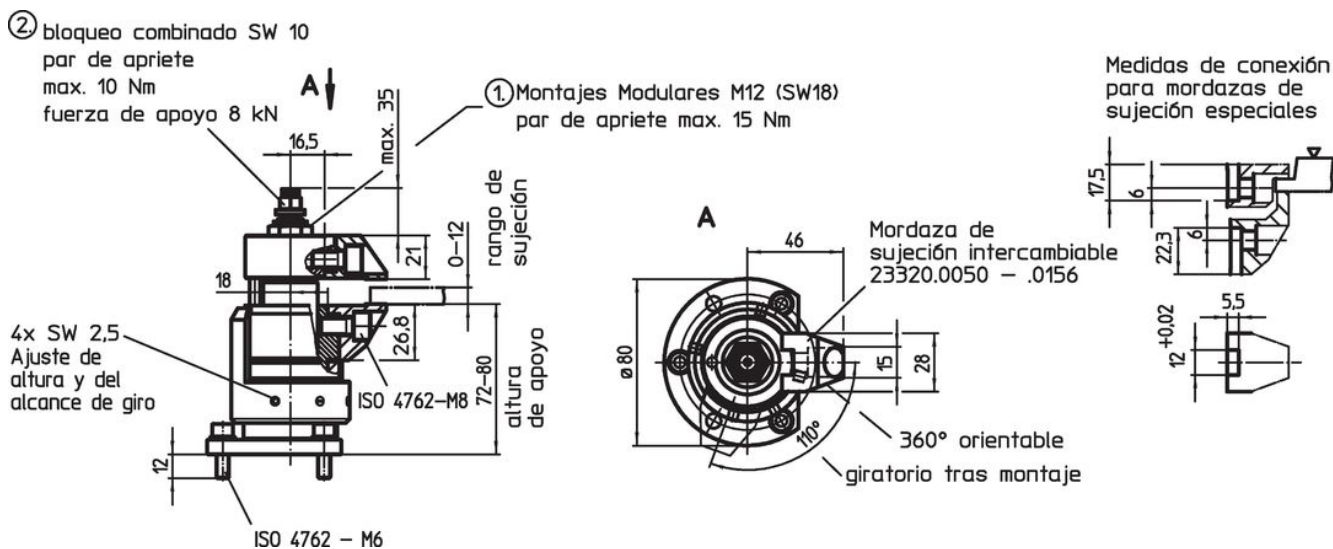
#### Accesorios

Pueden obtenerse como accesorio mordazas intercambiables con la altura de sujeción incrementada - referencia 23320.0050 - .0058, así como mordazas de cierre, referencia 23320.0148-.0156.


#### Otros productos

- Tuercas para Ranuras en T, DIN 508
- Tuercas para Ranuras en T, alargada
- Mordazas Estándar de Sujeción, para tensor flotante M 12
- Mordazas de Cierre, para tensor flotante M 12

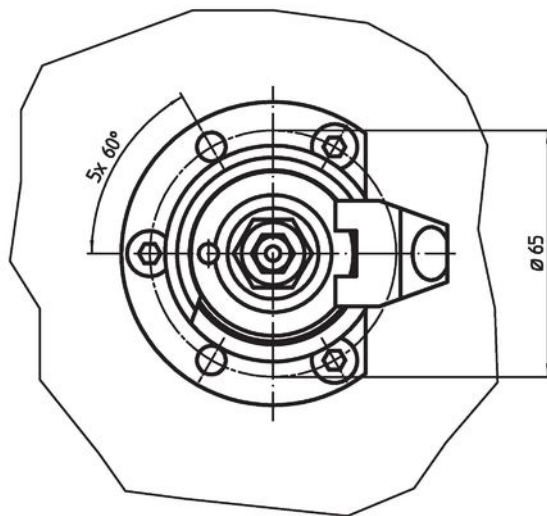
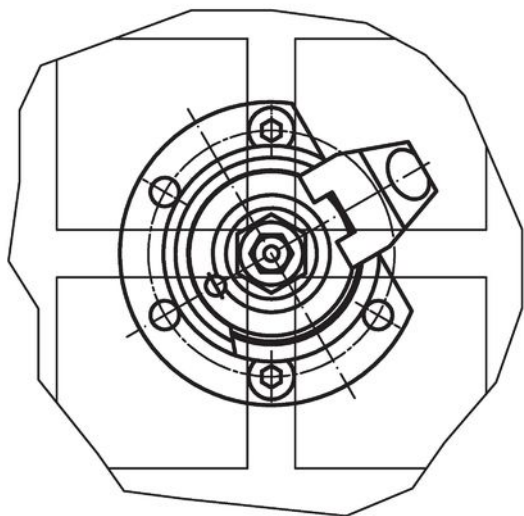
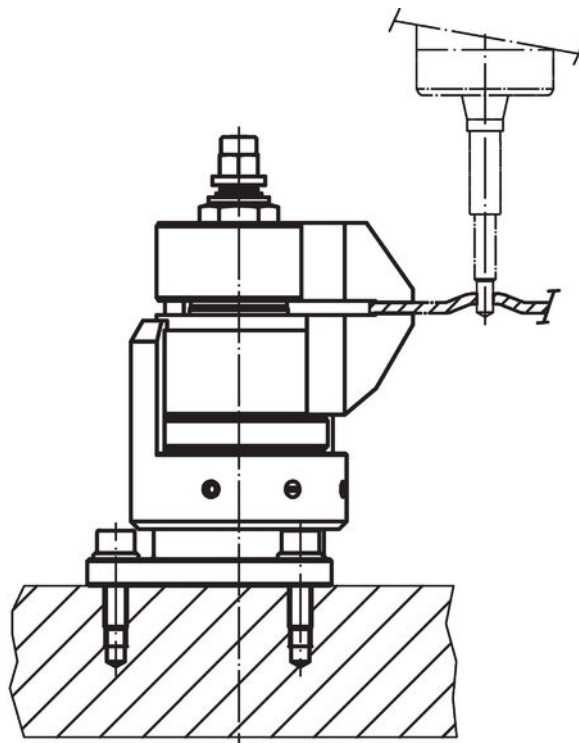
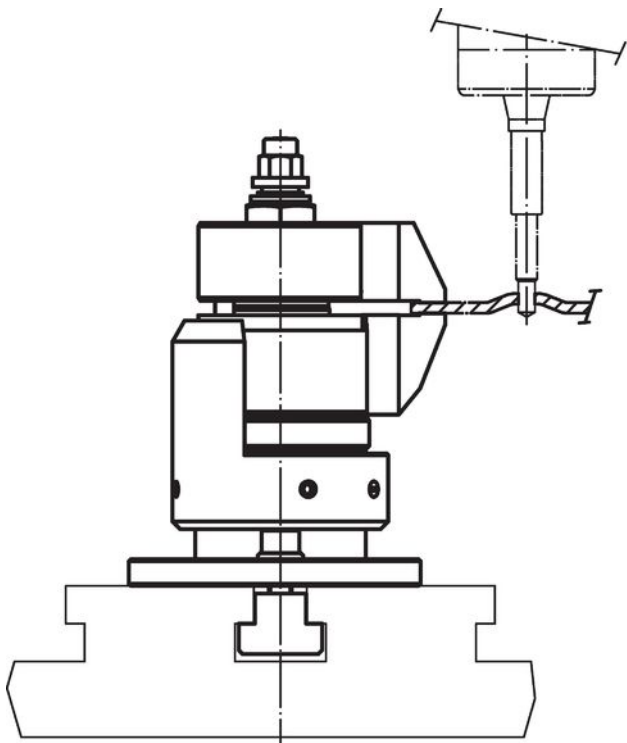
Dibujo



Información para el pedido

	Referencia
 [g] 1663	23320.0010

Ejemplo de aplicación



## Cumplimiento

### Cumple con RoHS

Contiene plomo - cumple con las excepciones 6a / 6b / 6c.

### Contiene sustancias SVHC > 0,1% p / p

Contiene plomo - Lista SVHC [REACH] desde 27.06.2024.

### Contiene sustancias de la Proposición 65



El plomo puede causar cáncer y daño reproductivo debido a la exposición  
<https://www.P65Warnings.ca.gov/>

### Libre de Materiales Conflictivos

Este producto no contiene ninguna sustancia designada como "minerales en conflicto" como tantalio, estaño, oro o tungsteno de la República Democrática del Congo o países adyacentes.