

## Cilindros de Prolongación

EH 23310.



### Descripción del Producto

Para aumentar la altura de sujeción de las mordazas rápidas verticales EH23310, se pueden utilizar los cilindros de prolongación. También se usan en combinación con los soportes (EH 22680.), vástagos (EH 22690.) y soportes ajustables (EH22730. - EH22741.).

### Material

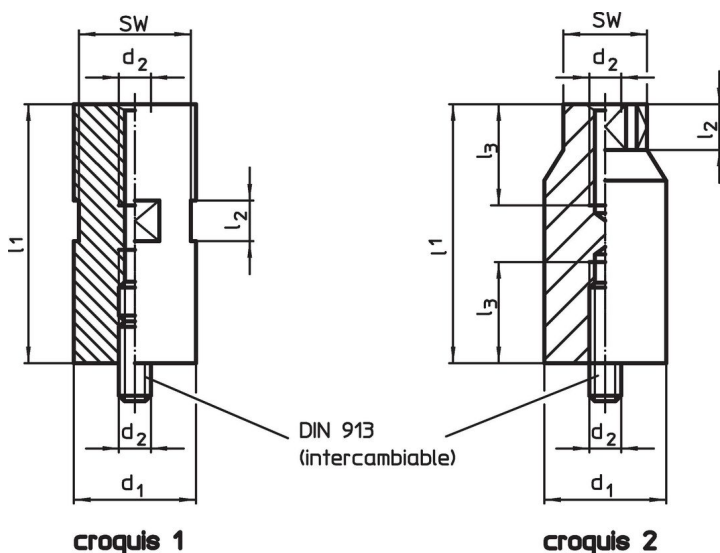
- Acero, cementado, pavonado, rectificado

### Más información

### Otros productos


- Soportes, estriados o con punta
- Soportes, forma de perno
- Vástagos
- Soportes, regulable
- Soportes Ajustables
- Soportes Ajustables, con inserto de metal duro, estriado
- Soportes Ajustables, regulables
- Soportes Ajustables, con inserto de metal duro, estriado y regulables
- Soportes Ajustables, regulable
- Soportes Ajustables, regulables, con auto-ajuste

### Dibujo

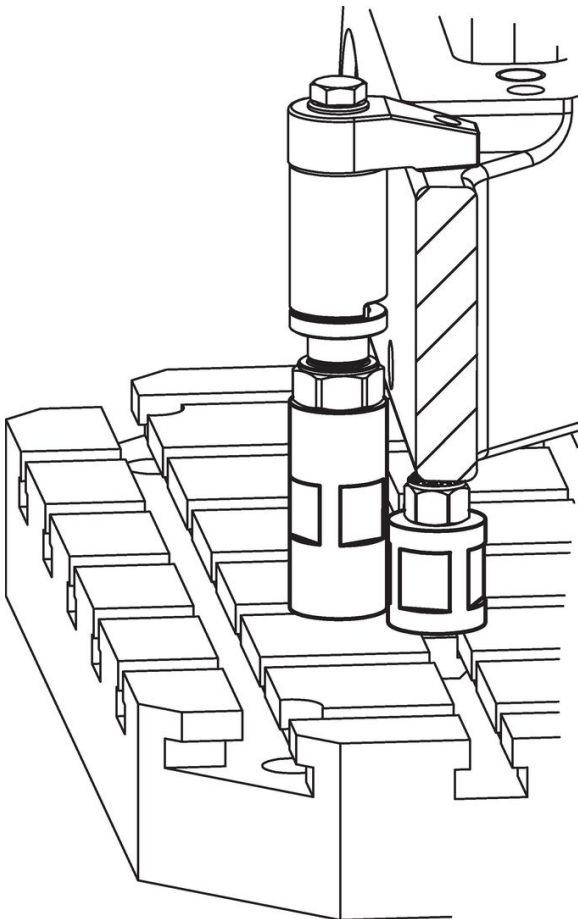


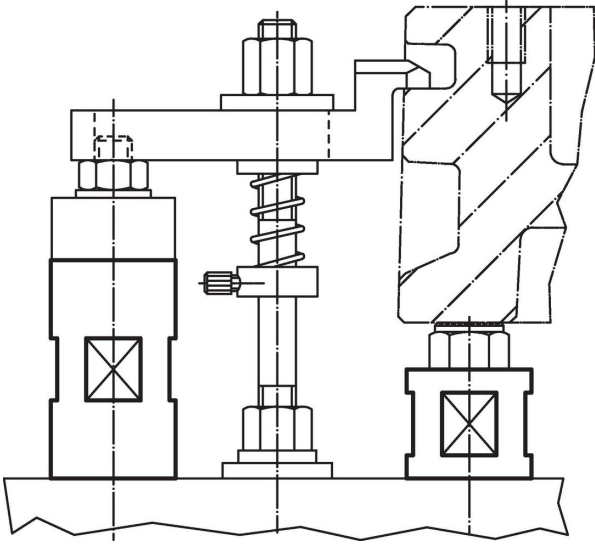
### Información para el pedido

d <sub>1</sub> -0,1	l <sub>1</sub>	Dimensiones			SW [mm]	[g]	Referencia
		d <sub>2</sub>	l <sub>2</sub>	l <sub>3</sub>			
[mm]							
<b>croquis 1</b>							
25	20±0,01	M 8	10	–	22	75	<a href="#">23310.0125</a>
25	40±0,01	M 8	20	–	22	150	<a href="#">23310.0126</a>
25	80±0,01	M 8	20	–	22	306	<a href="#">23310.0127</a>
32	35±0,01	M10	20	–	27	202	<a href="#">23310.0130</a>
32	70±0,01	M10	20	–	27	411	<a href="#">23310.0132</a>
32	140±0,01	M10	20	–	27	848	<a href="#">23310.0134</a>
40	35±0,01	M12	20	–	36	336	<a href="#">23310.0140</a>
40	70±0,01	M12	20	–	36	673	<a href="#">23310.0141</a>
40	140±0,01	M12	20	–	36	1366	<a href="#">23310.0142</a>
40	35±0,01	M16	20	–	36	331	<a href="#">23310.0145</a>
40	70±0,01	M16	20	–	36	663	<a href="#">23310.0146</a>
40	140±0,01	M16	20	–	36	1330	<a href="#">23310.0147</a>

d <sub>1</sub> -0,1	Dimensiones				SW [mm]	 [g]	Referencia
	l <sub>1</sub>	d <sub>2</sub>	l <sub>2</sub>	l <sub>3</sub>			
	[mm]						
60	35±0,01	M12	20	-	55	765	<a href="#">23310.0160</a>
60	70±0,01	M12	20	-	55	1533	<a href="#">23310.0161</a>
60	140±0,01	M12	20	-	55	3096	<a href="#">23310.0162</a>
60	35±0,01	M16	20	-	55	763	<a href="#">23310.0165</a>
60	70±0,01	M16	20	-	55	1522	<a href="#">23310.0166</a>
60	140±0,01	M16	20	-	55	3056	<a href="#">23310.0167</a>
60	50±0,01	M20	20	-	55	1087	<a href="#">23310.0170</a>
60	100±0,01	M20	20	-	55	2130	<a href="#">23310.0171</a>
60	200±0,01	M20	20	-	55	4335	<a href="#">23310.0172</a>
70	50±0,01	M24	25	-	65	1361	<a href="#">23310.0241</a>
70	100±0,01	M24	25	-	65	2721	<a href="#">23310.0242</a>
<b>croquis 2</b>							
90	200±0,02	M24	35	50	65	8860	<a href="#">23310.0243</a>
90	300±0,02	M24	35	50	65	13820	<a href="#">23310.0244</a>

### Ejemplo de aplicación





### Cumplimiento

Para obtener información detallada sobre el cumplimiento, seleccione el número de artículo deseado.