

Mordazas de Sujeción Estabilizadoras

EH 23240.



Descripción del Producto

La mordaza está concebida para el bloqueo lateral de las piezas altas a mecanizar. La fuerza de cierre se ejerce hacia delante y hacia abajo. La pletina de contacto es giratoria, por ejemplo al lado rectificado o estriado.

Material

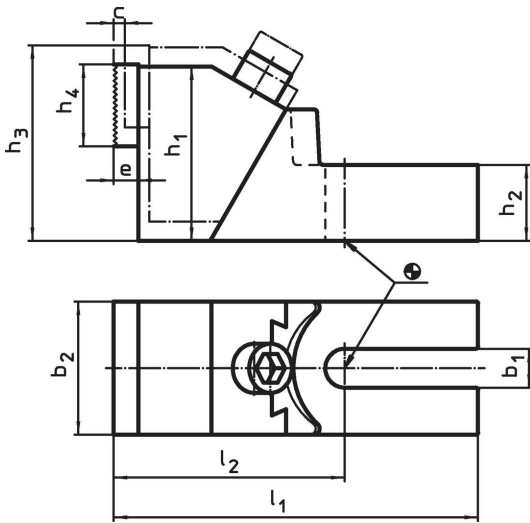
Cuerpo

- Hierro fundido

Mordazas de sujeción

- Acero, cementado

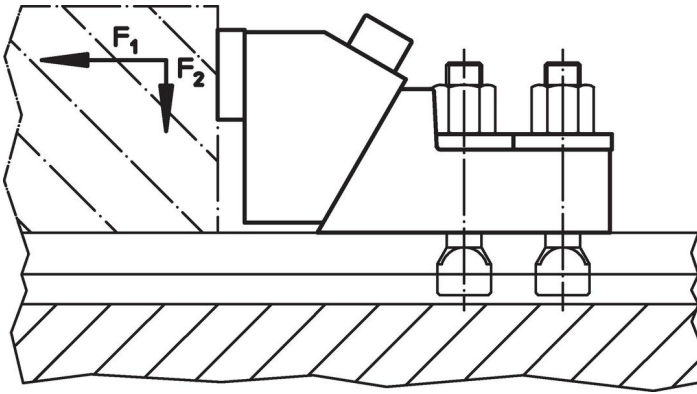
Dibujo



Información para el pedido

b ₁	c	Dimensiones								Tamaño de ranura en T a	Fuerza de cierre		Referencia	
		h ₁	h ₂	h ₃	h ₄	b ₂	l ₁	l ₂	e		F ₁	F ₂		
[mm]											[kN]		[kg]	
19	8	85	37	99	40	65	177,5	112,5	12	12	8	1,2	4	23240.0012
										14	15	2,2		
										16	20	3,0		
										18	28	4,2		
26	11	100	45	118	40	75	226,5	136,5	12	20	30	4,5	7	23240.0020
										22	30	4,5		
										24	32	4,8		
										28	32	4,8		
										30	36	5,4		

Ejemplo de aplicación



Cumplimiento

Cumple con RoHS

Cumple con la Directiva 2011/65/UE y la Directiva 2015/863.

No contiene sustancias SVHC

Ninguna sustancia SVHC con más del 0,1% p/p contenida - Lista SVHC [REACH] desde 27.06.2024.

No contiene sustancias de la Proposición 65

No se incluyen sustancias de la Propuesta 65.

<https://www.P65Warnings.ca.gov/>

Libre de Materiales Conflictivos

Este producto no contiene ninguna sustancia designada como "minerales en conflicto" como tantalio, estaño, oro o tungsteno de la República Democrática del Congo o países adyacentes.