

## Elementos de Apoyo

### EH 23220.



#### Descripción del Producto

El elemento de apoyo sirve para proporcionar **soporte** en las zonas de tensión de los componentes.

Las ventajas del elemento de apoyo son:

- Soporte para componentes inestables
- Evita vibraciones durante el procesado de piezas
- Proporciona soporte para los nervios, molduras y cubrejuntas con el fin de conseguir un mayor refuerzo de los componentes sujetos
- Soporte sin deformaciones para las piezas en bruto
- Fácil de manejar

#### Material

##### Cuerpo

- Aluminio, anodizado en rojo

##### Cuerpo

- Acero cementado, nitrurado, fosfatado de manganeso y rectificado

#### Montaje

Fije el elemento de sujeción (rosca 2 x M 6) al dispositivo. ¡Preste atención dónde coloca el lado de accionamiento!

Alternativamente: Desmonte la clavija roscada M 12 x 10 y reemplácela por M 12 x 30, y monte el elemento de soporte con una llave (SW 21), por ej. para una fijación de ranura en T. También suministradas clavija roscada M 12 x 30 y ranura en T DIN 508 M 12 x 14, calidad 10.

Es posible reducir la altura del elemento de soporte 16mm.

#### Procedimiento

Al girar la leva de sujeción (hexágono interior SW 6) sobre la superficie lateral, el bulón de sujeción se apoya con una fuerza elástica leve a la pieza de trabajo.

1. Al girar (15 Nm) hasta llegar al tope (lock), en total 180°, el mecanismo de sujeción bloquea el bulón de sujeción. El elemento de sujeción ya está bloqueado y tocando a la pieza de trabajo.
2. Al girar en dirección contraria (unlock), se afloja la tensión. Al girar hasta llegar al tope, en total 180°, el bulón de sujeción se coloca en posición final.

#### Más información

#### Notas

Para una utilización segura, las roscas M12 deben estar siempre apretadas.

#### Referencias

Posibilidad adicional flexible de montaje con placa de sujeción 23210.0740.

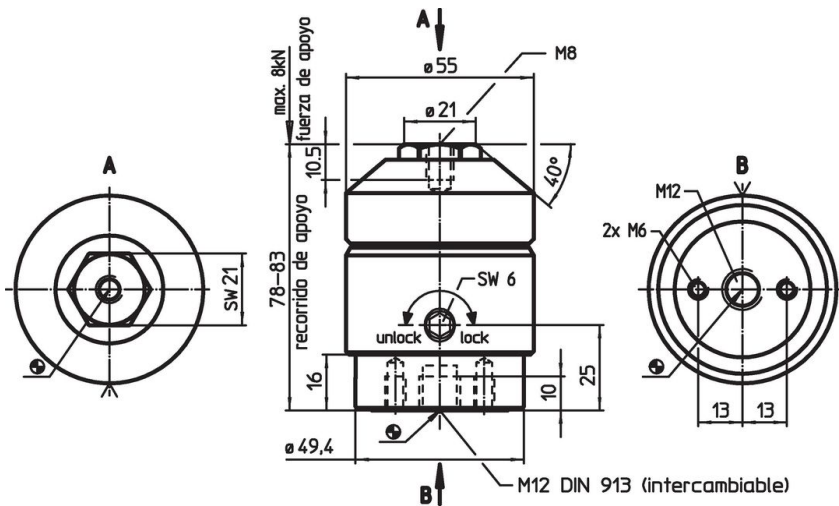
El perno roscado M 8 del elemento de apoyo pueden montarse varios apoyos y centradores (EH 22...). También se pueden montar prolongaciones a medida.

La altura de sujeción se puede aumentar usando los cilindros de prolongación EH 23310. y con los espaciadores EH 1107. y EH 1108.


#### Otros productos

- Soportes, para bridas de cierre rápido
- Cilindros de Prolongación
- Arandelas Planas

Dibujo

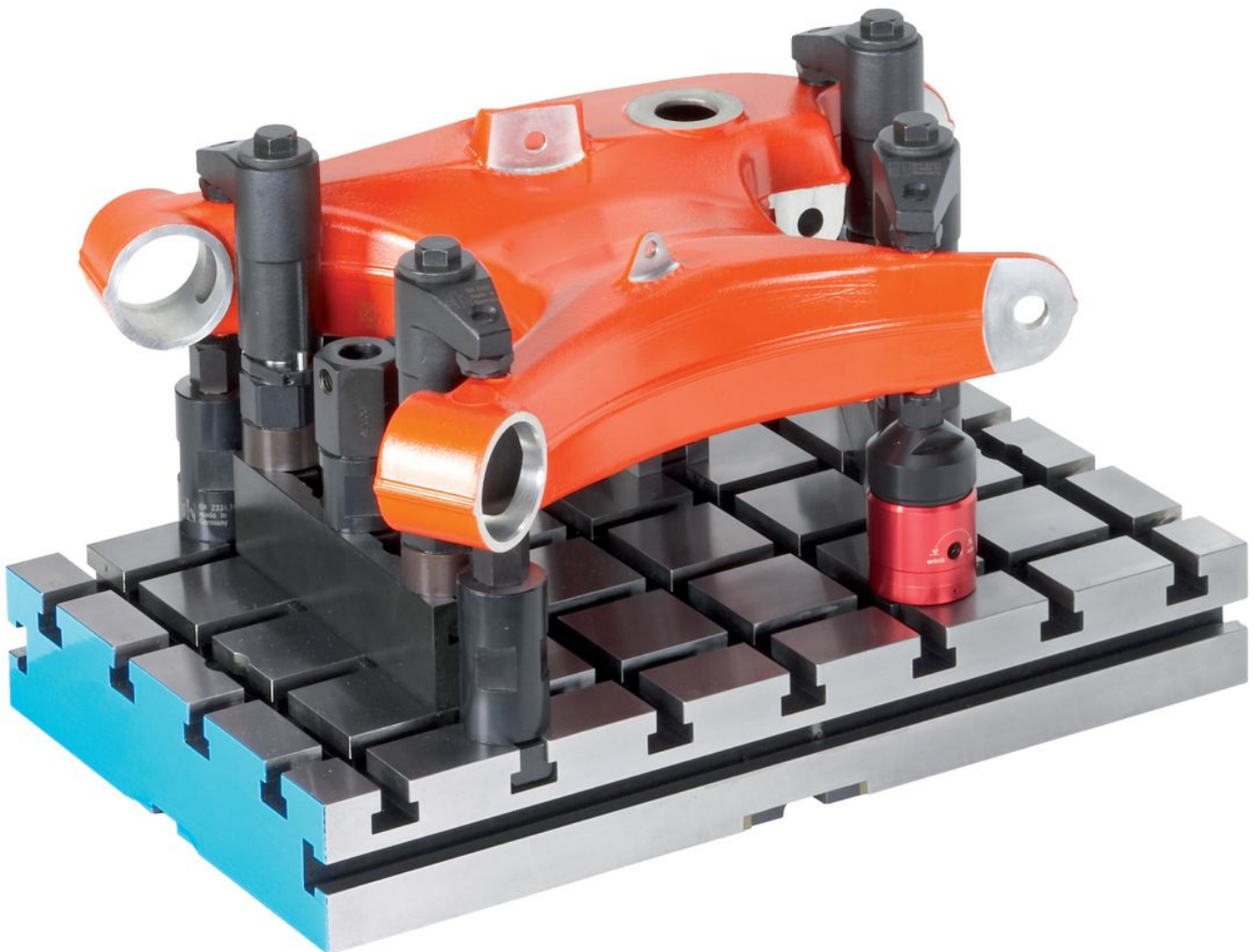
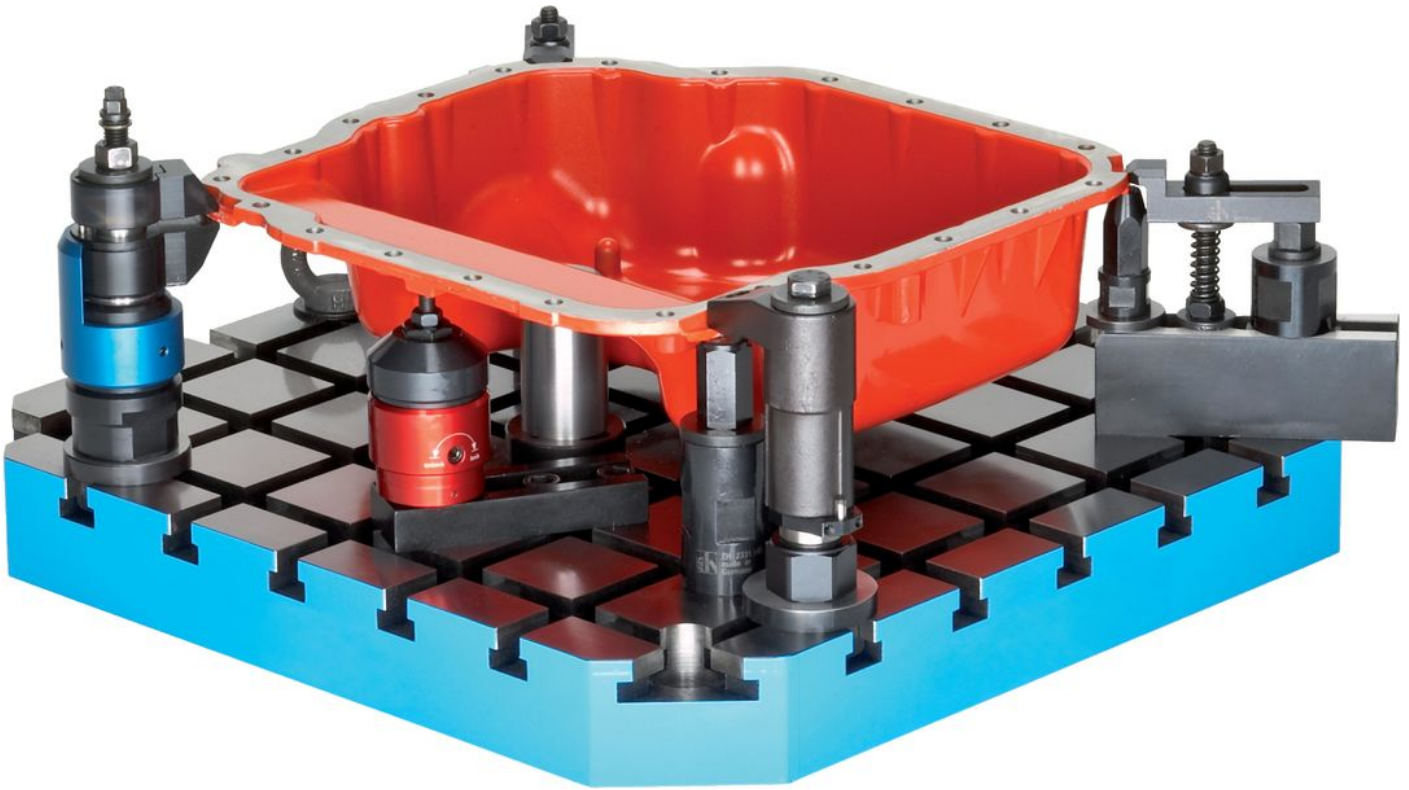


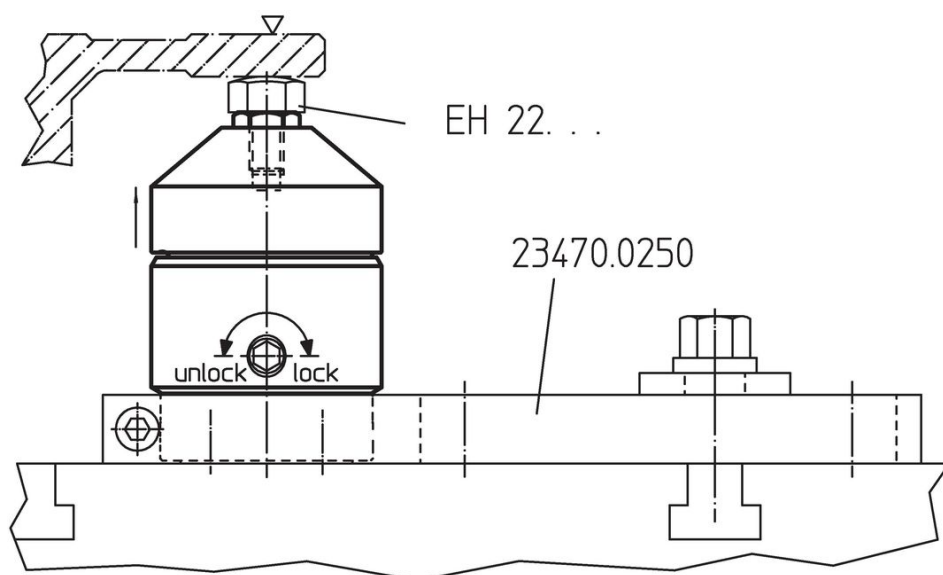
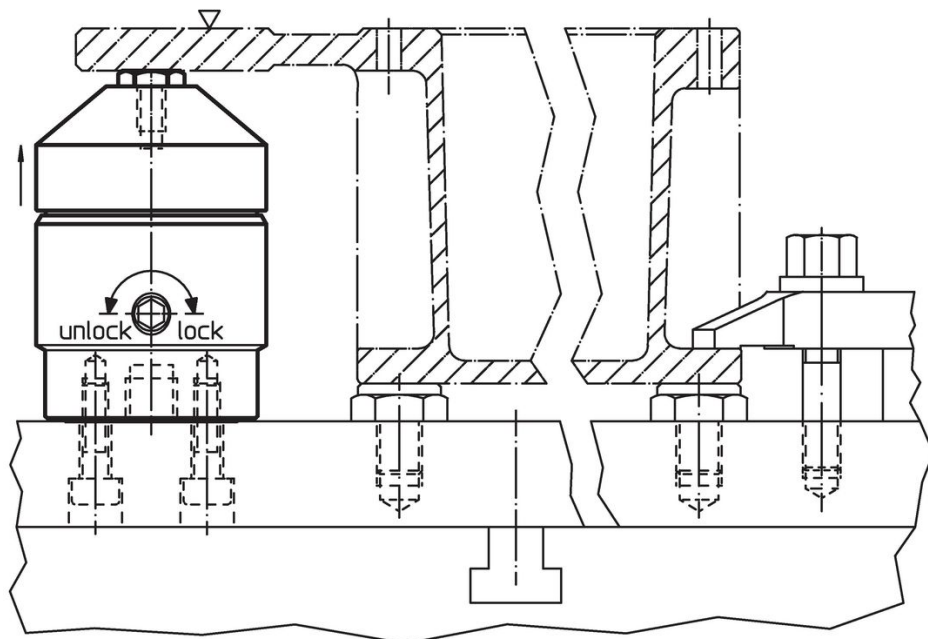
Información para el pedido

	Referencia
 [g] 1137	23220.0400

Ejemplo de aplicación







## Cumplimiento

### Cumple con RoHS

Contiene plomo - cumple con las excepciones 6a / 6b / 6c.

### Contiene sustancias SVHC > 0,1% p / p

Contiene plomo - Lista SVHC [REACH] desde 23.01.2024.

### Contiene sustancias de la Proposición 65



El plomo puede causar cáncer y daño reproductivo debido a la exposición  
<https://www.P65Warnings.ca.gov/>

### Libre de Materiales Conflictivos

Este producto no contiene ninguna sustancia designada como "minerales en conflicto" como tantalio, estaño, oro o tungsteno de la República Democrática del Congo o países adyacentes.