

Pasadores de Sujeción y Posición

EH 23111.



Descripción del Producto

Los pasadores de sujeción y posición permiten una rápida sujeción, fijación, ajuste y cambio de piezas a mecanizar, platos de fijación, sistemas de unión, etc.

Material

- Acero termotratado, templado, pavonado
- Acero inoxidable 1.4542, endurecido por precipitación

Procedimiento

Mediante el tornillo de apriete, el pasador de sujeción y posición se centra y fija con cuatro bolas en el casquillo de posicionamiento. El tornillo de apriete se puede ajustar manualmente mediante una empuñadura manual (Referencia 23111.0900/.0902) o mediante una llave hexagonal.

Más información

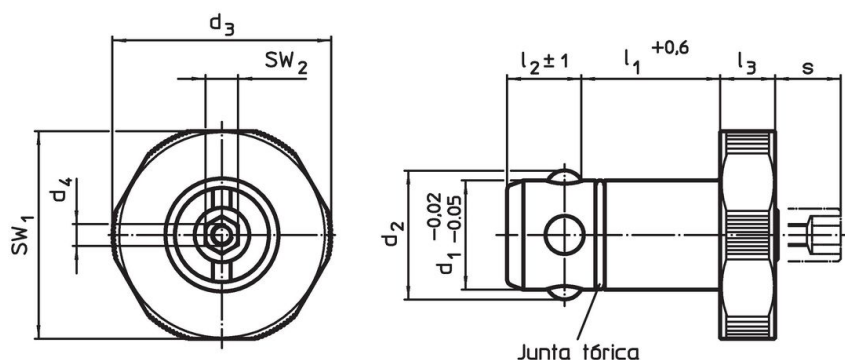
Accesorios

Disponibles casquillos compatibles.

Otros productos


- Empuñaduras Manuales, para posicionar pasadores de sujeción
- Casquillos, para posicionar pasadores de sujeción
- Casquillos de Posicionamiento, para pasadores de sujeción y posición, montaje a presión
- Casquillos de Posicionamiento, para pasadores de sujeción y posición, para atornillar

Dibujo

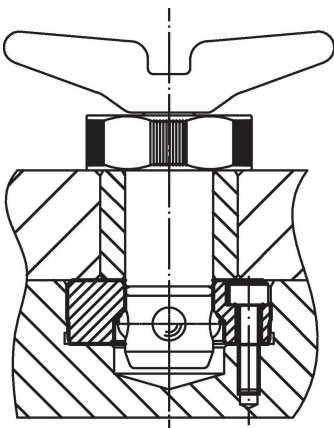
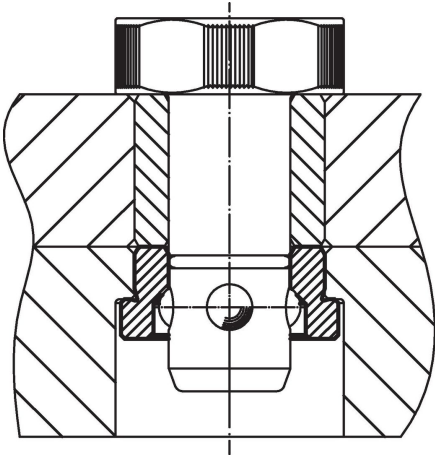
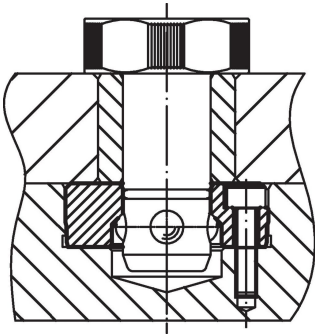


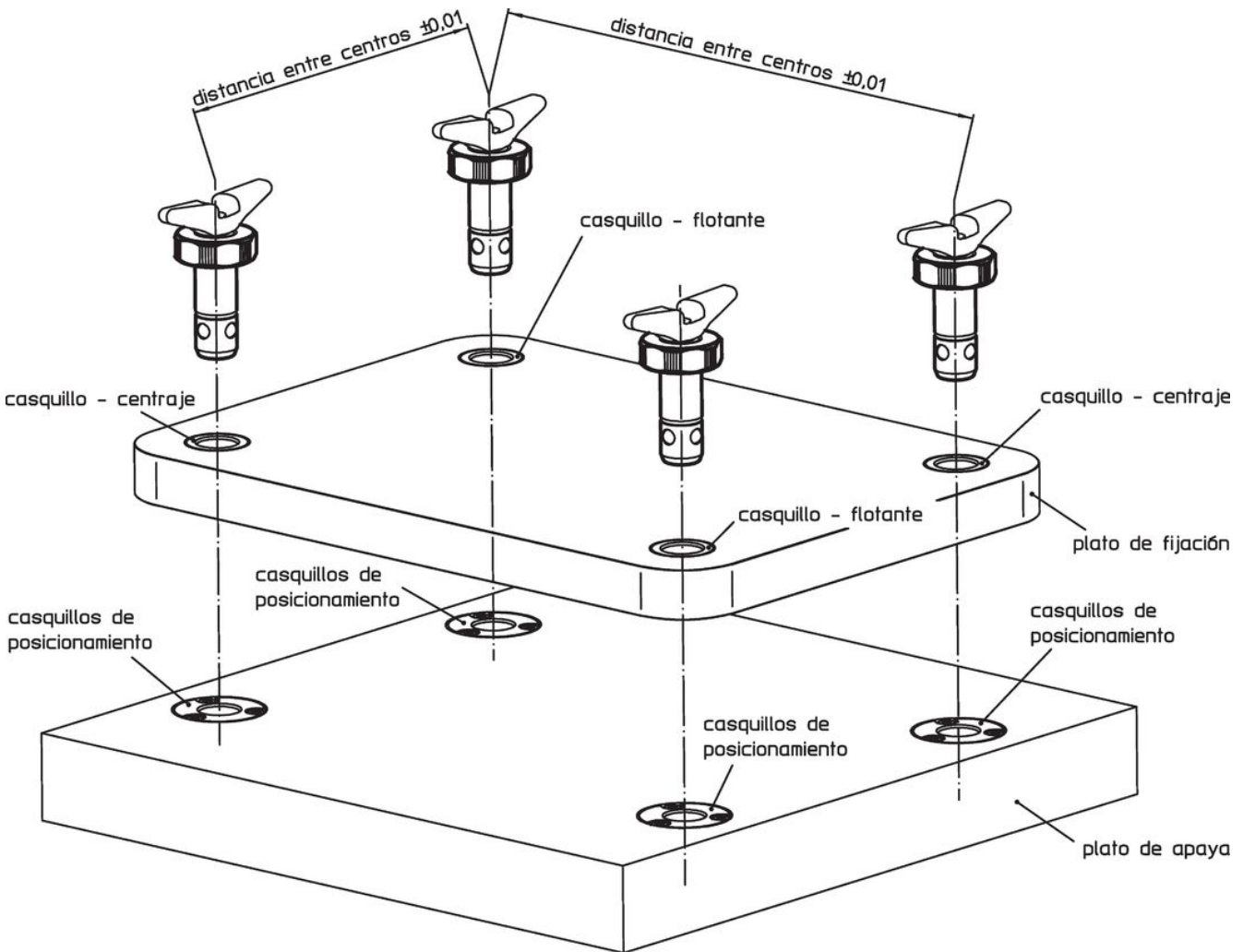
Información para el pedido

d ₁ -0,02 -0,05	l ₁ +0,6	d ₂	Dimensiones					s máx.	Para platos base ±0,05	SW ₁ [mm]	SW ₂ [mm]	Fuerza de sujeción [kN]	[g]	Referencia
			d ₃	d ₄	l ₂ ±1	l ₃	[mm]							
Acero termotratado														
16	25	18,7	32	M4	13,6	10	9,5	20	30	6	5	116	23111.0016	
16	30	18,7	32	M4	13,6	10	9,5	25	30	6	5	125	23111.0018	
20	25	23,6	40	M4	13,6	10	10,0	20	38	6	6	178	23111.0020	
20	30	23,6	40	M4	13,6	10	10,0	25	38	6	6	191	23111.0022	
25	25	29,0	45	M4	18,6	10	11,0	20	43	10	8	270	23111.0025	
25	30	29,0	45	M4	18,6	10	11,0	25	43	10	8	287	23111.0027	
30	25	34,6	55	M4	18,6	10	11,0	20	53	10	10	390	23111.0030	
30	30	34,6	55	M4	18,6	10	11,0	25	53	10	10	416	23111.0032	

d ₁ -0,02 -0,05	l ₁ +0,6	Dimensiones						Para platos base ±0,05	SW ₁	SW ₂	Fuerza de sujeción		Referencia
		d ₂	d ₃	d ₄	l ₂ ±1	l ₃	s máx.						
[mm]													[g]
Acero inoxidable													
16	25	18,7	32	M4	13,6	10	9,5	20	30	6	5	116	23111.0116
16	30	18,7	32	M4	13,6	10	9,5	25	30	6	5	125	23111.0118
20	25	23,6	40	M4	13,6	10	10,0	20	38	6	6	178	23111.0120
20	30	23,6	40	M4	13,6	10	10,0	25	38	6	6	191	23111.0122
25	25	29,0	45	M4	18,6	10	11,0	20	43	10	8	270	23111.0125
25	30	29,0	45	M4	18,6	10	11,0	25	43	10	8	287	23111.0127
30	25	34,6	55	M4	18,6	10	11,0	20	53	10	10	390	23111.0130
30	30	34,6	55	M4	18,6	10	11,0	25	53	10	10	416	23111.0132

Ejemplo de aplicación





Cumplimiento

Para obtener información detallada sobre el cumplimiento, seleccione el número de artículo deseado.