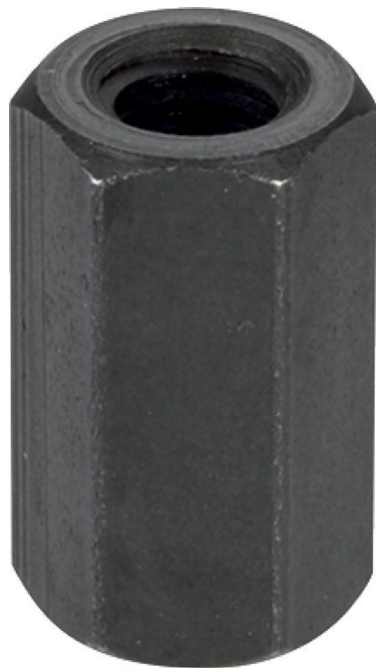


Tuercas de Prolongación • (altura 3 d)

EH 23090.



Descripción del Producto

En comparación con una tuerca hexagonal según DIN 6330, las tuercas de prolongación son alargadas y son especialmente adecuadas como pieza de conexión para espárragos.

Material

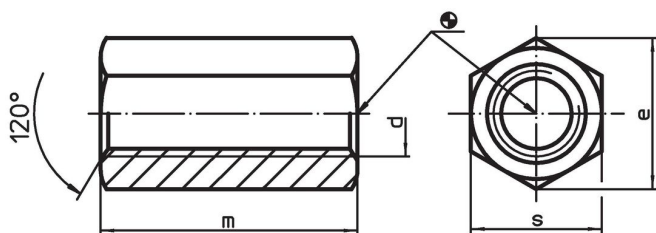
- Acero termotratado, templado, calidad 10, fosfatado

Más información

Referencias

Para pares de torsión y fuerzas, consultar los Datos Técnicos

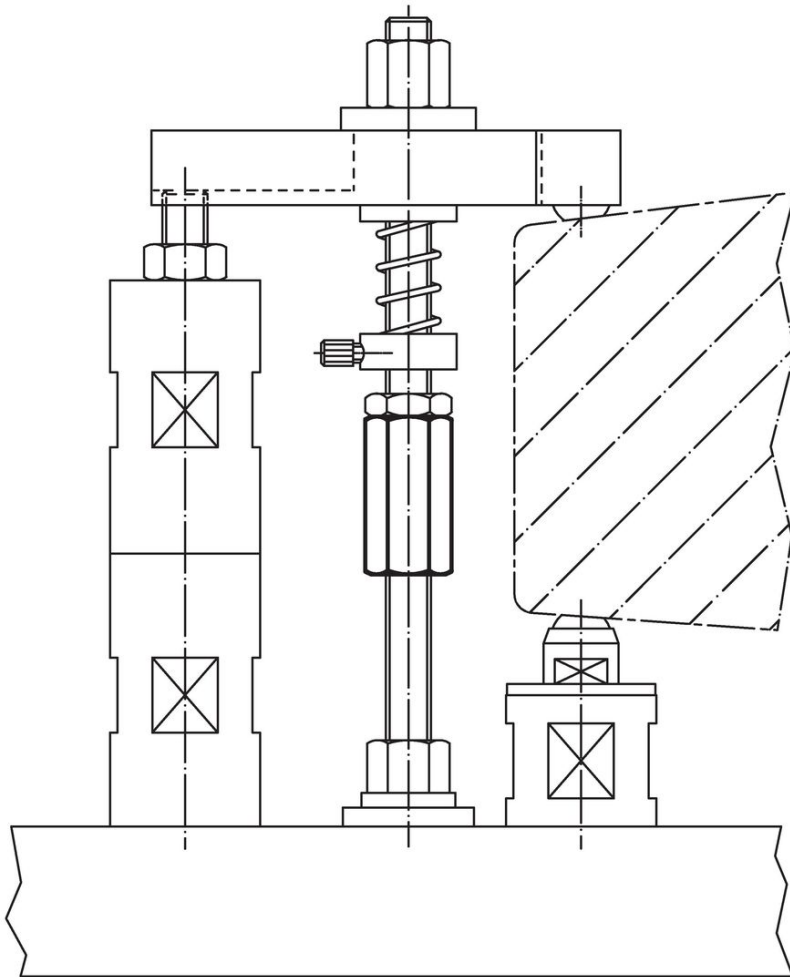
Dibujo



Información para el pedido

d	Dimensiones			[g]	Referencia
	e	m	s		
		[mm]			
M 6	11,5	18	10	8,7	23090.0006
M 8	15,0	24	13	19,0	23090.0008
M10	18,5	30	16	35,0	23090.0010
M12	20,8	36	18	50,0	23090.0012
M14	24,2	42	21	79,0	23090.0014
M16	27,7	48	24	119,0	23090.0016
M20	34,6	60	30	228,0	23090.0020
M24	41,6	72	36	403,0	23090.0024
M30	53,1	90	46	819,0	23090.0030
M36	63,5	108	55	1386,0	23090.0036

Ejemplo de aplicación



Cumplimiento

Para obtener información detallada sobre el cumplimiento, seleccione el número de artículo deseado.