

Tuercas para Ranuras en T • rombo

EH 23020.



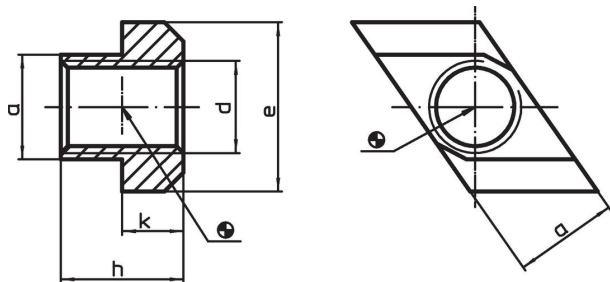
Descripción del Producto

Las tuercas para ranuras en T "rombo" no tienen que insertarse a lo largo, sino que pueden insertarse directamente en la ranura.

Material

- Acero termotratado, templado, pavonado

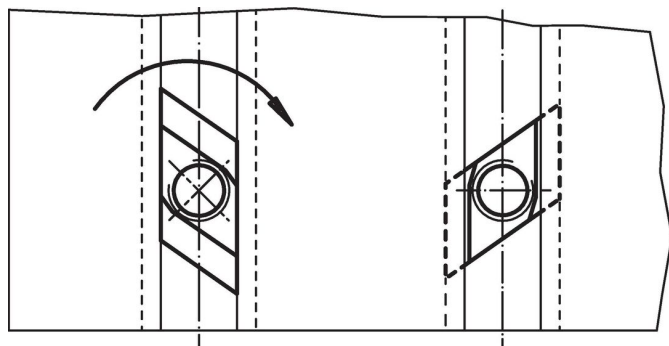
Dibujo



Información para el pedido

Tamaño de ranura en T [mm]	Dimensiones					Referencia
	d	a	e	h	k	
6	M 5	5,7	10	8	4	23020.0560
8	M 6	7,6	13	10	6	23020.0580
10	M 8	9,6	15	12	6	23020.0600
12	M10	11,6	18	14	7	23020.0620
14	M12	13,6	22	16	8	23020.0640
16	M14	15,6	25	18	9	23020.0660
18	M16	17,6	28	20	10	23020.0680
20	M18	19,6	32	24	12	23020.0700
22	M20	21,6	35	28	14	23020.0720
28	M24	27,6	44	36	18	23020.0780
36	M30	35,5	54	44	22	23020.0860
42	M36	41,5	65	52	26	23020.0920

Ejemplo de aplicación



Cumplimiento

Cumple con RoHS

Cumple con la Directiva 2011/65/UE y la Directiva 2015/863.

No contiene sustancias SVHC

Ninguna sustancia SVHC con más del 0,1% p/p contenida - Lista SVHC [REACH] desde 27.06.2024.

No contiene sustancias de la Proposición 65

No se incluyen sustancias de la Propuesta 65.

<https://www.P65Warnings.ca.gov/>

Libre de Materiales Conflictivos

Este producto no contiene ninguna sustancia designada como "minerales en conflicto" como tantalio, estaño, oro o tungsteno de la República Democrática del Congo o países adyacentes.