

## Tuercas para Ranuras en T • alargada

EH 23020.



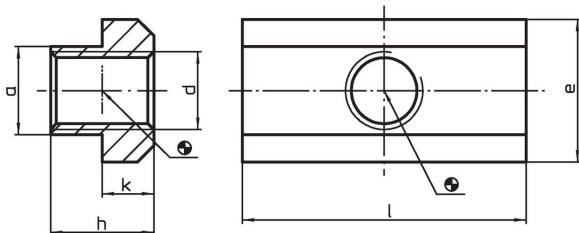
### Descripción del Producto

Las tuercas para ranuras en T "alargadas" son, en comparación con la versión según DIN 508, de un diseño extendido y son particularmente adecuadas para el montaje en la cruz de la ranura.

### Material

- Acero termotratado, templado, calidad 10, pavonado

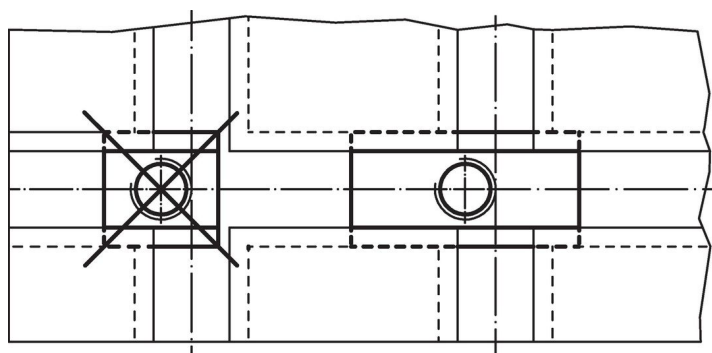
### Dibujo



### Información para el pedido

| Tamaño de ranura en T<br>[mm] | Dimensiones |      |           |     |    |    | [g]    | Referencia                 |
|-------------------------------|-------------|------|-----------|-----|----|----|--------|----------------------------|
|                               | d           | a    | e<br>[mm] | l   | h  | k  |        |                            |
| 6                             | M 5         | 5,6  | 10        | 20  | 8  | 4  | 7,9    | <a href="#">23020.0060</a> |
| 8                             | M 6         | 7,6  | 13        | 26  | 10 | 6  | 19,0   | <a href="#">23020.0080</a> |
| 10                            | M 8         | 9,6  | 15        | 30  | 12 | 6  | 29,0   | <a href="#">23020.0100</a> |
| 12                            | M10         | 11,6 | 18        | 36  | 14 | 7  | 48,0   | <a href="#">23020.0120</a> |
| 14                            | M 6         | 13,6 | 22        | 44  | 16 | 8  | 91,0   | <a href="#">23020.0146</a> |
| 14                            | M12         | 13,6 | 22        | 44  | 16 | 8  | 80,0   | <a href="#">23020.0140</a> |
| 16                            | M14         | 15,6 | 25        | 50  | 18 | 9  | 120,0  | <a href="#">23020.0160</a> |
| 18                            | M16         | 17,6 | 28        | 56  | 20 | 10 | 160,0  | <a href="#">23020.0180</a> |
| 20                            | M18         | 19,6 | 32        | 64  | 24 | 12 | 257,0  | <a href="#">23020.0200</a> |
| 22                            | M20         | 21,6 | 35        | 70  | 28 | 14 | 359,0  | <a href="#">23020.0220</a> |
| 28                            | M24         | 27,6 | 44        | 88  | 36 | 18 | 741,0  | <a href="#">23020.0280</a> |
| 36                            | M30         | 35,5 | 54        | 108 | 44 | 22 | 1394,0 | <a href="#">23020.0360</a> |

### Ejemplo de aplicación



## Cumplimiento

### Cumple con RoHS

Cumple con la Directiva 2011/65/UE y la Directiva 2015/863.

### No contiene sustancias SVHC

Ninguna sustancia SVHC con más del 0,1% p/p contenida - Lista SVHC [REACH] desde 27.06.2024.

### No contiene sustancias de la Proposición 65

No se incluyen sustancias de la Propuesta 65.

<https://www.P65Warnings.ca.gov/>

### Libre de Materiales Conflictivos

Este producto no contiene ninguna sustancia designada como "minerales en conflicto" como tantalio, estaño, oro o tungsteno de la República Democrática del Congo o países adyacentes.