

## Tuercas para Ranuras en T • DIN 508

EH 23010.



### Descripción del Producto

Estas tuercas para ranuras en T (tuercas para ranura) están fabricadas según DIN 508. La gama se amplía con otras medidas no incluidas en DIN.

### Material

- Acero termotratado, calidad 8, brillante
- Acero termotratado, templado, calidad 10, pavonado
- Acero inoxidable 1.4301

### Montaje

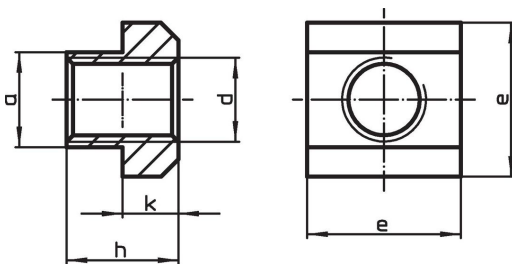
La capacidad de carga total de la tuerca en T sólo puede aplicarse si se garantiza un atornillado completo de la tuerca en T.

### Más información

### Notas

Ejecuciones especiales bajo pedido.


### Dibujo



### Información para el pedido

Tamaño de ranura en T	d	Dimensiones			para ranuras en T	Test de fuerza		Referencia	
[mm]		a	e	h	k	según DIN 508			
		[mm]				F	[g]		
					DIN 650	min.			
					[mm]	[kN]			
<b>Acero termotratado, calidad 8, brillante</b>									
5	M 4	4,6	9	6,5	3	5	7,0	2,4	<a href="#">23010.0051</a>
6	M 5	5,6	10	8,0	4	6	11,4	3,4	<a href="#">23010.0061</a>
8	M 6	7,6	13	10,0	6	8	16,0	8,3	<a href="#">23010.0081</a>
10	M 6	9,6	15	12,0	6	10	16,0	14,0	<a href="#">23010.0103<sup>1)</sup></a>
10	M 8	9,6	15	12,0	6	10	29,0	12,0	<a href="#">23010.0101</a>
12	M 8	11,6	18	14,0	7	12	29,0	23,0	<a href="#">23010.0123<sup>1)</sup></a>
12	M10	11,6	18	14,0	7	12	46,0	20,0	<a href="#">23010.0121</a>
14	M10	13,6	22	16,0	8	14	46,0	38,0	<a href="#">23010.0143<sup>1)</sup></a>
14	M12	13,6	22	16,0	8	14	67,0	34,0	<a href="#">23010.0141</a>
16	M12	15,6	25	18,0	9	16	67,0	55,0	<a href="#">23010.0163<sup>1)</sup></a>
16	M14	15,6	25	18,0	9	16	–	49,0	<a href="#">23010.0161<sup>1)</sup></a>
18	M14	17,6	28	20,0	10	18	–	74,0	<a href="#">23010.0183<sup>1)</sup></a>
18	M16	17,6	28	20,0	10	18	128,0	68,0	<a href="#">23010.0181</a>
20	M16	19,6	32	24,0	12	20	128,0	116,0	<a href="#">23010.0203<sup>1)</sup></a>
20	M18	19,6	32	24,0	12	20	–	107,0	<a href="#">23010.0201<sup>1)</sup></a>
22	M18	21,6	35	28,0	14	22	–	162,0	<a href="#">23010.0223<sup>1)</sup></a>
22	M20	21,6	35	28,0	14	22	196,0	149,0	<a href="#">23010.0221</a>
24	M20	23,6	40	32,0	16	24	196,0	236,0	<a href="#">23010.0243<sup>1)</sup></a>
24	M22	23,6	40	32,0	16	24	–	221,0	<a href="#">23010.0241<sup>1)</sup></a>
28	M24	27,6	44	36,0	18	28	282,0	317,0	<a href="#">23010.0281</a>

<sup>1)</sup> Dimensiones no comprendidas en la norma DIN.

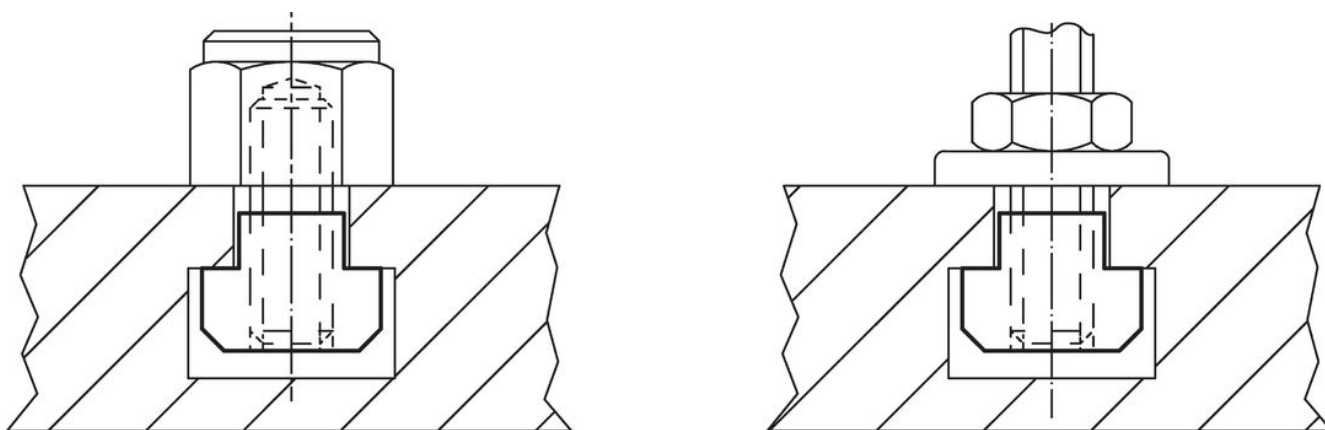
Tamaño de ranura en T [mm]	d	Dimensiones				para ranuras en T DIN 650 [mm]	Test de fuerza según DIN 508 F mín. [kN]	 [g]	Referencia
		a	e	h	k				
36	M30	35,5	54	44,0	22	36	448,0	585,0	23010.0361
42	M36	41,5	65	52,0	26	42	653,0	1000,0	23010.0421
48	M42	47,5	75	60,0	30	48	653,0	1500,0	23010.0481
54	M48	53,4	85	70,0	34	54	653,0	2264,0	23010.0541
<b>Acero termotratado, templado, calidad 10, pavonado</b>									
5	M 4	4,6	9	6,5	3	5	7,0	2,4	23010.0052
6	M 5	5,6	10	8,0	4	6	11,4	3,4	23010.0062
8	M 6	7,6	13	10,0	6	8	16,0	8,3	23010.0082
10	M 6	9,6	15	12,0	6	10	16,0	14,0	23010.0104 <sup>1)</sup>
10	M 8	9,6	15	12,0	6	10	29,0	12,0	23010.0102
12	M 8	11,6	18	14,0	7	12	29,0	23,0	23010.0124 <sup>1)</sup>
12	M10	11,6	18	14,0	7	12	46,0	20,0	23010.0122
14	M 6	13,6	22	16,0	8	14	16,0	43,0	23010.0146 <sup>1)</sup>
14	M 8	13,6	22	16,0	8	14	29,0	41,0	23010.0145 <sup>1)</sup>
14	M10	13,6	22	16,0	8	14	46,0	38,0	23010.0144 <sup>1)</sup>
14	M12	13,6	22	16,0	8	14	67,0	34,0	23010.0142
16	M 8	15,6	25	18,0	9	16	29,0	62,0	23010.0166 <sup>1)</sup>
16	M10	15,6	25	18,0	9	16	46,0	58,0	23010.0165 <sup>1)</sup>
16	M12	15,6	25	18,0	9	16	67,0	55,0	23010.0164 <sup>1)</sup>
16	M14	15,6	25	18,0	9	16	–	49,0	23010.0162 <sup>1)</sup>
18	M 8	17,6	28	20,0	10	18	29,0	89,0	23010.0187 <sup>1)</sup>
18	M10	17,6	28	20,0	10	18	46,0	85,0	23010.0186 <sup>1)</sup>
18	M12	17,6	28	20,0	10	18	67,0	98,0	23010.0185 <sup>1)</sup>
18	M14	17,6	28	20,0	10	18	–	74,0	23010.0184 <sup>1)</sup>
18	M16	17,6	28	20,0	10	18	128,0	68,0	23010.0182
20	M12	19,6	32	24,0	12	20	67,0	131,0	23010.0205 <sup>1)</sup>
20	M16	19,6	32	24,0	12	20	128,0	116,0	23010.0204 <sup>1)</sup>
20	M18	19,6	32	24,0	12	20	–	107,0	23010.0202 <sup>1)</sup>
22	M12	21,6	35	28,0	14	22	67,0	189,0	23010.0225 <sup>1)</sup>
22	M16	21,6	35	28,0	14	22	128,0	172,0	23010.0226 <sup>1)</sup>
22	M18	21,6	35	28,0	14	22	–	162,0	23010.0224 <sup>1)</sup>
22	M20	21,6	35	28,0	14	22	196,0	149,0	23010.0222
24	M16	23,6	40	32,0	16	24	128,0	262,0	23010.0246 <sup>1)</sup>
24	M20	23,6	40	32,0	16	24	196,0	236,0	23010.0244 <sup>1)</sup>
24	M22	23,6	40	32,0	16	24	–	221,0	23010.0242 <sup>1)</sup>
28	M16	27,6	44	36,0	18	28	128,0	375,0	23010.0286 <sup>1)</sup>
28	M20	27,6	44	36,0	18	28	196,0	349,0	23010.0284 <sup>1)</sup>
28	M22	27,6	44	36,0	18	28	–	332,0	23010.0283 <sup>1)</sup>
28	M24	27,6	44	36,0	18	28	282,0	317,0	23010.0282
32	M27	31,5	50	40,0	20	32	–	460,0	23010.0322 <sup>1)</sup>
36	M24	35,5	54	44,0	22	36	282,0	663,0	23010.0364 <sup>1)</sup>
36	M30	35,5	54	44,0	22	36	448,0	585,0	23010.0362
42	M36	41,5	65	52,0	26	42	653,0	1000,0	23010.0422
48	M42	47,5	75	60,0	30	48	653,0	1500,0	23010.0482
54	M48	53,4	85	70,0	34	54	653,0	2264,0	23010.0542

<sup>1)</sup> Dimensiones no comprendidas en la norma DIN.

Tamaño de ranura en T [mm]	Dimensiones					para ranuras en T DIN 650 [mm]	Test de fuerza según DIN 508 F mín. [kN]	 [g]	Referencia
	d	a	e	h	k				
<b>Acero inoxidable 1.4301</b>									
8	M 6	7,6	13	10,0	6	8	16,0	8,3	23010.0721
10	M 8	9,6	15	12,0	6	10	29,0	12,0	23010.0731
12	M10	11,6	18	14,0	7	12	46,0	20,0	23010.0741
14	M12	13,6	22	16,0	8	14	67,0	34,0	23010.0751
16	M14	15,6	25	18,0	9	16	–	49,0	23010.0761 <sup>1)</sup>
18	M16	17,6	28	20,0	10	18	128,0	68,0	23010.0781

<sup>1)</sup> Dimensiones no comprendidas en la norma DIN.

### Ejemplo de aplicación



### Cumplimiento

#### Cumple con RoHS

Cumple con la Directiva 2011/65/UE y la Directiva 2015/863.

#### No contiene sustancias SVHC

Ninguna sustancia SVHC con más del 0,1% p/p contenida - Lista SVHC [REACH] desde 27.06.2024.

#### No contiene sustancias de la Proposición 65

No se incluyen sustancias de la Propuesta 65.

<https://www.P65Warnings.ca.gov/>

#### Libre de Materiales Conflictivos

Este producto no contiene ninguna sustancia designada como "minerales en conflicto" como tantalio, estaño, oro o tungsteno de la República Democrática del Congo o países adyacentes.