

## Tornillos de Articulación • DIN 444, forma B EH 22980.



### Descripción del Producto

Tornillos de articulación similares al DIN 444, pero con mayor calidad de acero 8.8. El diseño de acero inoxidable A2-50 soporta una carga mínima de 500 N/mm<sup>2</sup>.

### Material

- Acero termotratado, templado, calidad 8.8, negro
- Acero inoxidable 1.4301

### Más información

#### Notas

Ejecuciones especiales bajo pedido.

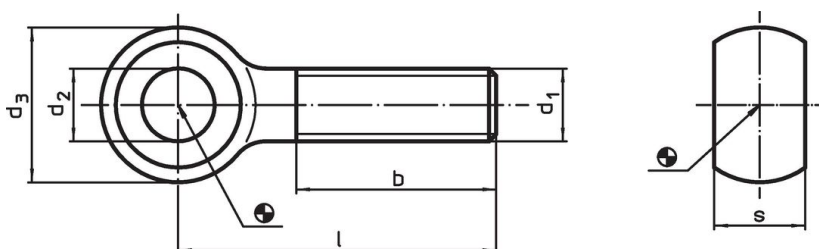
#### Referencias

Para el apriete: consultar los Datos Técnicos

#### Otros productos


- Tornillos de Articulación, DIN 444, forma B, calidad 8.8 con diseño de precisión

### Dibujo



### Información para el pedido

d <sub>1</sub>	l	Dimensiones				s	[g]	Referencia
		d <sub>2</sub> H9 [mm]	d <sub>3</sub>	b				
<b>Acero termotratado</b>								
M 5	25	5	12	16	6	5,6	22980.0202	
M 5	30	5	12	16	6	6,4	22980.0203	
M 5	35	5	12	16	6	7,1	22980.0204	
M 5	40	5	12	16	6	7,9	22980.0205	
M 6	30	6	14	18	7	9,5	22980.0212	
M 6	40	6	14	18	7	11,0	22980.0214	
M 6	50	6	14	18	7	14,0	22980.0216	
M 6	60	6	14	18	7	16,0	22980.0218	
M 6	80	6	14	18	7	20,0	22980.0222	
M 8	40	8	18	22	9	22,0	22980.0232	
M 8	50	8	18	22	9	26,0	22980.0234	
M 8	60	8	18	22	9	30,0	22980.0236	
M 8	80	8	18	22	9	37,0	22980.0240	
M 8	100	8	18	22	9	44,0	22980.0244	
M10	50	10	20	26	12	40,0	22980.0252	
M10	60	10	20	26	12	43,0	22980.0254	
M10	75	10	20	26	12	51,0	22980.0257	
M10	100	10	20	26	12	67,0	22980.0262	
M10	120	10	20	26	12	72,0	22980.0266	
M12	50	12	25	30	14	59,0	22980.0272	
M12	60	12	25	30	14	68,0	22980.0274	
M12	80	12	25	30	14	85,0	22980.0278	
M12	100	12	25	30	14	102,0	22980.0282	
M12	120	12	25	30	14	119,0	22980.0286	
M16	60	16	32	38	17	128,0	22980.0292	
M16	80	16	32	38	17	159,0	22980.0294	
M16	100	16	32	38	17	190,0	22980.0298	

d <sub>1</sub>	l	Dimensiones				s		Referencia
		d <sub>2</sub> H9 [mm]	d <sub>3</sub>	b	[g]			
M16	120	16	32	38	17	220,0	<a href="#">22980.0302</a>	
M16	150	16	32	44	17	265,0	<a href="#">22980.0308</a>	
M20	100	18	40	46	22	323,0	<a href="#">22980.0312</a>	
M20	120	18	40	46	22	373,0	<a href="#">22980.0316</a>	
M20	160	18	40	52	22	466,0	<a href="#">22980.0324</a>	
M20	200	18	40	52	22	562,0	<a href="#">22980.0332</a>	
M24	100	22	45	54	25	443,0	<a href="#">22980.0342</a>	
M24	120	22	45	54	25	512,0	<a href="#">22980.0346</a>	
M24	160	22	45	60	25	649,0	<a href="#">22980.0354</a>	
M24	200	22	45	60	25	787,0	<a href="#">22980.0362</a>	
<b>Acero inoxidable</b>								
M 5	25	5	12	16	6	5,6	<a href="#">22980.0402</a>	
M 5	30	5	12	16	6	6,4	<a href="#">22980.0403</a>	
M 5	35	5	12	16	6	7,1	<a href="#">22980.0404</a>	
M 5	40	5	12	16	6	7,9	<a href="#">22980.0405</a>	
M 6	30	6	14	18	7	9,5	<a href="#">22980.0412</a>	
M 6	40	6	14	18	7	11,0	<a href="#">22980.0414</a>	
M 6	50	6	14	18	7	14,0	<a href="#">22980.0416</a>	
M 6	60	6	14	18	7	16,0	<a href="#">22980.0418</a>	
M 6	80	6	14	18	7	20,0	<a href="#">22980.0422</a>	
M 8	40	8	18	22	9	22,0	<a href="#">22980.0432</a>	
M 8	50	8	18	22	9	26,0	<a href="#">22980.0434</a>	
M 8	60	8	18	22	9	30,0	<a href="#">22980.0436</a>	
M 8	80	8	18	22	9	37,0	<a href="#">22980.0440</a>	
M 8	100	8	18	22	9	44,0	<a href="#">22980.0444</a>	
M10	50	10	20	26	12	40,0	<a href="#">22980.0452</a>	
M10	60	10	20	26	12	43,0	<a href="#">22980.0454</a>	
M10	75	10	20	26	12	51,0	<a href="#">22980.0457</a>	
M10	100	10	20	26	12	67,0	<a href="#">22980.0462</a>	
M10	120	10	20	26	12	72,0	<a href="#">22980.0466</a>	
M12	50	12	25	30	14	59,0	<a href="#">22980.0472</a>	
M12	60	12	25	30	14	68,0	<a href="#">22980.0474</a>	
M12	80	12	25	30	14	85,0	<a href="#">22980.0478</a>	
M12	100	12	25	30	14	102,0	<a href="#">22980.0482</a>	
M12	120	12	25	30	14	119,0	<a href="#">22980.0486</a>	
M16	60	16	32	38	17	128,0	<a href="#">22980.0492</a>	
M16	80	16	32	38	17	159,0	<a href="#">22980.0494</a>	
M16	100	16	32	38	17	190,0	<a href="#">22980.0498</a>	
M16	120	16	32	38	17	220,0	<a href="#">22980.0502</a>	
M16	150	16	32	44	17	265,0	<a href="#">22980.0508</a>	
M20	100	18	40	46	22	323,0	<a href="#">22980.0512</a>	
M20	120	18	40	46	22	373,0	<a href="#">22980.0516</a>	
M20	160	18	40	52	22	466,0	<a href="#">22980.0524</a>	
M20	200	18	40	52	22	562,0	<a href="#">22980.0532</a>	
M24	100	22	45	54	25	443,0	<a href="#">22980.0542</a>	
M24	120	22	45	54	25	512,0	<a href="#">22980.0546</a>	
M24	160	22	45	60	25	649,0	<a href="#">22980.0554</a>	
M24	200	22	45	60	25	787,0	<a href="#">22980.0562</a>	

## Cumplimiento

### Cumple con RoHS

Cumple con la Directiva 2011/65/UE y la Directiva 2015/863.

### No contiene sustancias SVHC

Ninguna sustancia SVHC con más del 0,1% p/p contenida - Lista SVHC [REACH] desde 27.06.2024.

### No contiene sustancias de la Proposición 65

No se incluyen sustancias de la Propuesta 65.

<https://www.P65Warnings.ca.gov/>

### Libre de Materiales Conflictivos

Este producto no contiene ninguna sustancia designada como "minerales en conflicto" como tantalio, estaño, oro o tungsteno de la República Democrática del Congo o países adyacentes.