

Sensores de Posicionamiento • ajustable, neumático

EH 22800.



Descripción del Producto

Utilizado en dispositivos y soportes para controlar el posicionamiento de piezas a mecanizar. La precisión de respuesta es constante a 0,005 mm y se alcanza con una presión de trabajo de 2,5 bar.

El sistema es monitoreado por el retrolavado de aire comprimido que se indica en la unidad de monitoreo (ref. 22800.701).

Material

Junta

- PVC

Barra de soporte

- Acero, pavonado

Bola

- Acero para rodamiento, templado

Cuerpo

- Acero termotratado, templado, fosfatado

Terminal

- Latón

Más información

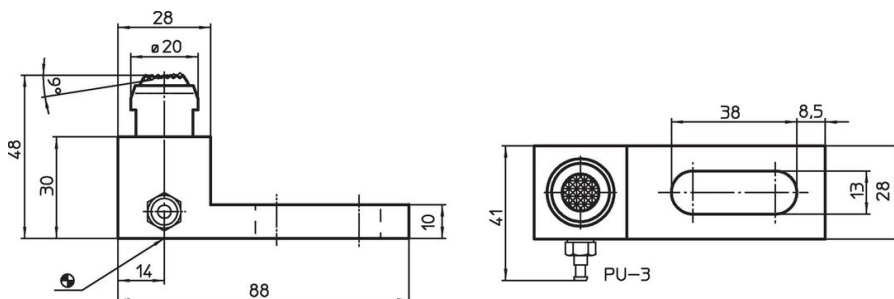
Notas

Puede solicitar información complementaria.


Otros productos

- Unidades de Monitoreo , para sensores de posicionamiento, neumático

Dibujo



Información para el pedido

Capacidad de carga estática máx. [kN]	 [g]	Referencia
con barra de soporte		
15	321	22800.0410

Ejemplo de aplicación



Cumplimiento

Cumple con RoHS

Cumple con la Directiva 2011/65/UE y la Directiva 2015/863.

No contiene sustancias SVHC

Ninguna sustancia SVHC con más del 0,1% p/p contenida - Lista SVHC [REACH] desde 27.06.2024.

No contiene sustancias de la Proposición 65

No se incluyen sustancias de la Propuesta 65.

<https://www.P65Warnings.ca.gov/>

Libre de Materiales Conflictivos

Este producto no contiene ninguna sustancia designada como "minerales en conflicto" como tantalio, estaño, oro o tungsteno de la República Democrática del Congo o países adyacentes.