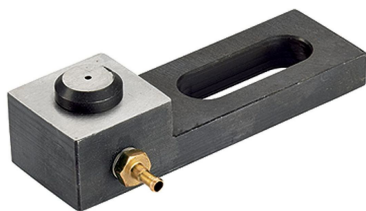


Sensores de Posicionamiento • neumático

EH 22800.



Descripción del Producto

Utilizado en la construcción de dispositivos para controlar el posicionado de piezas a mecanizar. Precisión de sensibilidad de entre 0,015 y 0,075 mm, dependiendo de la superficie de la pieza. El control del contacto se hace con ayuda de la retención de aire comprimido y el resultado se indica en la unidad de monitoreo.

Material

Soportes

- Acero de utillajes, templado, rectificado

Junta

- PVC

Barra de soporte

- Acero, pavonado

Terminal

- Latón

Más información

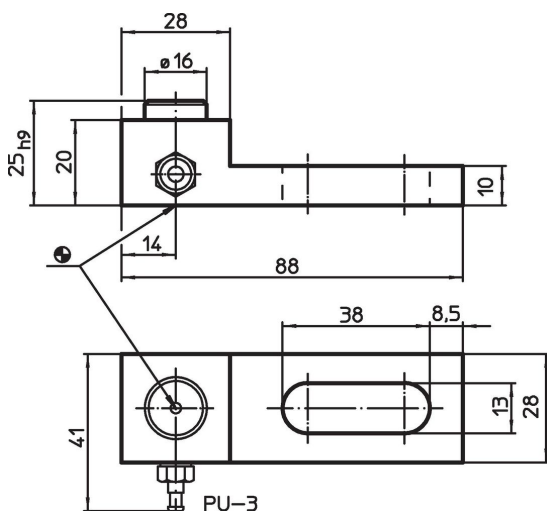
Notas

Puede solicitar información complementaria.


Otros productos

- Unidades de Monitoreo , para sensores de posicionamiento, neumático

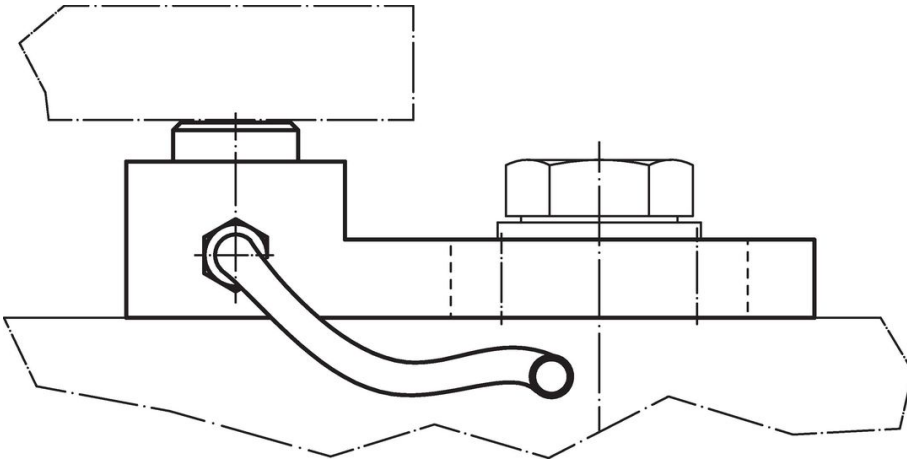
Dibujo



Información para el pedido

	Referencia
 [g]	
con barra de soporte	
237	22800.0400

Ejemplo de aplicación



Cumplimiento

Cumple con RoHS

Cumple con la Directiva 2011/65/UE y la Directiva 2015/863.

No contiene sustancias SVHC

Ninguna sustancia SVHC con más del 0,1% p/p contenida - Lista SVHC [REACH] desde 27.06.2024.

No contiene sustancias de la Proposición 65

No se incluyen sustancias de la Propuesta 65.

<https://www.P65Warnings.ca.gov/>

Libre de Materiales Conflictivos

Este producto no contiene ninguna sustancia designada como "minerales en conflicto" como tantalio, estaño, oro o tungsteno de la República Democrática del Congo o países adyacentes.