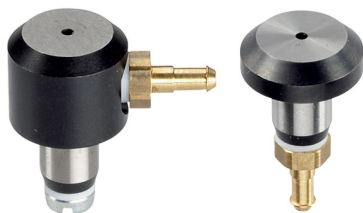


Sensores de Posicionamiento • neumático

EH 22800.



Descripción del Producto

Utilizado en la construcción de dispositivos para controlar el posicionado de piezas a mecanizar. Precisión de sensibilidad de entre 0,015 y 0,075 mm, dependiendo de la superficie de la pieza. El control del contacto se hace con ayuda de la retención de aire comprimido y el resultado se indica en la unidad de monitoreo.

Material

Soportes

- Acero de utilajes, templado, rectificado

Junta

- PVC

Tornillo

- Acero, cincado por galvanización, calidad 4.8 (ISO 1207)

Terminal

- Latón

Más información

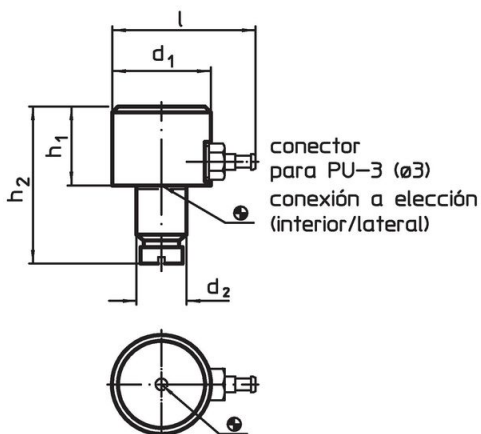
Notas

Puede solicitar información complementaria.

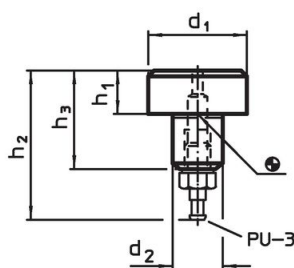
Otros productos

- Unidades de Monitoreo , para sensores de posicionamiento, neumático

Dibujo



croquis 1

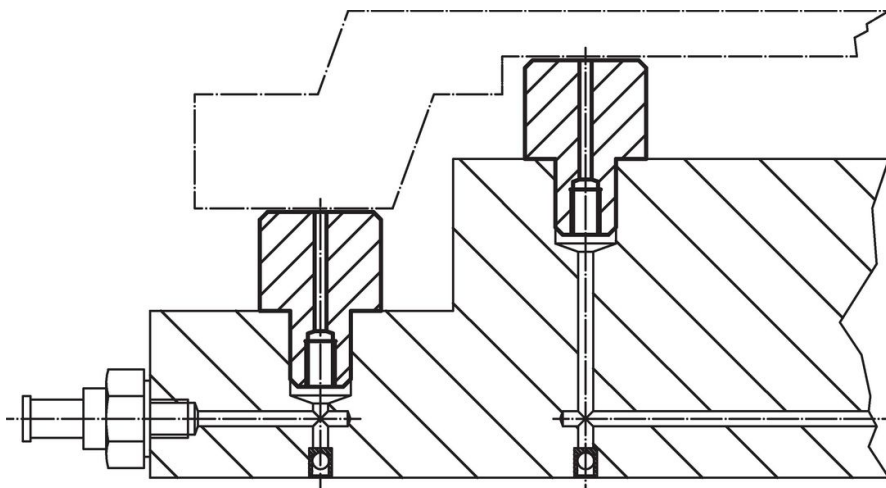


croquis 2

Información para el pedido

d ₁	h ₁ h ₉	d ₂ n ₆	Dimensiones			l	[g]	Referencia
			h ₂	h ₃	[mm]			
conexión en el inferior/lateral – croquis 1								
16	13	8	27,0	–	28,0	24	22800.0010	
25	20	12	39,0	–	36,5	93	22800.0020	
conexión inferior – croquis 2								
16	5	8	28,5	15	–	12	22800.0100	

Ejemplo de aplicación



Cumplimiento

Para obtener información detallada sobre el cumplimiento, seleccione el número de artículo deseado.