

Tornillos de Bola · sin cabeza, bola completa

EH 22720.



Descripción del Producto

Los tornillos de bola con bola de termoplástico se emplean para superficies delicadas o sensibles a la presión.

Los tornillos de empuje esféricos también se pueden utilizar para posicionar y sujetar, apretar o soportar superficies no paralelas.

Material

Bola

- Acero para rodamiento, templado
- Acero inoxidable, templado
- Termoplástico POM, blanco

Tornillo

- Acero termotratado, $1200 \pm 100 \text{ N/mm}^2$
- Acero inoxidable 1.4305

Más información

Notas

Bola no asegurada contra rotación.
Ejecuciones especiales bajo pedido.

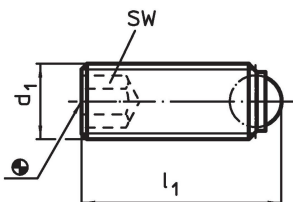
Referencias

Rosca-freno bajo pedido, por favor consulten el anexo de Datos Técnicos.

Otros productos

- Tornillos de Bola, sin cabeza, con rosca fina
- Tornillos de Bola, sin cabeza, bola completa y casquillo hexalobular



Dibujo





Información para el pedido

d ₁	Dimensiones		SW	Capacidad de carga estática ¹⁾ máx. [kN]	Temperatura		Referencia	
	l ₁ [mm]	Diámetro de la bola			mín.	máx.		
[°C]								
[g]								
bola completa, Acero termotratado								
M 3	5,0	1,5	1,5	2,5	–	250	0,1	22720.0032
M 3	7,5	1,5	1,5	2,5	–	250	0,2	22720.0033
M 3	10,0	1,5	1,5	2,5	–	250	0,3	22720.0034
M 4	6,0	2,5	2,0	3,5	–	250	0,3	22720.0042
M 4	8,0	2,5	2,0	3,5	–	250	0,4	22720.0043
M 4	10,0	2,5	2,0	3,5	–	250	0,5	22720.0044
M 4	12,0	2,5	2,0	3,5	–	250	0,7	22720.0045
M 4	16,0	2,5	2,0	3,5	–	250	1,0	22720.0046
M 5	8,0	3,0	2,5	4,5	–	250	0,7	22720.0052
M 5	10,0	3,0	2,5	4,5	–	250	0,9	22720.0053
M 5	12,0	3,0	2,5	4,5	–	250	1,1	22720.0054
M 5	16,0	3,0	2,5	4,5	–	250	1,6	22720.0055
M 5	20,0	3,0	2,5	4,5	–	250	2,0	22720.0056
M 5	25,0	3,0	2,5	4,5	–	250	2,6	22720.0058
M 6	10,8	4,0	3,0	9,0	–	250	1,3	22720.0062
M 6	12,8	4,0	3,0	9,0	–	250	1,7	22720.0063
M 6	16,8	4,0	3,0	9,0	–	250	2,3	22720.0064
M 6	20,8	4,0	3,0	9,0	–	250	3,0	22720.0065
M 6	25,8	4,0	3,0	9,0	–	250	3,8	22720.0066
M 8	11,2	5,5	4,0	15,0	–	250	2,5	22720.0081
M 8	13,2	5,5	4,0	15,0	–	250	2,8	22720.0082
M 8	17,2	5,5	4,0	15,0	–	250	4,0	22720.0083
M 8	21,2	5,5	4,0	15,0	–	250	5,2	22720.0084



¹⁾ Los valores de carga indicados no se aplican para los modelos en acero inoxidable (excepto los que montan bola de termoplástico).

d ₁	Dimensiones		SW [mm]	Capacidad de carga estática ¹⁾ máx. [kN]	 mín. máx. [°C]		 [g]	Referencia
	l ₁ [mm]	Diámetro de la bola						
M 8	26,2	5,5	4,0	15,0	–	250	6,7	22720.0085
M 8	31,2	5,5	4,0	15,0	–	250	8,3	22720.0086
M10	13,7	7,0	5,0	20,0	–	250	4,7	22720.0101
M10	17,7	7,0	5,0	20,0	–	250	6,0	22720.0102
M10	21,7	7,0	5,0	20,0	–	250	8,0	22720.0103
M10	26,7	7,0	5,0	20,0	–	250	10,0	22720.0104
M10	31,7	7,0	5,0	20,0	–	250	13,0	22720.0105
M10	36,7	7,0	5,0	20,0	–	250	15,0	22720.0106
M10	41,7	7,0	5,0	20,0	–	250	18,0	22720.0108
M12	18,0	8,5	6,0	30,0	–	250	9,2	22720.0121
M12	22,0	8,5	6,0	30,0	–	250	11,0	22720.0122
M12	27,0	8,5	6,0	30,0	–	250	14,0	22720.0123
M12	32,0	8,5	6,0	30,0	–	250	18,0	22720.0124
M12	42,0	8,5	6,0	30,0	–	250	25,0	22720.0126
M12	52,0	8,5	6,0	30,0	–	250	32,0	22720.0128
M16	23,3	12,0	8,0	60,0	–	250	22,0	22720.0161
M16	28,3	12,0	8,0	60,0	–	250	27,0	22720.0162
M16	38,3	12,0	8,0	60,0	–	250	41,0	22720.0164
M16	53,3	12,0	8,0	60,0	–	250	61,0	22720.0166
M20	34,2	15,0	10,0	90,0	–	250	52,0	22720.0202
M20	44,2	15,0	10,0	90,0	–	250	73,0	22720.0204
M20	54,2	15,0	10,0	90,0	–	250	94,0	22720.0205
M20	64,2	15,0	10,0	90,0	–	250	114,0	22720.0206
M24	39,7	18,0	12,0	120,0	–	250	89,0	22720.0242
M24	54,7	18,0	12,0	120,0	–	250	133,0	22720.0244
M24	84,7	18,0	12,0	120,0	–	250	223,0	22720.0246
bola completa, Acero inoxidable								
M 3	5,0	1,5	1,5	2,5	–	250	0,1	22720.0747
M 3	7,5	1,5	1,5	2,5	–	250	0,2	22720.0748
M 3	10,0	1,5	1,5	2,5	–	250	0,3	22720.0749
M 4	6,0	2,5	2,0	3,5	–	250	0,3	22720.0750
M 4	8,0	2,5	2,0	3,5	–	250	0,4	22720.0752
M 4	10,0	2,5	2,0	3,5	–	250	0,5	22720.0754
M 4	12,0	2,5	2,0	3,5	–	250	0,7	22720.0756
M 4	16,0	2,5	2,0	3,5	–	250	1,0	22720.0758
M 5	8,0	3,0	2,5	4,5	–	250	0,7	22720.0760
M 5	10,0	3,0	2,5	4,5	–	250	0,9	22720.0761
M 5	12,0	3,0	2,5	4,5	–	250	1,1	22720.0762
M 5	16,0	3,0	2,5	4,5	–	250	1,6	22720.0763
M 5	20,0	3,0	2,5	4,5	–	250	2,0	22720.0764
M 5	25,0	3,0	2,5	4,5	–	250	2,6	22720.0765
M 6	10,8	4,0	3,0	9,0	–	250	1,3	22720.0770
M 6	12,8	4,0	3,0	9,0	–	250	1,7	22720.0772
M 6	16,8	4,0	3,0	9,0	–	250	2,3	22720.0774
M 6	20,8	4,0	3,0	9,0	–	250	3,0	22720.0775
M 6	25,8	4,0	3,0	9,0	–	250	3,8	22720.0776
M 8	11,2	5,5	4,0	15,0	–	250	2,5	22720.0780
M 8	13,2	5,5	4,0	15,0	–	250	2,8	22720.0782
M 8	17,2	5,5	4,0	15,0	–	250	4,0	22720.0783
M 8	21,2	5,5	4,0	15,0	–	250	5,2	22720.0784
M 8	26,2	5,5	4,0	15,0	–	250	6,7	22720.0785
M 8	31,2	5,5	4,0	15,0	–	250	8,3	22720.0786
M10	13,7	7,0	5,0	20,0	–	250	4,7	22720.0790
M10	17,7	7,0	5,0	20,0	–	250	6,0	22720.0792
M10	21,7	7,0	5,0	20,0	–	250	8,0	22720.0793
M10	26,7	7,0	5,0	20,0	–	250	10,0	22720.0794
M10	31,7	7,0	5,0	20,0	–	250	13,0	22720.0795
M10	36,7	7,0	5,0	20,0	–	250	15,0	22720.0796
M10	41,7	7,0	5,0	20,0	–	250	18,0	22720.0798
M12	18,0	8,5	6,0	30,0	–	250	9,2	22720.0800

¹⁾ Los valores de carga indicados no se aplican para los modelos en acero inoxidable (excepto los que montan bola de termoplástico).

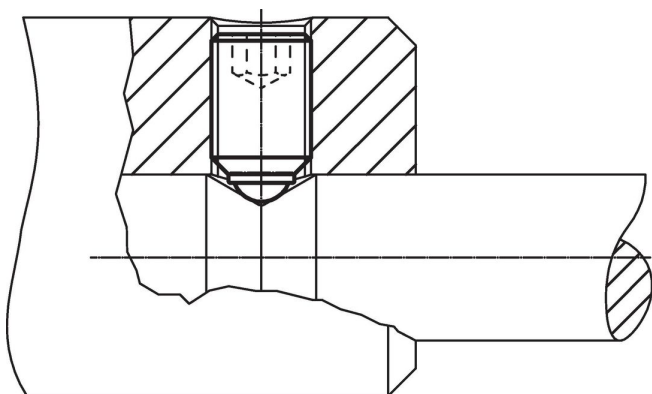
d ₁	Dimensiones		SW [mm]	Capacidad de carga estática ¹⁾ máx. [kN]	 mín. máx. [°C]		 [g]	Referencia
	l ₁ [mm]	Diámetro de la bola						
M12	22,0	8,5	6,0	30,0	-	250	11,0	22720.0802
M12	27,0	8,5	6,0	30,0	-	250	14,0	22720.0803
M12	32,0	8,5	6,0	30,0	-	250	18,0	22720.0804
M12	42,0	8,5	6,0	30,0	-	250	25,0	22720.0806
M12	52,0	8,5	6,0	30,0	-	250	32,0	22720.0808
M16	23,3	12,0	8,0	60,0	-	250	22,0	22720.0810
M16	28,3	12,0	8,0	60,0	-	250	27,0	22720.0812
M16	38,3	12,0	8,0	60,0	-	250	41,0	22720.0814
M16	53,3	12,0	8,0	60,0	-	250	61,0	22720.0816
bola completa de termoplástico, Acero inoxidable								
M 4	6,0	2,5	2,0	0,3	-30	80	0,2	22720.0252
M 4	8,0	2,5	2,0	0,3	-30	80	0,4	22720.0253
M 4	10,0	2,5	2,0	0,3	-30	80	0,5	22720.0254
M 4	12,0	2,5	2,0	0,3	-30	80	0,6	22720.0255
M 4	16,0	2,5	2,0	0,3	-30	80	0,9	22720.0256
M 5	8,0	3,0	2,5	0,5	-30	80	0,8	22720.0262
M 5	10,0	3,0	2,5	0,5	-30	80	0,7	22720.0263
M 5	12,0	3,0	2,5	0,5	-30	80	1,0	22720.0264
M 5	16,0	3,0	2,5	0,5	-30	80	1,5	22720.0265
M 5	20,0	3,0	2,5	0,5	-30	80	1,9	22720.0266
M 5	25,0	3,0	2,5	0,5	-30	80	2,5	22720.0267
M 6	10,8	4,0	3,0	0,9	-30	80	1,1	22720.0272
M 6	12,8	4,0	3,0	0,9	-30	80	1,4	22720.0273
M 6	16,8	4,0	3,0	0,9	-30	80	2,1	22720.0274
M 6	20,8	4,0	3,0	0,9	-30	80	2,8	22720.0275
M 6	25,8	4,0	3,0	0,9	-30	80	3,6	22720.0276
M 8	11,2	5,5	4,0	1,5	-30	80	1,9	22720.0281
M 8	13,2	5,5	4,0	1,5	-30	80	2,3	22720.0282
M 8	17,2	5,5	4,0	1,5	-30	80	3,6	22720.0283
M 8	21,2	5,5	4,0	1,5	-30	80	4,6	22720.0284
M 8	26,2	5,5	4,0	1,5	-30	80	6,3	22720.0285
M 8	31,2	5,5	4,0	1,5	-30	80	7,7	22720.0286
M10	13,7	7,0	5,0	2,0	-30	80	3,5	22720.0291
M10	17,7	7,0	5,0	2,0	-30	80	4,9	22720.0292
M10	21,7	7,0	5,0	2,0	-30	80	6,8	22720.0293
M10	26,7	7,0	5,0	2,0	-30	80	9,2	22720.0294
M10	31,7	7,0	5,0	2,0	-30	80	12,0	22720.0295
M10	36,7	7,0	5,0	2,0	-30	80	14,0	22720.0296
M10	41,7	7,0	5,0	2,0	-30	80	16,0	22720.0297
M12	18,0	8,5	6,0	3,0	-30	80	7,1	22720.0301
M12	22,0	8,5	6,0	3,0	-30	80	8,8	22720.0302
M12	27,0	8,5	6,0	3,0	-30	80	12,0	22720.0303
M12	32,0	8,5	6,0	3,0	-30	80	16,0	22720.0304
M12	42,0	8,5	6,0	3,0	-30	80	23,0	22720.0306
M12	52,0	8,5	6,0	3,0	-30	80	30,0	22720.0308
bola completa de termoplástico, Acero termotratado								
M 4	6,0	2,5	2,0	0,3	-30	80	0,2	22720.0342
M 4	8,0	2,5	2,0	0,3	-30	80	0,4	22720.0343
M 4	10,0	2,5	2,0	0,3	-30	80	0,5	22720.0344
M 4	12,0	2,5	2,0	0,3	-30	80	0,6	22720.0345
M 4	16,0	2,5	2,0	0,3	-30	80	0,9	22720.0346
M 5	8,0	3,0	2,5	0,5	-30	80	0,8	22720.0352
M 5	10,0	3,0	2,5	0,5	-30	80	0,7	22720.0353
M 5	12,0	3,0	2,5	0,5	-30	80	1,0	22720.0354
M 5	16,0	3,0	2,5	0,5	-30	80	1,5	22720.0355
M 5	20,0	3,0	2,5	0,5	-30	80	1,9	22720.0356
M 5	25,0	3,0	2,5	0,5	-30	80	2,5	22720.0358
M 6	10,8	4,0	3,0	0,9	-30	80	1,1	22720.0362
M 6	12,8	4,0	3,0	0,9	-30	80	1,4	22720.0363
M 6	16,8	4,0	3,0	0,9	-30	80	2,1	22720.0364

¹⁾ Los valores de carga indicados no se aplican para los modelos en acero inoxidable (excepto los que montan bola de termoplástico).

d ₁	Dimensiones		SW [mm]	Capacidad de carga estática ¹⁾ máx. [kN]	 mín. máx. [°C]		 [g]	Referencia
	l ₁ [mm]	Diámetro de la bola						
M 6	20,8	4,0	3,0	0,9	-30	80	2,8	22720.0365
M 6	25,8	4,0	3,0	0,9	-30	80	3,6	22720.0366
M 8	11,2	5,5	4,0	1,5	-30	80	1,9	22720.0381
M 8	13,2	5,5	4,0	1,5	-30	80	2,3	22720.0382
M 8	17,2	5,5	4,0	1,5	-30	80	3,6	22720.0383
M 8	21,2	5,5	4,0	1,5	-30	80	4,6	22720.0384
M 8	26,2	5,5	4,0	1,5	-30	80	6,3	22720.0385
M 8	31,2	5,5	4,0	1,5	-30	80	7,7	22720.0386
M10	13,7	7,0	5,0	2,0	-30	80	3,5	22720.0401
M10	17,7	7,0	5,0	2,0	-30	80	4,9	22720.0402
M10	21,7	7,0	5,0	2,0	-30	80	6,8	22720.0403
M10	26,7	7,0	5,0	2,0	-30	80	9,2	22720.0404
M10	31,7	7,0	5,0	2,0	-30	80	12,0	22720.0405
M10	36,7	7,0	5,0	2,0	-30	80	14,0	22720.0406
M10	41,7	7,0	5,0	2,0	-30	80	16,0	22720.0408
M12	18,0	8,5	6,0	3,0	-30	80	7,1	22720.0421
M12	22,0	8,5	6,0	3,0	-30	80	8,8	22720.0422
M12	27,0	8,5	6,0	3,0	-30	80	12,0	22720.0423
M12	32,0	8,5	6,0	3,0	-30	80	16,0	22720.0424
M12	42,0	8,5	6,0	3,0	-30	80	23,0	22720.0426
M12	52,0	8,5	6,0	3,0	-30	80	30,0	22720.0428

¹⁾ Los valores de carga indicados no se aplican para los modelos en acero inoxidable (excepto los que montan bola de termoplástico).

Ejemplo de aplicación



Cumplimiento

Para obtener información detallada sobre el cumplimiento, seleccione el número de artículo deseado.