

## Tornillos de Bola · con cabeza, con bloqueo que impide el giro de la bola

EH 22700.



### Descripción del Producto

Estos tornillos de bola también se pueden utilizar para sujetar, apretar o soportar superficies no paralelas.  
La bola móvil de cara truncada permite una transmisión de carga plana.

### Material

#### Bola

- Acero para rodamiento, templado
- Acero inoxidable, templado

#### Tornillo

- Acero termotratado, 1200 ±100 N/mm<sup>2</sup>
- Acero inoxidable 1.4305

### Más información

#### Notas

Nota: Respetar el final de rosca  $l_4$  !  
Bola bloqueada para impedir su giro.  
Ejecuciones especiales bajo pedido.

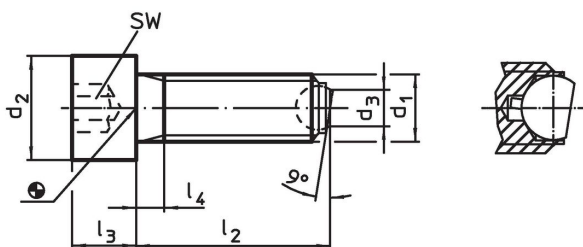
#### Referencias

Rosca-freno bajo pedido, por favor consulten el anexo de Datos Técnicos.

#### Otros productos

- Tornillos de Bola, con cabeza, bola truncada

### Dibujo



### Información para el pedido

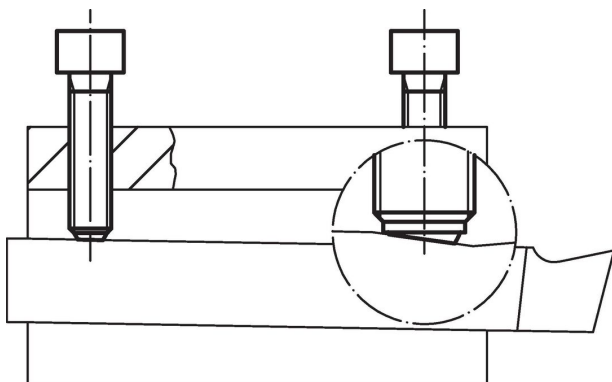
d <sub>1</sub>	l <sub>2</sub>	d <sub>2</sub>	Dimensiones			Diámetro de la bola	SW	Capacidad de carga estática <sup>1)</sup> máx.	[g]	Referencia
			d <sub>3</sub>	l <sub>3</sub>	l <sub>4</sub>					
bola truncada, superficie de apoyo plana, Acero termotratado										
M 6	20	10	3,2	6	3,0	4,0	5	6	6,1	<a href="#">22700.0062</a>
M 6	30	10	3,2	6	3,0	4,0	5	6	7,7	<a href="#">22700.0064</a>
M 6	40	10	3,2	6	16,0	4,0	5	6	10,0	<a href="#">22700.0066</a>
M 8	20	13	4,5	8	3,5	5,5	6	9	12,0	<a href="#">22700.0082</a>
M 8	35	13	4,5	8	3,5	5,5	6	9	17,0	<a href="#">22700.0084</a>
M 8	50	13	4,5	8	22,0	5,5	6	9	23,0	<a href="#">22700.0086</a>
M10	25	16	6,0	10	4,5	7,0	8	12	24,0	<a href="#">22700.0102</a>
M10	40	16	6,0	10	4,5	7,0	8	12	31,0	<a href="#">22700.0104</a>
M10	60	16	6,0	10	28,0	7,0	8	12	44,0	<a href="#">22700.0106</a>
M12	30	18	7,2	12	5,0	8,5	10	18	38,0	<a href="#">22700.0122</a>
M12	50	18	7,2	12	5,0	8,5	10	18	52,0	<a href="#">22700.0124</a>
M12	80	18	7,2	12	44,0	8,5	10	18	80,0	<a href="#">22700.0126</a>
M16	40	24	10,7	16	6,0	12,0	14	36	93,0	<a href="#">22700.0162</a>
M16	60	24	10,7	16	6,0	12,0	14	36	121,0	<a href="#">22700.0164</a>
M16	80	24	10,7	16	36,0	12,0	14	36	153,0	<a href="#">22700.0166</a>
M20	50	30	13,5	20	7,5	15,0	17	60	183,0	<a href="#">22700.0172</a>
M20	80	30	13,5	20	28,0	15,0	17	60	254,0	<a href="#">22700.0174</a>
M20	100	30	13,5	20	48,0	15,0	17	60	303,0	<a href="#">22700.0176</a>
M24	60	36	15,8	24	9,0	18,0	19	80	325,0	<a href="#">22700.0182</a>
M24	90	36	15,8	24	30,0	18,0	19	80	422,0	<a href="#">22700.0184</a>
M24	120	36	15,8	24	60,0	18,0	19	80	528,0	<a href="#">22700.0186</a>

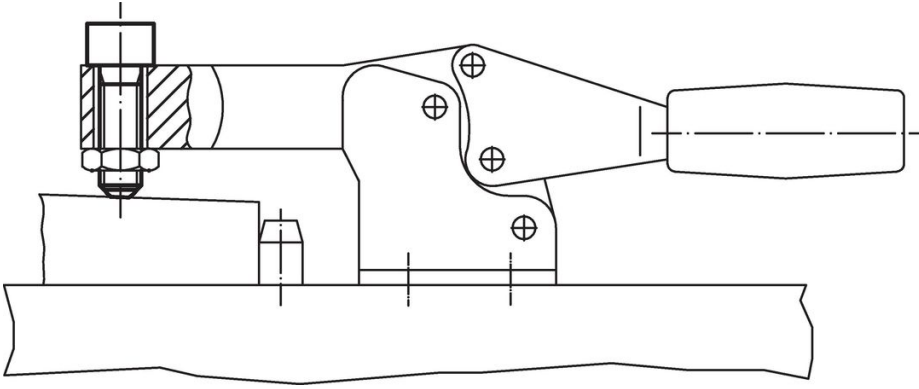
<sup>1)</sup> Valores de carga indicados no válidos para los modelos en acero inoxidable.

d <sub>1</sub>	l <sub>2</sub> ~	d <sub>2</sub>	Dimensiones			Diámetro de la bola	SW [mm]	Capacidad de carga estática <sup>1)</sup> máx. [kN]	[g]	Referencia
			d <sub>3</sub>	l <sub>3</sub>	l <sub>4</sub>					
<b>bola truncada, superficie de apoyo plana, Acero inoxidable</b>										
M 6	20	10	3,2	6	3,0	4,0	5	6	6,1	22700.0302
M 6	30	10	3,2	6	3,0	4,0	5	6	7,7	22700.0304
M 6	40	10	3,2	6	16,0	4,0	5	6	10,0	22700.0306
M 8	20	13	4,5	8	3,5	5,5	6	9	12,0	22700.0312
M 8	35	13	4,5	8	3,5	5,5	6	9	17,0	22700.0314
M 8	50	13	4,5	8	22,0	5,5	6	9	23,0	22700.0316
M10	25	16	6,0	10	4,5	7,0	8	12	24,0	22700.0322
M10	40	16	6,0	10	4,5	7,0	8	12	31,0	22700.0324
M10	60	16	6,0	10	28,0	7,0	8	12	44,0	22700.0326
M12	30	18	7,2	12	5,0	8,5	10	18	38,0	22700.0332
M12	50	18	7,2	12	5,0	8,5	10	18	52,0	22700.0334
M12	80	18	7,2	12	44,0	8,5	10	18	80,0	22700.0336
M16	40	24	10,7	16	6,0	12,0	14	36	93,0	22700.0342
M16	60	24	10,7	16	6,0	12,0	14	36	121,0	22700.0344
M16	80	24	10,7	16	36,0	12,0	14	36	153,0	22700.0346
<b>bola truncada, superficie de apoyo estriada, Acero termotratado</b>										
M 8	20	13	4,5	8	3,5	5,5	6	9	12,0	22700.0192
M 8	35	13	4,5	8	3,5	5,5	6	9	17,0	22700.0194
M 8	50	13	4,5	8	22,0	5,5	6	9	23,0	22700.0196
M10	25	16	6,0	10	4,5	7,0	8	12	24,0	22700.0202
M10	40	16	6,0	10	4,5	7,0	8	12	31,0	22700.0204
M10	60	16	6,0	10	28,0	7,0	8	12	44,0	22700.0206
M12	30	18	7,2	12	5,0	8,5	10	18	38,0	22700.0222
M12	50	18	7,2	12	5,0	8,5	10	18	52,0	22700.0224
M12	80	18	7,2	12	44,0	8,5	10	18	80,0	22700.0226
M16	40	24	10,7	16	6,0	12,0	14	36	94,0	22700.0262
M16	60	24	10,7	16	6,0	12,0	14	36	121,0	22700.0264
M16	80	24	10,7	16	36,0	12,0	14	36	153,0	22700.0266
M20	50	30	13,5	20	7,5	15,0	17	60	185,0	22700.0272
M20	80	30	13,5	20	28,0	15,0	17	60	253,0	22700.0274
M20	100	30	13,5	20	48,0	15,0	17	60	303,0	22700.0276
M24	60	36	15,8	24	9,0	18,0	19	80	321,0	22700.0282
M24	90	36	15,8	24	30,0	18,0	19	80	422,0	22700.0284
M24	120	36	15,8	24	60,0	18,0	19	80	535,0	22700.0286

<sup>1)</sup> Valores de carga indicados no válidos para los modelos en acero inoxidable.

### Ejemplo de aplicación





## Cumplimiento

### Cumple con RoHS

Cumple con la Directiva 2011/65/UE y la Directiva 2015/863.

### No contiene sustancias SVHC

Ninguna sustancia SVHC con más del 0,1% p/p contenida - Lista SVHC [REACH] desde 27.06.2024.

### No contiene sustancias de la Proposición 65

No se incluyen sustancias de la Propuesta 65.

<https://www.P65Warnings.ca.gov/>

### Libre de Materiales Conflictivos

Este producto no contiene ninguna sustancia designada como "minerales en conflicto" como tantalio, estaño, oro o tungsteno de la República Democrática del Congo o países adyacentes.