

## Vástagos • con superficie de apoyo de plástico

EH 22691.



### Descripción del Producto

Los pasadores con superficie de apoyo de plástico se pueden utilizar como soportes protectores, topes, y apoyos. Esto protege las superficies de alta calidad contra daños.

### Material

#### Contera

- Plástico (PEEK), azul

#### Casquillo roscado

- Acero inoxidable

#### Espiga Roscada

- Acero inoxidable

#### Cuerpo

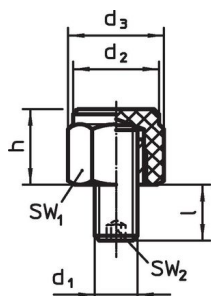
- Plástico (PEEK), azul
- Acero inoxidable 1.4305

### Más información

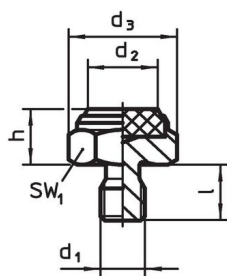
#### Otros productos

- Elementos de Apoyo, con superficie de apoyo de plástico, orientable
- Vástagos

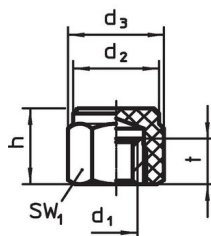
### Dibujo



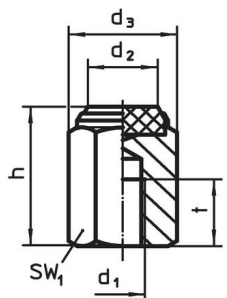
croquis 1



croquis 2



croquis 3



croquis 4

### Información para el pedido

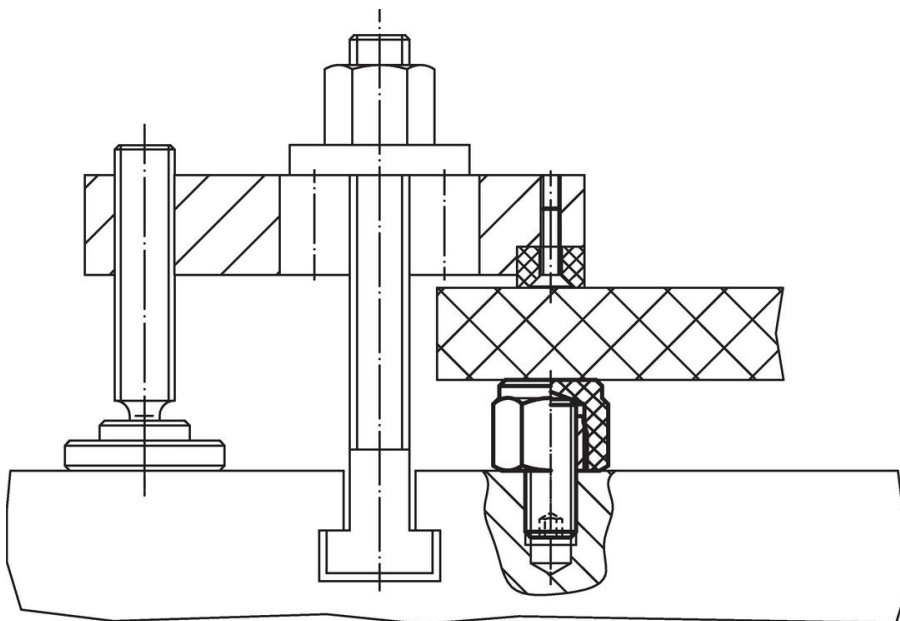
h ±0,1	Dimensiones					SW <sub>1</sub> [mm]	SW <sub>2</sub> [mm]	Capacidad de carga estática máx. [kN]	Par de torsión inicial máx. [Nm]	Temperatura		Referencia		
	d <sub>1</sub>	d <sub>2</sub>	d <sub>3</sub>	l	t					min.	máx.			
[mm]													[°C]	[g]
con rosca macho, cuerpo de plástico (PEEK), superficie de apoyo lisa – croquis 1														
15	M 8	17,0	19,0	8 ±1	–	17	4	8,5	10	-60	250	12,0	<a href="#">22691.0122</a>	
20	M10	19,0	21,5	10 ±1	–	19	5	9,5	10	-60	250	21,0	<a href="#">22691.0133</a>	
20	M12	22,0	25,0	14 ±1	–	22	6	14,0	10	-60	250	32,0	<a href="#">22691.0143</a>	

<sup>1)</sup> El par de apriete de los pernos con rosca hembra es para pernos roscados, calidad 8. El perno debe apretarse en la totalidad de la rosca.

h ±0,1	Dimensiones					SW <sub>1</sub> [mm]	SW <sub>2</sub> [mm]	Capacidad de carga estática máx. [kN]	Par de torsión inicial máx. [Nm]	Temperatura		Referencia		
	d <sub>1</sub>	d <sub>2</sub>	d <sub>3</sub>	l	t					mín.	máx.			
[mm]													[°C]	[g]
<b>con rosca macho, inserto de plástico, superficie de apoyo lisa – croquis 2</b>														
10	M 8	12,5	19,4	10	–	17	–	11,5	18	-60	250	14,0	22691.0021	
10	M10	14,5	21,9	12	–	19	–	15,5	32	-60	250	20,0	22691.0031	
15	M10	14,5	21,9	12	–	19	–	15,5	32	-60	250	32,0	22691.0032	
10	M12	17,5	25,2	14	–	22	–	22,5	60	-60	250	28,0	22691.0041	
15	M12	17,5	25,2	14	–	22	–	22,5	60	-60	250	45,0	22691.0042	
<b>con rosca hembra, cuerpo de plástico (PEEK), superficie de apoyo lisa – croquis 3</b>														
15	M 8	17,0	19,0	–	9	17	–	8,5	10	-60	250	6,4	22691.0222	
20	M10	19,0	21,5	–	10	19	–	9,5	10	-60	250	21,0	22691.0233	
20	M12	22,0	25,0	–	12	22	–	14,0	10	-60	250	13,0	22691.0243	
<b>con rosca hembra, inserto de plástico (PEEK), superficie de apoyo lisa – croquis 4</b>														
25	M 8	12,5	19,4	–	12	17	–	11,5	18 <sup>1)</sup>	-60	250	35,0	22691.0324	
30	M10	14,5	21,9	–	15	19	–	15,5	32 <sup>1)</sup>	-60	250	53,0	22691.0335	
30	M12	17,5	25,2	–	18	22	–	22,5	60 <sup>1)</sup>	-60	250	68,0	22691.0345	

<sup>1)</sup> El par de apriete de los pernos con rosca hembra es para pernos roscados, calidad 8. El perno debe apretarse en la totalidad de la rosca.

### Ejemplo de aplicación



### Cumplimiento

#### Cumple con RoHS

Cumple con la Directiva 2011/65/UE y la Directiva 2015/863.

#### No contiene sustancias SVHC

Ninguna sustancia SVHC con más del 0,1% p/p contenida - Lista SVHC [REACH] desde 27.06.2024.

#### No contiene sustancias de la Proposición 65

No se incluyen sustancias de la Propuesta 65.

<https://www.P65Warnings.ca.gov/>

#### Libre de Materiales Conflictivos

Este producto no contiene ninguna sustancia designada como "minerales en conflicto" como tantalio, estaño, oro o tungsteno de la República Democrática del Congo o países adyacentes.