

Soportes • parcialmente DIN 6321 (norma antigua) EH 22630.



Descripción del Producto

Los pasadores de apoyo según DIN 6321 (norma antigua) se pueden utilizar como soportes para piezas de trabajo pero también como topes y pies. La superficie de apoyo no tiene centro.

Material

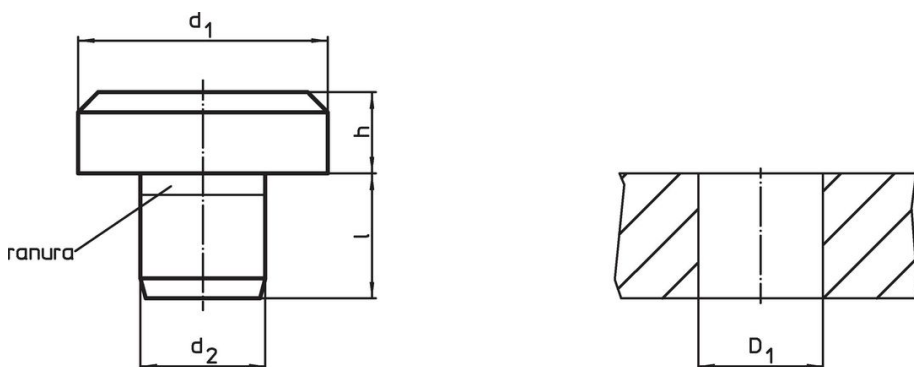
- Acero de utillajes, templado, rectificado

Más información

Otros productos

- Soportes, DIN 6321

Dibujo

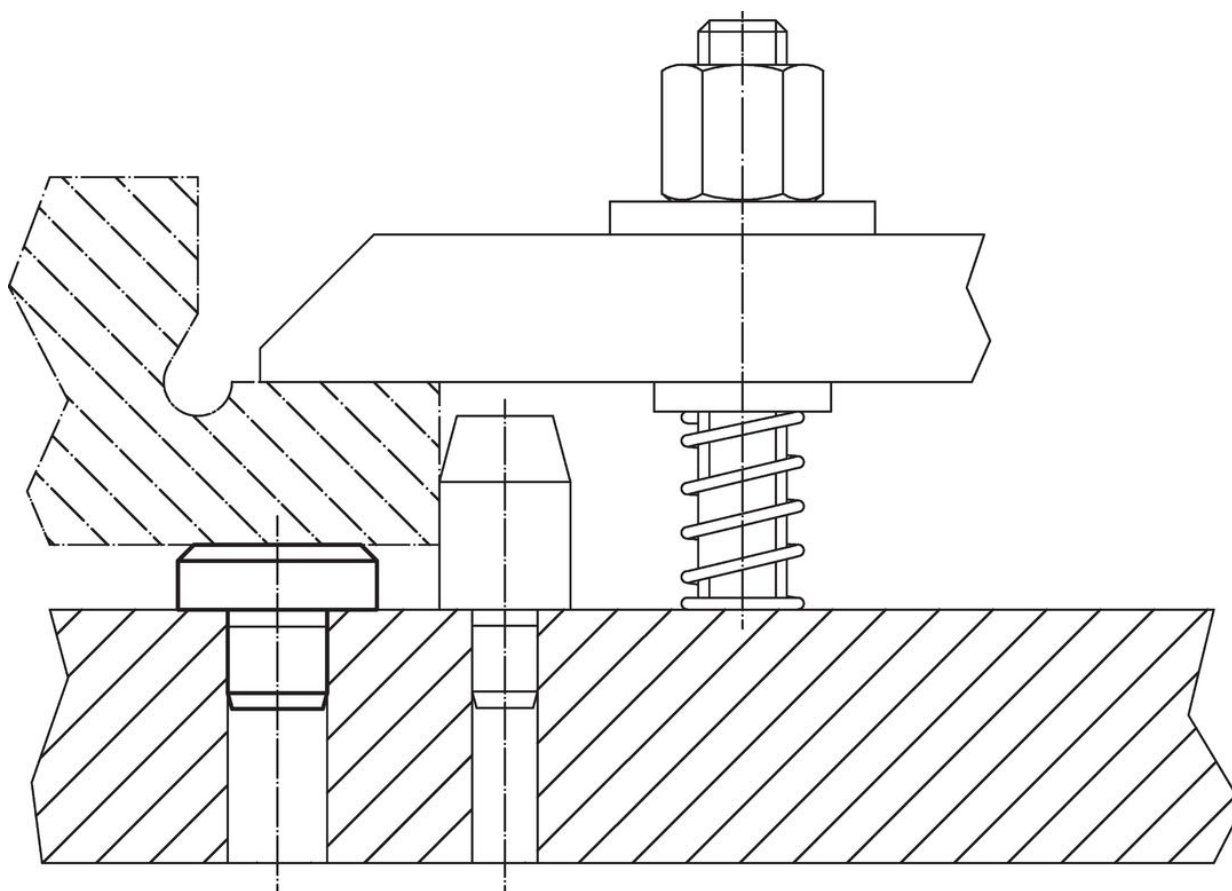


Información para el pedido

d ₁	Dimensiones			l	Alojamiento	[g]	Referencia
	h h9	d ₂ n6	[mm]		D ₁ H7 [mm]		
DIN 6321, norma antigua							
6	5,0	4	6,0	4	1,8	22630.0001	
10	8,0	6	8,0	6	6,2	22630.0002	
16	5,0	8	10,0	8	11,0	22630.0003	
16	13,0	8	10,0	8	24,0	22630.0004	
25	8,0	12	14,0	12	41,0	22630.0005	
25	20,0	12	14,0	12	88,0	22630.0006	
40	13,0	20	20,0	20	171,0	22630.0007	
40	32,0	20	20,0	20	358,0	22630.0008	
medidas intermedias							
6	2,5	4	6,5	4	1,2	22630.0110	
6	4,5	4	8,5	4	1,9	22630.0112	
8	4,0	5	8,0	5	3,1	22630.0116	
8	7,0	5	8,0	5	4,2	22630.0118	
10	4,5	6	8,5	6	4,4	22630.0120	
12	6,0	6	10,0	6	7,6	22630.0124	
12	10,0	6	10,0	6	11,0	22630.0126	
20	6,0	10	12,0	10	21,0	22630.0130	
20	12,0	10	12,0	10	36,0	22630.0132	
25	30,0	12	14,0	12	124,0	22630.0135	

d ₁	Dimensiones			l	Alojamiento D ₁ H7 [mm]	[g]	Referencia
	h h9 [mm]	d ₂ n6					
30	25,0	16		20,0	16	164,0	22630.0137
30	40,0	16		20,0	16	248,0	22630.0140
30	50,0	16		20,0	16	305,0	22630.0144
30	65,0	16		20,0	16	385,0	22630.0148
30	80,0	20		20,0	20	485,0	22630.0152
30	100,0	20		20,0	20	594,0	22630.0156

Ejemplo de aplicación



Cumplimiento

Cumple con RoHS

Cumple con la Directiva 2011/65/UE y la Directiva 2015/863.

No contiene sustancias SVHC

Ninguna sustancia SVHC con más del 0,1% p/p contenida - Lista SVHC [REACH] desde 27.06.2024.

No contiene sustancias de la Proposición 65

No se incluyen sustancias de la Propuesta 65.

<https://www.P65Warnings.ca.gov/>

Libre de Materiales Conflictivos

Este producto no contiene ninguna sustancia designada como "minerales en conflicto" como tantalio, estaño, oro o tungsteno de la República Democrática del Congo o países adyacentes.