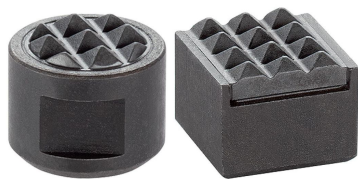


Apoyos de bridaje redondos/cuadrados • con inserto de metal duro, estriado

EH 22620.



Descripción del Producto

Elemento de base para montaje en dispositivos de fijación, mordazas, brazos de sujeción. Transmisión flotante de altas fuerzas de cierre, por ejemplo para piezas de forja o fundición.

Material

Cuerpo

- Acero para herramientas, pavonado

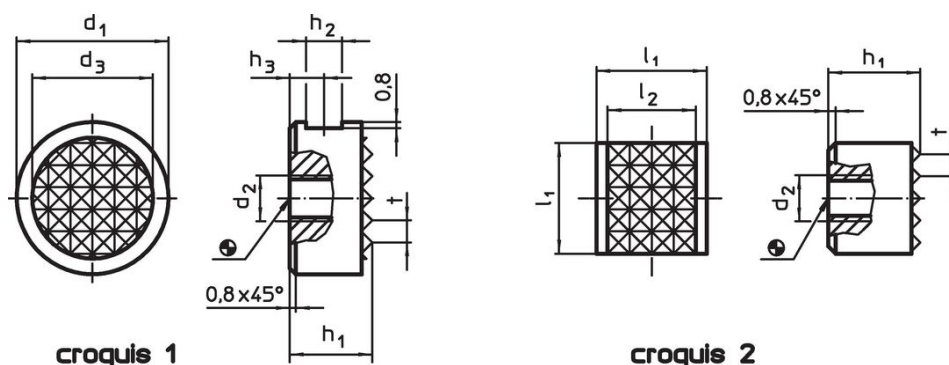
Estriado

- Placa de metal duro, soldada

Montaje

La pieza cuadrada es adecuada para alineamientos, proporcionando una superficie de soporte para altas fuerzas de sujeción.

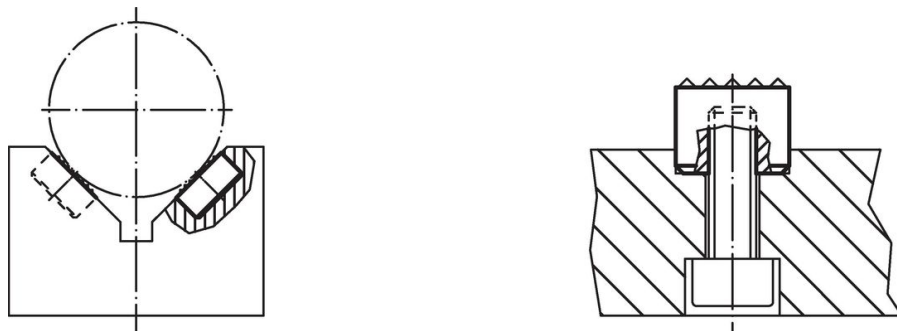
Dibujo



Información para el pedido

Dimensiones										[g]	Referencia
d ₁	h ₁	l ₁	d ₂	d ₃	h ₂	h ₃	l ₂	t			
[mm]											
redondo – croquis 1											
10	10	–	M5	7,9	4,75	4,5	–	2,3	5,1	22620.0010	
10	12	–	M5	7,9	4,75	6,0	–	2,3	6,1	22620.0012	
12	10	–	M5	9,5	4,75	4,5	–	3,0	7,6	22620.0020	
12	12	–	M5	9,5	4,75	6,0	–	3,0	9,1	22620.0022	
16	10	–	M6	12,7	4,75	4,5	–	3,0	14,0	22620.0060	
16	12	–	M6	12,7	4,75	6,0	–	3,0	17,0	22620.0062	
20	10	–	M6	15,9	4,75	4,5	–	3,0	23,0	22620.0080	
20	12	–	M6	15,9	4,75	6,0	–	3,0	27,0	22620.0082	
25	10	–	M6	19,0	4,75	4,5	–	3,0	36,0	22620.0100	
25	12	–	M6	19,0	4,75	6,0	–	3,0	43,0	22620.0102	
cuadrado – croquis 2											
–	10	12	M5	–	–	–	10,3	3,0	11,0	22620.0152	
–	12	12	M5	–	–	–	10,3	3,0	12,0	22620.0154	

Ejemplo de aplicación



Cumplimiento

Cumple con RoHS

Cumple con la Directiva 2011/65/UE y la Directiva 2015/863.

No contiene sustancias SVHC

Ninguna sustancia SVHC con más del 0,1% p/p contenida - Lista SVHC [REACH] desde 27.06.2024.

No contiene sustancias de la Proposición 65

No se incluyen sustancias de la Propuesta 65.

<https://www.P65Warnings.ca.gov/>

Libre de Materiales Conflictivos

Este producto no contiene ninguna sustancia designada como "minerales en conflicto" como tantalio, estaño, oro o tungsteno de la República Democrática del Congo o países adyacentes.