

## Casquillos de Posicinamiento con Junta, lisos • para pasadores de elevación

EH 22350.



### Descripción del Producto

La junta evita la entrada de líquidos y suciedad. Por lo tanto el casquillo es especialmente adecuado para el uso en el exterior.

Los casquillos de posicionamiento se utilizan para el enclavamiento rápido y seguro de los pasadores de elevación EH 22350 / EH22351.

El diseño es adecuado para aplicaciones que requieren instalación a ras de la superficie.

Se requiere una llave de espigas para la instalación. Como accesorio, ofrecemos una llave de espigas ajustable estándar, y como alternativa, una llave de espigas fija con adaptador para destornillador. Ésta última es especialmente adecuada para usar si el espacio es limitado. Resistentes a la corrosión y a la abrasión.

### Material

#### Casquillo

- Acero inoxidable 1.4542, endurecido por precipitación

#### Junta tórica

- NBR

#### Muelle

- Acero inoxidable

### Montaje

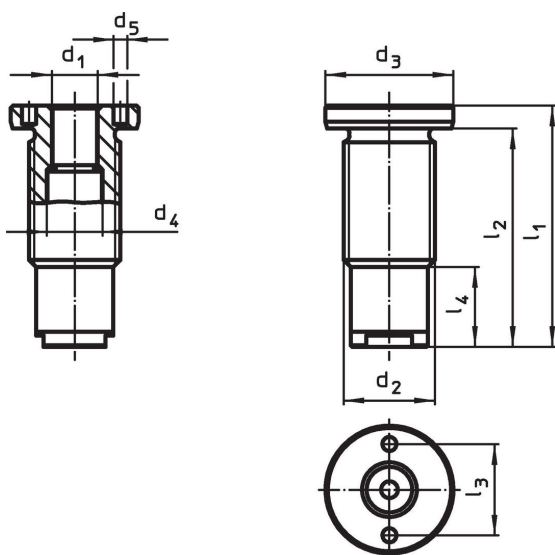
Tolerancias seguras y función consistente. Fácilmente incorporable en diferentes materiales.

Montaje fácil del casquillo mediante una herramienta opcional.

Se pueden montar en orificios ciegos.

Para piezas de pared delgada, se utilizan tuercas para el montaje.




### Dibujo



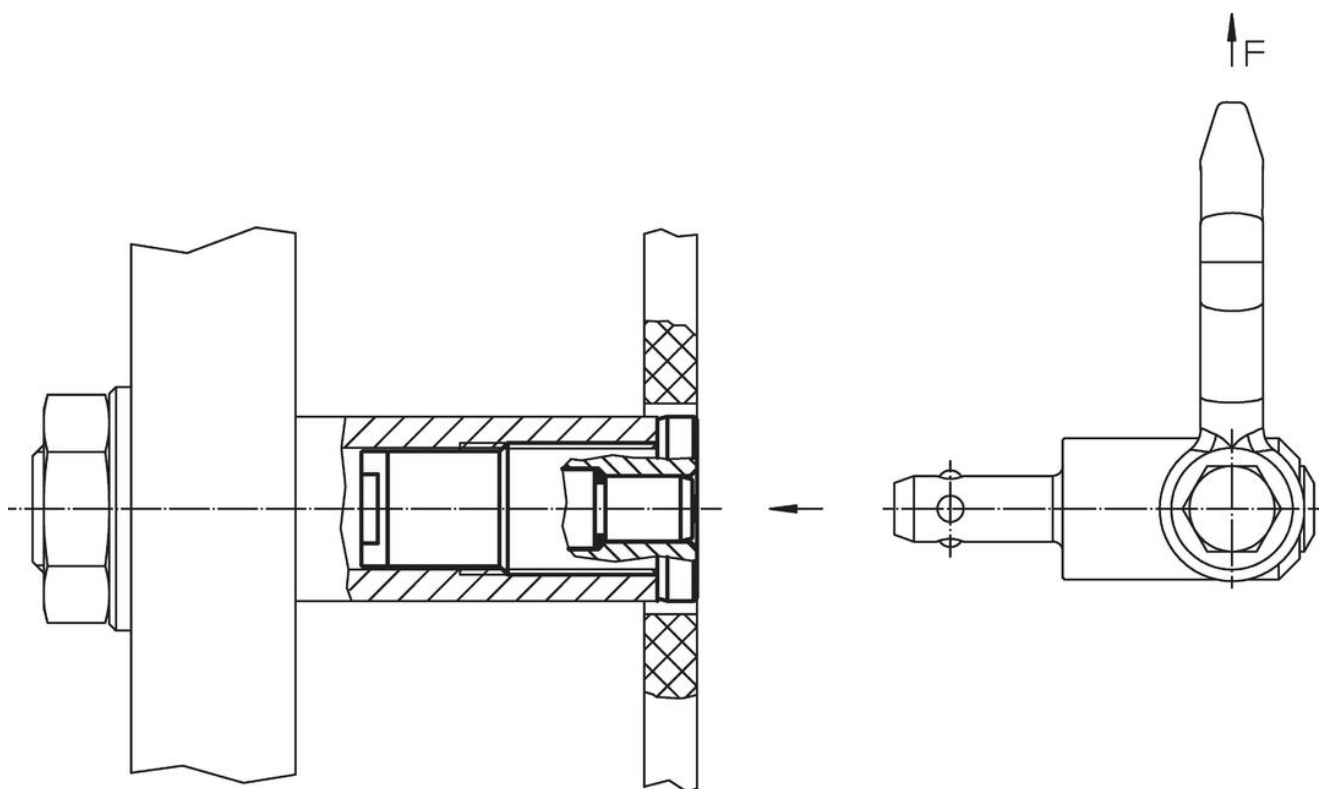
### Información para el pedido

Dimensiones		Para longitud nominal	Dimensiones							Par de torsión inicial máx.	x	Capacidad de carga			Para pasadores de elevación	Referencia	
d <sub>1</sub>	d <sub>2</sub>		d <sub>3</sub>	d <sub>4</sub>	d <sub>5</sub>	l <sub>1</sub>	l <sub>2</sub>	l <sub>3</sub>	l <sub>4</sub>			F <sub>1</sub>	F <sub>2</sub>	F <sub>3</sub>			
H11	[mm]	[mm]	-0,2	+0,3	+0,1	[mm]				[Nm]	[mm]	[kN]			[g]		
8	M16 x 1,5	10	24	9,9	3,1	37,5	32,5	16	12,5	75	1,5	1,5	1,2	0,5	22350.0601 / .0701	47	<a href="#">22350.1960</a>
10	M20 x 1,5	15	28	12,3	5,1	51,0	45,0	20	21,0	100	1,5	2,7	2,4	2,1	22350.0621 / .0721	92	<a href="#">22350.1961</a>
12	M24 x 1,5	15	32	14,4	5,1	53,0	47,0	22	21,0	150	1,5	3,5	3,2	2,8	22350.0631 / .0731	125	<a href="#">22350.1962</a>
16	M30 x 2	25	39	19,3	5,1	78,0	72,0	30	33,0	200	1,5	4,8	4,5	4,1	22350.0641 / .0741	253	<a href="#">22350.1963</a>

### Accesorios

	Adecuado para la medida $d_1$ [mm]	Paso $\pm 0,1$ [mm]	Diámetro del eje $-0,1$ [mm]	Cuadradillo [en]	 [g]	Referencia
<b>llave de espigas ajustable, compensada</b>						
	8	-	3		121	<a href="#">22350.1990</a>
	10/12/16/20/25	-	5		309	<a href="#">22350.1991</a>
<b>llave de espigas (llave de espigas fija con adaptador)</b>						
	8	16	3	1/2	116	<a href="#">22350.1995</a>
	10	20	5	1/2	136	<a href="#">22350.1996</a>
	12	22	5	1/2	185	<a href="#">22350.1997</a>
	16/20	30	5	1/2	243	<a href="#">22350.1998</a>

### Ejemplo de aplicación



### Cumplimiento

Para obtener información detallada sobre el cumplimiento, seleccione el número de artículo deseado.