

## Posicionadores Laterales • con rosca, no herméticos, con rosca hembra

EH 22150.



### Descripción del Producto

Sirven para posicionar y presionar las piezas, por ejemplo durante la pintura y el arenado.

#### Material

##### Cuerpo

- Acero, cincado

##### Arandela roscada

- Acero, pavonado

##### Muelle

- Acero inoxidable
- Acero, pavonado
- Acero, cincado por galvanización

#### Montaje

Fórmula para calcular la distancia entre centros para el agujero de montaje:

$$l_0 = z/2 + w + x,$$

$l_0$  = distancia entre centros,

$y$  = altura de la pieza a mecanizar,

$w$  = largo de la pieza a mecanizar,

$x$  = carrera,

$z$  = diámetro del tope

Cálculo de  $x$  para piezas a mecanizar:

$$x = d_2/2 - s$$

Los posicionadores laterales se montan roscados con la herramienta de montaje.

#### Características

Versión con muelle suave = muelle de acero inoxidable

Versión con muelle estándar = muelle de acero, pavonado

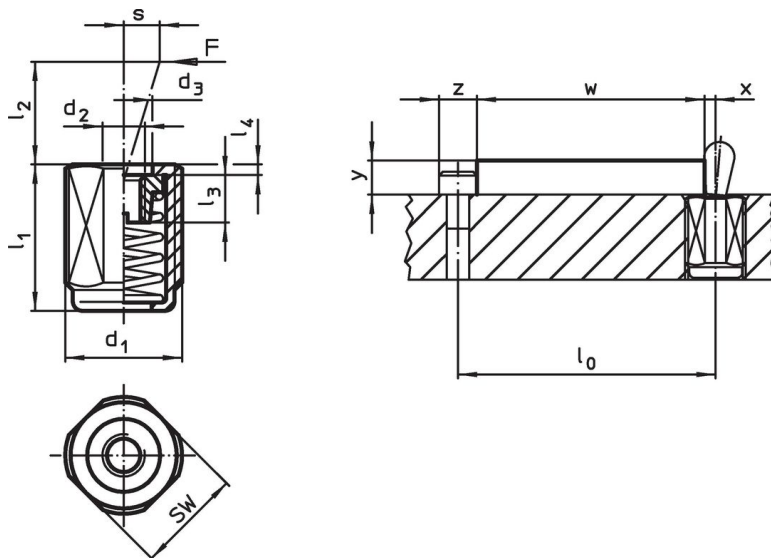
Versión con muelle fuerte = muelle de acero, cincado por galvanización

#### Más información

#### Notas

Se pueden montar espigas roscadas en la rosca interior.

### Dibujo




Información para el pedido

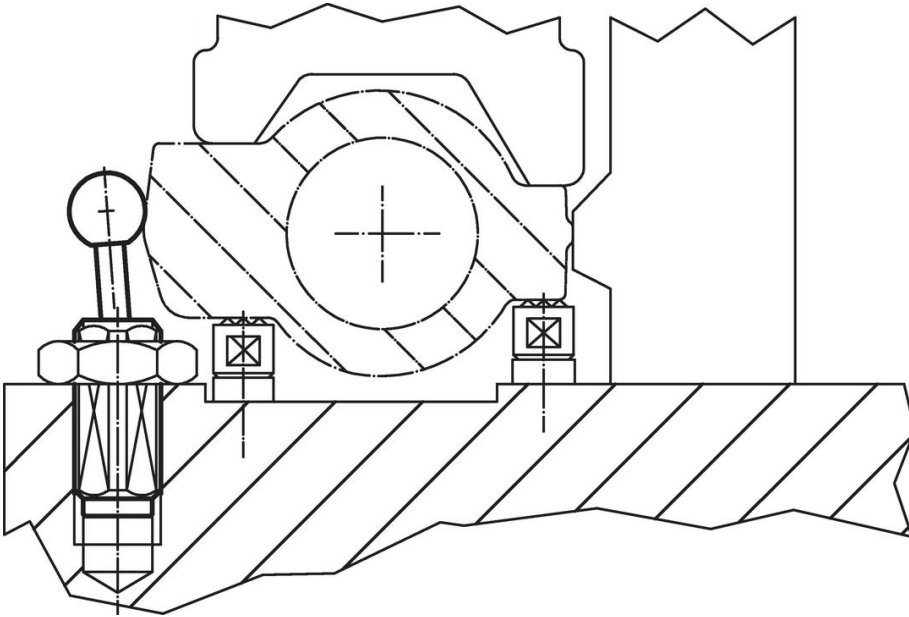
Dimensiones		Presión F máx. <sup>1)</sup> ~ [N]	d <sub>2</sub>	Dimensiones				Carrera s [mm]	SW [mm]	🌡️ máx. [°C]	📏 [g]	Referencia
d <sub>1</sub> [mm]	l <sub>1</sub> -2			d <sub>3</sub>	l <sub>2</sub>	l <sub>3</sub>	l <sub>4</sub>					
<b>Muelle suave</b>												
M12	11,5	20	M4	6,1	6,7	4,5	1,5	0,8	10	250	3,2	<a href="#">22150.1310</a>
M12	19,0	20	M4	6,1	6,7	4,5	1,5	0,8	10	250	5,1	<a href="#">22150.1314</a>
M12	26,5	20	M4	6,1	6,7	4,5	1,5	0,8	10	250	6,9	<a href="#">22150.1318</a>
M12	11,5	40	M4	6,1	10,7	4,5	1,5	1,0	10	250	3,3	<a href="#">22150.1330</a>
M12	19,0	40	M4	6,1	10,7	4,5	1,5	1,0	10	250	5,2	<a href="#">22150.1334</a>
M12	26,5	40	M4	6,1	10,7	4,5	1,5	1,0	10	250	6,9	<a href="#">22150.1338</a>
M18 x 1,5	18,0	100	M6	10,1	16,7	7,5	1,5	1,6	16	250	15,0	<a href="#">22150.1350</a>
M18 x 1,5	31,5	100	M6	10,1	16,7	7,5	1,5	1,6	16	250	23,0	<a href="#">22150.1354</a>
M18 x 1,5	45,0	100	M6	10,1	16,7	7,5	1,5	1,6	16	250	32,0	<a href="#">22150.1358</a>
<b>Muelle estándar</b>												
M12	11,5	50	M4	6,1	6,7	4,5	1,5	0,8	10	250	3,5	<a href="#">22150.1311</a>
M12	19,0	50	M4	6,1	6,7	4,5	1,5	0,8	10	250	5,6	<a href="#">22150.1315</a>
M12	26,5	50	M4	6,1	6,7	4,5	1,5	0,8	10	250	7,5	<a href="#">22150.1319</a>
M12	11,5	75	M4	6,1	10,7	4,5	1,5	1,0	10	250	3,5	<a href="#">22150.1331</a>
M12	19,0	75	M4	6,1	10,7	4,5	1,5	1,0	10	250	5,6	<a href="#">22150.1335</a>
M12	26,5	75	M4	6,1	10,7	4,5	1,5	1,0	10	250	7,7	<a href="#">22150.1339</a>
M18 x 1,5	18,0	150	M6	10,1	16,7	7,5	1,5	1,6	16	250	15,0	<a href="#">22150.1351</a>
M18 x 1,5	31,5	150	M6	10,1	16,7	7,5	1,5	1,6	16	250	23,0	<a href="#">22150.1355</a>
M18 x 1,5	45,0	150	M6	10,1	16,7	7,5	1,5	1,6	16	250	32,0	<a href="#">22150.1359</a>
<b>Muelle fuerte</b>												
M12	11,5	100	M4	6,1	6,7	4,5	1,5	0,8	10	250	3,7	<a href="#">22150.1312</a>
M12	19,0	100	M4	6,1	6,7	4,5	1,5	0,8	10	250	6,0	<a href="#">22150.1316</a>
M12	26,5	100	M4	6,1	6,7	4,5	1,5	0,8	10	250	8,2	<a href="#">22150.1320</a>
M12	11,5	100	M4	6,1	10,7	4,5	1,5	1,0	10	250	3,9	<a href="#">22150.1332</a>
M12	19,0	100	M4	6,1	10,7	4,5	1,5	1,0	10	250	6,5	<a href="#">22150.1336</a>
M12	26,5	100	M4	6,1	10,7	4,5	1,5	1,0	10	250	8,6	<a href="#">22150.1340</a>
M18 x 1,5	18,0	200	M6	10,1	16,7	7,5	1,5	1,6	16	250	14,0	<a href="#">22150.1352</a>
M18 x 1,5	31,5	200	M6	10,1	16,7	7,5	1,5	1,6	16	250	24,0	<a href="#">22150.1356</a>
M18 x 1,5	45,0	200	M6	10,1	16,7	7,5	1,5	1,6	16	250	34,0	<a href="#">22150.1360</a>

<sup>1)</sup> valor medio estadístico

Accesorios

	Dimensiones d <sub>1</sub> [mm]	📏 [g]	Referencia
<b>herramienta de montaje</b>			
	M12	76	<a href="#">22150.0820</a>
	M18 x 1,5	137	<a href="#">22150.0822</a>

Ejemplo de aplicación



Cumplimiento

Para obtener información detallada sobre el cumplimiento, seleccione el número de artículo deseado.