

## Posicionadores Laterales • con rosca, herméticos

EH 22150.



### Descripción del Producto

Sirven para posicionar y presionar las piezas, por ejemplo durante la pintura y el arenado. Herméticos contra las virutas y suciedad.

#### Material

##### Junta

- CR

##### Cuerpo

- Acero, cincado por galvanización

##### Muelle

- Acero inoxidable
- Acero, pavonado
- Acero, cincado por galvanización

##### Vástago

- Acero, cementado, cincado por galvanización
- Termoplástico POM, blanco

#### Montaje

Los posicionadores laterales se montan roscados con la herramienta de montaje. Fórmula para calcular la distancia entre centros para el agujero de montaje:

$$l_0 = z/2 + w + x,$$

$l_0$  = distancia entre centros,

$y$  = altura de la pieza a mecanizar,

$w$  = largo de la pieza a mecanizar,

$x$  = dimensión de coordenadas,

$s$  = carrera,

$z$  = diámetro del tope

Cálculo de la dimensión  $x$ :

$y$  mayor o igual que  $l_2 - d_2/2$ ,

entonces  $x = d_2/2 - s$

(valor  $x$  para este caso ver tabla)

o

$y$  menor que  $l_2 - d_2/2$ ,

entonces  $x = d_2/2 - s - [(l_2 - d_2/2 - y) * 0,123]$

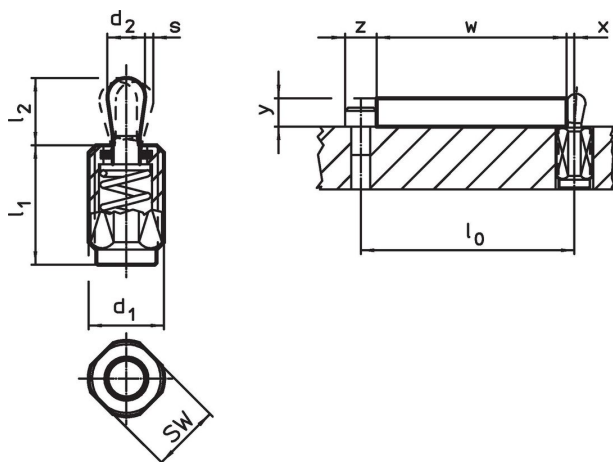
#### Características

Versión con muelle suave = muelle de acero inoxidable

Versión con muelle estándar = muelle de acero, pavonado

Versión con muelle fuerte = muelle de acero, cincado por galvanización

### Dibujo




Información para el pedido

d <sub>1</sub>	Dimensiones		d <sub>2</sub>	l <sub>2</sub>	Carrera s	SW	x <sup>1)</sup>	máx.	g	Referencia
	l <sub>1</sub> -2	Presión F máx. <sup>2)</sup> ~								
[mm]		[N]	[mm]		[mm]	[mm]	[mm]	[°C]	[g]	
<b>Vástago: Acero/Muelle suave</b>										
M12	11,5	20	5	6	0,8	10	1,7	110	3,8	22150.0410
M12	19,0	20	5	6	0,8	10	1,7	110	5,6	22150.0414
M12	26,5	20	5	6	0,8	10	1,7	110	7,5	22150.0418
M12	11,5	40	6	10	1,0	10	2,0	110	4,7	22150.0430
M12	19,0	40	6	10	1,0	10	2,0	110	6,5	22150.0434
M12	26,5	40	6	10	1,0	10	2,0	110	8,3	22150.0438
M18 x 1,5	18,0	100	10	16	1,6	16	3,4	110	20,0	22150.0450
M18 x 1,5	31,5	100	10	16	1,6	16	3,4	110	28,0	22150.0454
M18 x 1,5	45,0	100	10	16	1,6	16	3,4	110	36,0	22150.0458
<b>Vástago: Acero/Muelle estándar</b>										
M12	11,5	50	5	6	0,8	10	1,7	110	4,1	22150.0411
M12	19,0	50	5	6	0,8	10	1,7	110	6,3	22150.0415
M12	26,5	50	5	6	0,8	10	1,7	110	8,1	22150.0419
M12	11,5	75	6	10	1,0	10	2,0	110	4,8	22150.0431
M12	19,0	75	6	10	1,0	10	2,0	110	6,9	22150.0435
M12	26,5	75	6	10	1,0	10	2,0	110	8,9	22150.0439
M18 x 1,5	18,0	150	10	16	1,6	16	3,4	110	20,0	22150.0451
M18 x 1,5	31,5	150	10	16	1,6	16	3,4	110	29,0	22150.0455
M18 x 1,5	45,0	150	10	16	1,6	16	3,4	110	40,0	22150.0459
<b>Vástago: Acero/Muelle fuerte</b>										
M12	11,5	100	5	6	0,8	10	1,7	110	4,2	22150.0412
M12	19,0	100	5	6	0,8	10	1,7	110	6,6	22150.0416
M12	26,5	100	5	6	0,8	10	1,7	110	8,7	22150.0420
M12	11,5	100	6	10	1,0	10	2,0	110	5,4	22150.0432
M12	19,0	100	6	10	1,0	10	2,0	110	7,6	22150.0436
M12	26,5	100	6	10	1,0	10	2,0	110	10,0	22150.0440
M18 x 1,5	18,0	200	10	16	1,6	16	3,4	110	20,0	22150.0452
M18 x 1,5	31,5	200	10	16	1,6	16	3,4	110	29,0	22150.0456
M18 x 1,5	45,0	200	10	16	1,6	16	3,4	110	38,0	22150.0460
<b>Vástago: Termoplástico/Muelle suave</b>										
M12	11,5	20	5	6	0,8	10	1,7	80	2,6	22150.0470
M12	19,0	20	5	6	0,8	10	1,7	80	4,4	22150.0475
M12	26,5	20	5	6	0,8	10	1,7	80	6,1	22150.0483
M12	11,5	40	6	10	1,0	10	2,0	80	2,7	22150.0473
M12	19,0	40	6	10	1,0	10	2,0	80	4,5	22150.0480
M12	26,5	40	6	10	1,0	10	2,0	80	6,2	22150.0485
M18 x 1,5	18,0	100	10	16	1,6	16	3,4	80	12,0	22150.0490
M18 x 1,5	31,5	100	10	16	1,6	16	3,4	80	21,0	22150.0493
M18 x 1,5	45,0	100	10	16	1,6	16	3,4	80	30,0	22150.0495

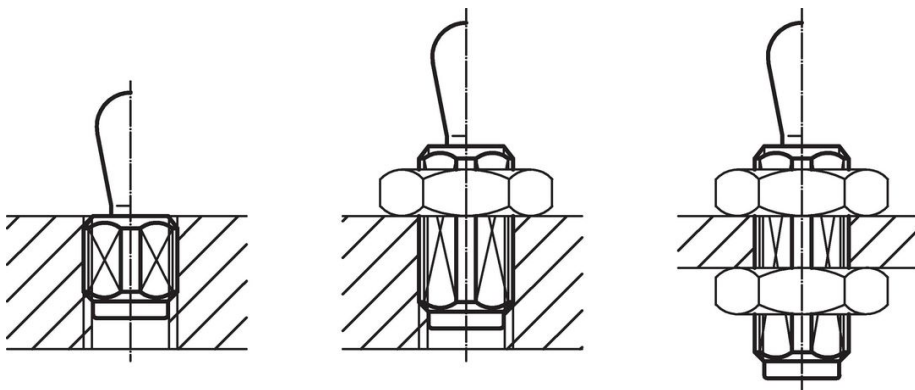
<sup>1)</sup> Si la altura de la pieza a mecanizar (y) es menor que l<sub>2</sub>-d<sub>2</sub>/2, se debe calcular la dimensión de coordenadas (x).

<sup>2)</sup> valor medio estadístico

Accesorios

	Dimensiones d <sub>1</sub> [mm]	g	Referencia
<b>herramienta de montaje</b>			
	M12	76	22150.0820
	M18 x 1,5	137	22150.0822

### Ejemplo de aplicación



### Cumplimiento

Para obtener información detallada sobre el cumplimiento, seleccione el número de artículo deseado.