

Posicionadores Laterales • con rosca, no herméticos

EH 22150.



Descripción del Producto

Sirven para posicionar y presionar las piezas, por ejemplo durante la pintura y el arenado.

Material

Cuerpo

- Acero, cincado por galvanización

Muelle

- Acero inoxidable
- Acero, pavonado
- Acero, cincado por galvanización

Vástago

- Acero, cementado, cincado por galvanización
- Termoplástico POM, blanco

Montaje

Los posicionadores laterales se montan roscados con la herramienta de montaje.

Fórmula para calcular la distancia entre centros para el agujero de montaje:

$$l_0 = z/2 + w + x,$$

l_0 = distancia entre centros,

y = altura de la pieza a mecanizar,

w = largo de la pieza a mecanizar,

x = dimensión de coordenadas,

s = carrera,

z = diámetro del tope

Cálculo de la dimensión x :

y mayor o igual que $l_2 - d_2/2$,

entonces $x = d_2/2 - s$

(valor x para este caso ver tabla)

o

y menor que $l_2 - d_2/2$,

entonces $x = d_2/2 - s - [(l_2 - d_2/2 - y) * 0,123]$

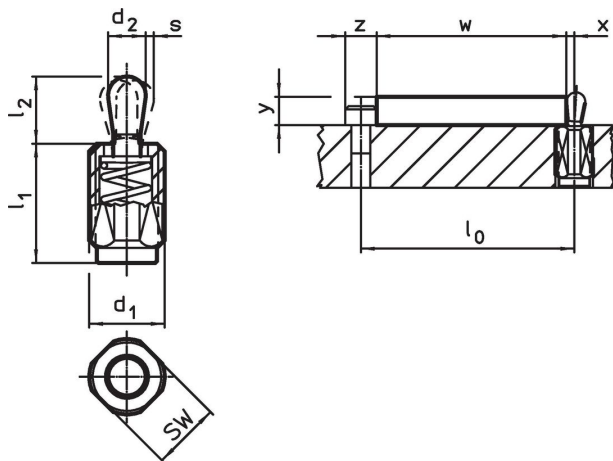
Características

Versión con muelle suave = muelle de acero inoxidable

Versión con muelle estándar = muelle de acero, pavonado

Versión con muelle fuerte = muelle de acero, cincado por galvanización

Dibujo




Información para el pedido

d ₁	Dimensiones		d ₂	l ₂	Carrera s	SW	x ¹⁾	T _{máx.}	g	Referencia
	l ₁ -2	Presión F máx. ²⁾								
[mm]		[N]	[mm]	[mm]	[mm]	[mm]	[mm]	[°C]	[g]	
Vástago: Acero/Muelle suave										
M12	11,5	20	5	6,4	0,8	10	1,7	250	4,0	22150.0310
M12	19,0	20	5	6,4	0,8	10	1,7	250	5,9	22150.0314
M12	26,5	20	5	6,4	0,8	10	1,7	250	7,9	22150.0318
M12	11,5	40	6	10,4	1,0	10	2,0	250	4,8	22150.0330
M12	19,0	40	6	10,4	1,0	10	2,0	250	6,6	22150.0334
M12	26,5	40	6	10,4	1,0	10	2,0	250	8,6	22150.0338
M18 x 1,5	18,0	100	10	16,9	1,6	16	3,4	250	19,0	22150.0350
M18 x 1,5	31,5	100	10	16,9	1,6	16	3,4	250	28,0	22150.0354
M18 x 1,5	45,0	100	10	16,9	1,6	16	3,4	250	36,0	22150.0358
Vástago: Acero/Muelle estándar										
M12	11,5	50	5	6,4	0,8	10	1,7	250	4,1	22150.0311
M12	19,0	50	5	6,4	0,8	10	1,7	250	6,4	22150.0315
M12	26,5	50	5	6,4	0,8	10	1,7	250	8,3	22150.0319
M12	11,5	75	6	10,4	1,0	10	2,0	250	4,9	22150.0331
M12	19,0	75	6	10,4	1,0	10	2,0	250	7,1	22150.0335
M12	26,5	75	6	10,4	1,0	10	2,0	250	9,6	22150.0339
M18 x 1,5	18,0	150	10	16,9	1,6	16	3,4	250	20,0	22150.0351
M18 x 1,5	31,5	150	10	16,9	1,6	16	3,4	250	29,0	22150.0355
M18 x 1,5	45,0	150	10	16,9	1,6	16	3,4	250	39,0	22150.0359
Vástago: Acero/Muelle fuerte										
M12	11,5	100	5	6,4	0,8	10	1,7	250	4,4	22150.0312
M12	19,0	100	5	6,4	0,8	10	1,7	250	6,9	22150.0316
M12	26,5	100	5	6,4	0,8	10	1,7	250	9,0	22150.0320
M12	11,5	100	6	10,4	1,0	10	2,0	250	5,4	22150.0332
M12	19,0	100	6	10,4	1,0	10	2,0	250	7,7	22150.0336
M12	26,5	100	6	10,4	1,0	10	2,0	250	10,0	22150.0340
M18 x 1,5	18,0	200	10	16,9	1,6	16	3,4	250	21,0	22150.0352
M18 x 1,5	31,5	200	10	16,9	1,6	16	3,4	250	30,0	22150.0356
M18 x 1,5	45,0	200	10	16,9	1,6	16	3,4	250	40,0	22150.0360
Vástago: Termoplástico/Muelle suave										
M12	11,5	20	5	6,4	0,8	10	1,7	80	2,7	22150.0370
M12	19,0	20	5	6,4	0,8	10	1,7	80	4,6	22150.0375
M12	26,5	20	5	6,4	0,8	10	1,7	80	6,5	22150.0383
M12	11,5	40	6	10,4	1,0	10	2,0	80	3,1	22150.0373
M12	19,0	40	6	10,4	1,0	10	2,0	80	4,8	22150.0380
M12	26,5	40	6	10,4	1,0	10	2,0	80	6,8	22150.0385
M18 x 1,5	18,0	100	10	16,9	1,6	16	3,4	80	12,0	22150.0390
M18 x 1,5	31,5	100	10	16,9	1,6	16	3,4	80	20,0	22150.0393
M18 x 1,5	45,0	100	10	16,9	1,6	16	3,4	80	30,0	22150.0395

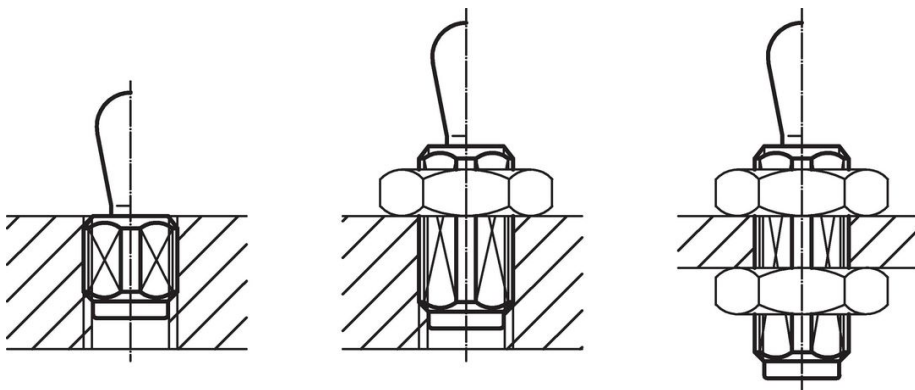
¹⁾ Si la altura de la pieza a mecanizar (y) es menor que l₂-d₂/2, se debe calcular la dimensión de coordenadas (x).

²⁾ valor medio estadístico

Accesorios

	Dimensiones d ₁ [mm]	g	Referencia
herramienta de montaje			
	M12	76	22150.0820
	M18 x 1,5	137	22150.0822

Ejemplo de aplicación



Cumplimiento

Para obtener información detallada sobre el cumplimiento, seleccione el número de artículo deseado.