

## Posicionadores Laterales · lisos, no herméticos

EH 22150.



### Descripción del Producto

Sirven para posicionar y presionar las piezas, por ejemplo durante la pintura y el arenado.

#### Material

##### Cuerpo

- Aluminio Al

##### Muelle

- Acero inoxidable
- Acero, pavonado
- Acero, cincado por galvanización

##### Vástago

- Acero, cementado, cincado por galvanización
- Termoplástico POM, blanco

#### Montaje

Instalación mediante presión.

Fórmula para calcular la distancia entre centros para el agujero de montaje:

$$l_0 = z/2 + w + x,$$

$l_0$  = distancia entre centros,

$y$  = altura de la pieza a mecanizar,

$w$  = largo de la pieza a mecanizar,

$x$  = dimensión de coordenadas,

$s$  = carrera,

$z$  = diámetro del tope

Cálculo de la dimensión  $x$ :

$y$  mayor o igual que  $l_2 - d_2/2$ ,

entonces  $x = d_2/2 - s$

(valor  $x$  para este caso ver tabla)

o

$y$  menor que  $l_2 - d_2/2$ ,

entonces  $x = d_2/2 - s - [(l_2 - d_2/2 - y) * 0,123]$

#### Características

Versión con muelle suave = muelle de acero inoxidable

Versión con muelle estándar = muelle de acero, pavonado

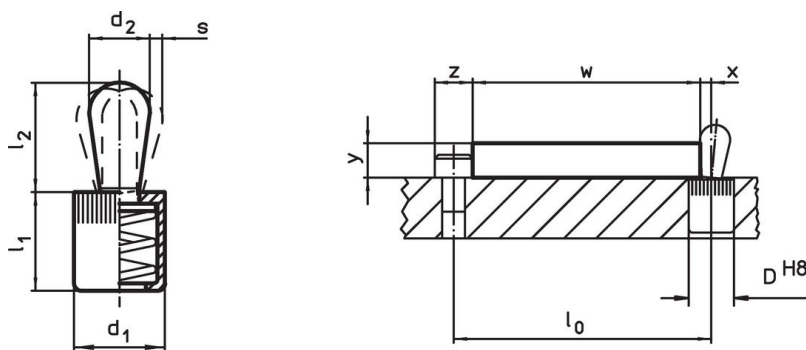
Versión con muelle fuerte = muelle de acero, cincado por galvanización

#### Más información

#### Otros productos

- Excéntricas, para posicionadores laterales, lisos

### Dibujo



### Información para el pedido

Dimensiones		Presión F máx. <sup>1)</sup> ~ [N]	Dimensiones		Carrera s [mm]	Alojamiento D H8 [mm]	x <sup>2)</sup> [mm]	máx. [°C]	[g]	Referencia
d <sub>1</sub> [mm]	d <sub>2</sub> [mm]		l <sub>1</sub> -1 [mm]	l <sub>2</sub> ±0,5 [mm]						
<b>Vástago: Acero/vástago de acero, muelle suave</b>										
6	3	10	7,0	4,0	0,5	6	1,0	250	0,6	22150.0010
10	5	20	11,0	6,7	0,8	10	1,7	250	2,6	22150.0020
10	6	40	11,0	10,7	1,0	10	1,9	250	3,4	22150.0025
12	8	50	13,5	13,6	1,3	12	2,7	250	6,8	22150.0030
16	10	100	18,0	16,7	1,6	16	3,1	250	14,0	22150.0040
<b>Vástago: Acero/vástago de acero, muelle estándar</b>										
6	3	20	7,0	4,0	0,5	6	1,0	250	0,6	22150.0011
10	5	50	11,0	6,7	0,8	10	1,7	250	2,8	22150.0021
10	6	75	11,0	10,7	1,0	10	1,9	250	3,6	22150.0026
12	8	100	13,5	13,6	1,3	12	2,7	250	7,3	22150.0031
16	10	150	18,0	16,7	1,6	16	3,1	250	15,0	22150.0041
<b>Vástago: Acero/vástago de acero, muelle fuerte</b>										
6	3	40	7,0	4,0	0,5	6	1,0	250	0,7	22150.0012
10	5	100	11,0	6,7	0,8	10	1,7	250	3,0	22150.0022
10	6	100	11,0	10,7	1,0	10	1,9	250	3,9	22150.0027
12	8	150	13,5	13,6	1,3	12	2,7	250	7,8	22150.0032
16	10	200	18,0	16,7	1,6	16	3,1	250	15,0	22150.0042
<b>Vástago: Termoplástico/vástago de termoplástico, muelle suave</b>										
6	3	10	7,0	4,0	0,5	6	1,0	80	0,3	22150.0050
10	5	20	11,0	6,7	0,8	10	1,7	80	1,3	22150.0060
10	6	40	11,0	10,7	1,0	10	1,9	80	1,5	22150.0062
12	8	50	13,5	13,9	1,3	12	2,7	80	2,9	22150.0070
16	10	100	18,0	16,7	1,6	16	3,1	80	6,6	22150.0080

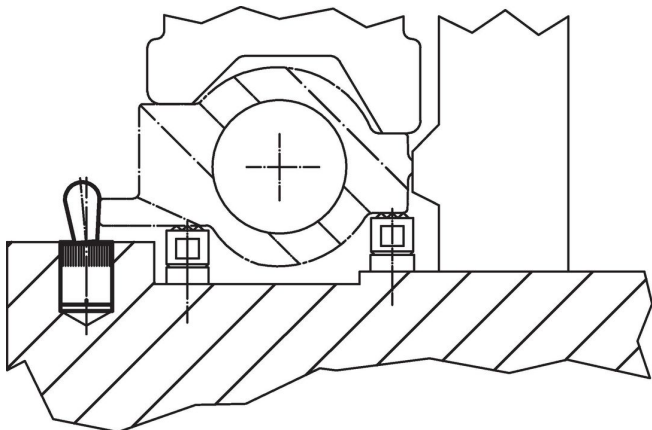
<sup>1)</sup> valor medio estadístico

<sup>2)</sup> Si la altura de la pieza a mecanizar (y) es menor que l2-d2/2, se debe calcular la dimensión de coordenadas (x).

### Accesorios

	Dimensiones d <sub>1</sub> [mm]	[g]	Referencia
<b>herramienta de montaje</b>			
	6	19	22150.0830
	10	49	22150.0831
	12	86	22150.0832
	16	105	22150.0833

### Ejemplo de aplicación



## Cumplimiento

Para obtener información detallada sobre el cumplimiento, seleccione el número de artículo deseado.