

Posicionadores Laterales · con muelle de plástico y vástago

EH 22150.



Descripción del Producto

Sirven para posicionar y presionar las piezas, por ejemplo durante la pintura y el arenado.

Material

Muelle

- plástico

Vástago

- Acero, cementado, pavonado
- Acero inoxidable
- Termoplástico POM, blanco

Montaje

Se recomienda humedecer el cuerpo.
Instalación mediante presión.

Fórmula para calcular la distancia entre centros para el agujero de montaje:

$$l_0 = z/2 + w + x,$$

l_0 = distancia entre centros,

y = altura de la pieza a mecanizar,

w = largo de la pieza a mecanizar,

x = dimensión de coordenadas,

s = carrera,

z = diámetro del tope

Cálculo de la dimensión x :

y mayor o igual que $l_2 - d_2/2$,

entonces $x = d_2/2 - s$

(valor x para este caso ver tabla)

o

y menor que $l_2 - d_2/2$,

entonces $x = d_2/2 - s - [(l_2 - d_2/2 - y) * 0,123]$

Características

Versión con muelle suave = muelle azul

Versión con muelle estándar = muelle rojo

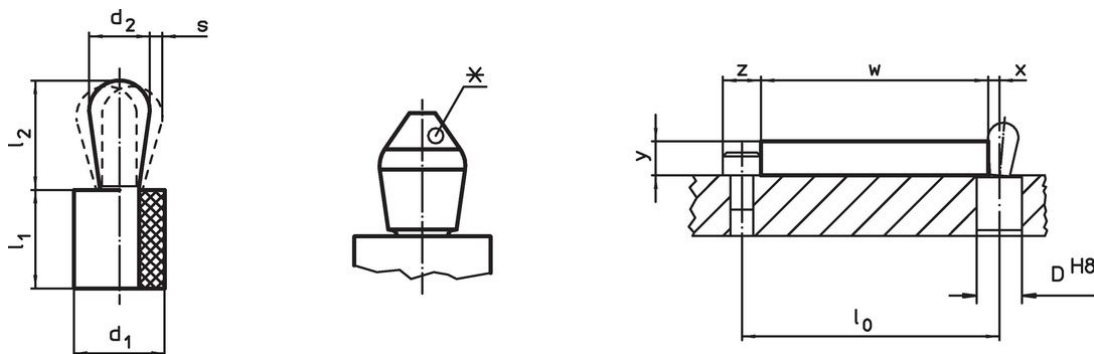
Versión con muelle fuerte = muelle verde

Más información

Notas

This is a discontinued article.

Dibujo



*algunos tamaños (ver tabla) tienen una forma del vástago desviada

Información para el pedido

Dimensiones		Presión F máx. ¹⁾ ~ [N]	Dimensiones		Carrera s [mm]	Alojamiento D H8 [mm]	x ²⁾ [mm]	T máx. [°C]	W [g]	Referencia
d ₁ [mm]	d ₂ [mm]		l ₁ -1 [mm]	l ₂ ±0,5 [mm]						
Vástago: Acero/vástago de acero, muelle suave										
6	3	10	7	3,7	0,2	5,9	1,0	100	0,5	22150.0200 ³⁾
8	4	15	9	5,2	0,3	7,9	1,4	100	1,2	22150.0202
10	5	30	9	7,3	0,4	9,9	1,6	100	2,1	22150.0204
10	6	20	9	10,3	0,5	9,9	1,9	100	2,9	22150.0207
Vástago: Acero/vástago de acero, muelle estándar										
6	3	20	7	3,7	0,2	5,9	1,0	100	0,5	22150.0201 ³⁾
8	4	30	9	5,2	0,3	7,9	1,4	100	1,2	22150.0203
10	5	60	9	7,3	0,4	9,9	1,6	100	2,1	22150.0205
10	6	30	9	10,3	0,5	9,9	1,9	100	2,9	22150.0208
12	8	50	13	13,3	0,6	11,9	2,7	100	6,8	22150.0211
16	10	80	16	16,9	0,8	15,9	3,4	100	14,0	22150.0213
Vástago: Acero/vástago de acero, muelle fuerte										
10	5	90	9	7,3	0,4	9,9	1,6	100	2,1	22150.0206
10	6	60	9	10,3	0,5	9,9	1,9	100	2,9	22150.0209
12	8	100	13	13,3	0,6	11,9	2,7	100	6,8	22150.0212
16	10	160	16	16,9	0,8	15,9	3,4	100	15,0	22150.0214
Vástago: Acero inoxidable/vástago de acero inoxidable, muelle suave										
6	3	10	7	3,7	0,2	5,9	1,0	100	0,5	22150.0215 ³⁾
8	4	15	9	5,2	0,3	7,9	1,4	100	1,2	22150.0217
10	5	30	9	7,3	0,4	9,9	1,6	100	2,1	22150.0219
10	6	20	9	10,3	0,5	9,9	1,9	100	2,9	22150.0222
Vástago: Acero inoxidable/vástago de acero inoxidable, muelle estándar										
6	3	20	7	3,7	0,2	5,9	1,0	100	0,5	22150.0216 ³⁾
8	4	30	9	5,2	0,3	7,9	1,4	100	1,2	22150.0218
10	5	60	9	7,3	0,4	9,9	1,6	100	2,1	22150.0220
10	6	30	9	10,3	0,5	9,9	1,9	100	2,9	22150.0223
12	8	50	13	13,3	0,6	11,9	2,7	100	6,8	22150.0226
16	10	80	16	16,9	0,8	15,9	3,4	100	15,0	22150.0228
Vástago: Acero inoxidable/vástago de acero inoxidable, muelle fuerte										
10	5	90	9	7,3	0,4	9,9	1,6	100	2,1	22150.0221
10	6	60	9	10,3	0,5	9,9	1,9	100	2,9	22150.0224
12	8	100	13	13,2	0,6	11,9	2,7	100	6,8	22150.0227
16	10	160	16	16,6	0,8	15,9	3,4	100	15,0	22150.0229
Vástago: Termoplástico/vástago de termoplástico, muelle suave										
6	3	10	7	3,7	0,2	5,9	1,0	80	0,3	22150.0230 ³⁾
8	4	15	9	5,2	0,3	7,9	1,4	80	0,6	22150.0232
10	5	30	9	7,3	0,4	9,9	1,6	80	1,0	22150.0234
10	6	20	9	10,3	0,5	9,9	1,9	80	1,1	22150.0237
Vástago: Termoplástico/vástago de termoplástico, muelle estándar										
6	3	20	7	3,7	0,2	5,9	1,0	80	0,3	22150.0231 ³⁾
8	4	30	9	5,2	0,3	7,9	1,4	80	0,6	22150.0233
10	5	60	9	7,3	0,4	9,9	1,6	80	1,0	22150.0235
10	6	30	9	10,3	0,5	9,9	1,9	80	1,1	22150.0238
12	8	50	13	13,3	0,6	11,9	2,7	80	2,3	22150.0240
16	10	80	16	16,9	0,8	15,9	3,4	80	4,9	22150.0242

¹⁾ valor medio estadístico

²⁾ Si la altura de la pieza a mecanizar (y) es menor que l2-d2/2, se debe calcular la dimensión de coordenadas (x).

³⁾ forma desviada del vástago (ver dibujo)

Dimensiones d ₁ d ₂ [mm]		Presión F máx. ¹⁾ ~ [N]	Dimensiones l ₁ l ₂ -1 ±0,5 [mm]		Carrera s [mm]	Alojamiento D H8 [mm]	x ²⁾ [mm]	temperatura máx. [°C]	peso [g]	Referencia
Vástago: Termoplástico/vástago de termoplástico, muelle fuerte										
10	5	90	9	7,3	0,4	9,9	1,6	80	1,0	22150.0236
10	6	60	9	10,3	0,5	9,9	1,9	80	1,1	22150.0239
12	8	100	13	13,3	0,6	11,9	2,7	80	2,3	22150.0241
16	10	160	16	16,9	0,8	15,9	3,4	80	5,1	22150.0243

¹⁾ valor medio estadístico

²⁾ Si la altura de la pieza a mecanizar (y) es menor que l₂-d₂/2, se debe calcular la dimensión de coordenadas (x).

³⁾ forma desviada del vástago (ver dibujo)

Accesorios

	Dimensiones d ₁ [mm]	peso [g]	Referencia
herramienta de montaje			
	6	23	22150.0840
	8	47	22150.0841
	10	46	22150.0842
	12	96	22150.0843
	16	145	22150.0844

Cumplimiento

Para obtener información detallada sobre el cumplimiento, seleccione el número de artículo deseado.