

## Soportes • para posicionadores

EH 22082.



### Descripción del Producto

Los soportes se utilizan para montar los posicionadores, lisos, con cuello (EH 22080) en un lateral.

### Material

- Zamak, niquelado-plata

### Montaje

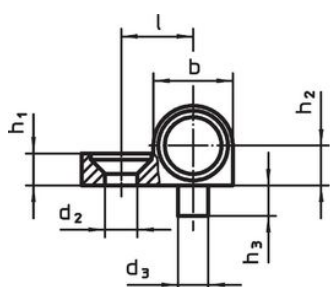
Las versiones de lado izquierdo y derecho (croquis 1 / croquis 3) se sujetan utilizando un solo tornillo, y se suministran con un dispositivo de bloqueo anti giro.

### Más información

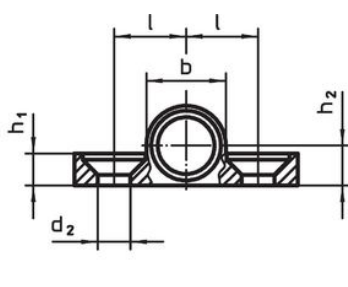
### Referencias

Adecuado para posicionadores, lisos, con cuello y bola (EH 22080.)

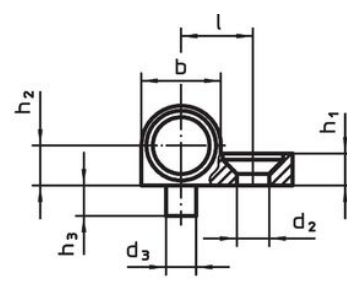
### Dibujo



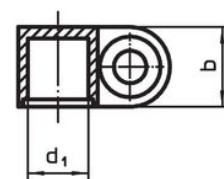
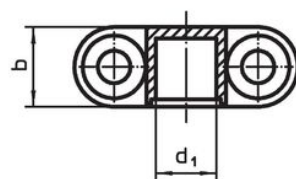
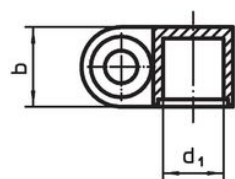
croquis 1



croquis 2



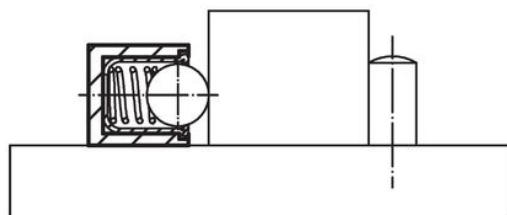
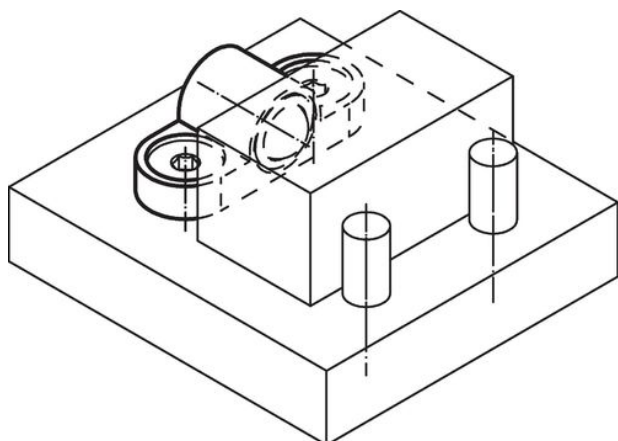
croquis 3



### Información para el pedido

d <sub>1</sub>	d <sub>2</sub>	d <sub>3</sub> -0,05	Dimensiones					Rosca apropiada	🔩 [g]	Referencia
			b	h <sub>1</sub>	h <sub>2</sub> ±0,05	h <sub>3</sub>	l ±0,05			
[mm]										
<b>izquierda – croquis 1</b>										
6	3,2	3	8,5	3,2	4,25	3	7,5	M3	2,9	<a href="#">22082.0006</a>
8	4,3	4	10,5	4,2	5,25	4	9,5	M4	5,3	<a href="#">22082.0008</a>
<b>bilateral – croquis 2</b>										
6	3,2	–	8,5	3,2	4,25	–	7,5	M3	3,5	<a href="#">22082.0106</a>
8	4,3	–	10,5	4,2	5,25	–	9,5	M4	6,5	<a href="#">22082.0108</a>
<b>derecha – croquis 3</b>										
6	3,2	3	8,5	3,2	4,25	3	7,5	M3	2,8	<a href="#">22082.0206</a>
8	4,3	4	10,5	4,2	5,25	4	9,5	M4	5,2	<a href="#">22082.0208</a>

## Ejemplo de aplicación



## Cumplimiento

### Cumple con RoHS

Contiene plomo - cumple con las excepciones 6a / 6b / 6c.

### Contiene sustancias SVHC > 0,1% p / p

Contiene plomo - Lista SVHC [REACH] desde 27.06.2024.

### Contiene sustancias de la Proposición 65



El plomo puede causar cáncer y daño reproductivo debido a la exposición  
<https://www.P65Warnings.ca.gov/>

### Libre de Materiales Conflictivos

Este producto no contiene ninguna sustancia designada como "minerales en conflicto" como tantalio, estaño, oro o tungsteno de la República Democrática del Congo o países adyacentes.